

نبض بورصة قطر

3 مارس 2025



بورصة قطر - الأفضل أداء

منذ بداية العام %	حجم التداول (بالآلاف)	يوم واحد %	إغلاق *	الشركات
(6.8)	1,009.5	3.0	3.053	مبزة
(4.0)	7,582.1	1.8	16.600	QNB
(0.5)	23,990.0	1.4	3.677	بنك دخان
(4.4)	25,176.2	1.2	1.429	شركة مسيبيد للبتروكيماويات القابضة
8.5	13,542.3	1.1	4.500	ناقلات

بورصة قطر - الأقل أداء

منذ بداية العام %	حجم التداول (بالآلاف)	يوم واحد %	إغلاق *	الشركات
(1.6)	459.7	(7.5)	3.396	البنك الأهلي القطري
(5.3)	75.4	(3.8)	1.956	كيو إل إم
(7.2)	6,316.7	(3.1)	1.042	المتحدة للتنمية
(5.4)	1,038.7	(2.9)	14.850	شركة الكهرباء والماء القطرية
(4.2)	3,525.9	(2.5)	14.370	شركة قطر للوقود

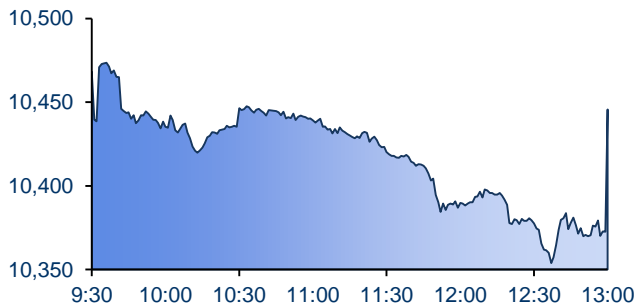
بورصة قطر - أعلى حجم تداول

منذ بداية العام %	حجم التداول (بالآلاف)	يوم واحد %	إغلاق *	الشركات
(4.4)	25,176.2	1.2	1.429	شركة مسيبيد للبتروكيماويات القابضة
(0.5)	23,990.0	1.4	3.677	بنك دخان
(5.3)	22,578.1	(2.0)	1.000	ازدان القابضة
(5.8)	19,105.2	(2.1)	2.320	مصرف الريان
8.5	13,542.3	1.1	4.500	ناقلات

بورصة قطر - أعلى قيمة تداول

منذ بداية العام %	القيمة (بالآلاف)	يوم واحد %	إغلاق *	الشركات
(4.0)	1,25,664.2	1.8	16.600	QNB
(0.5)	85,745.1	1.4	3.677	بنك دخان
(0.3)	68,730.8	(0.5)	13.230	صناعات قطر
8.5	60,532.4	1.1	4.500	ناقلات
(2.5)	56,346.4	0.5	20.83	مصرف قطر الإسلامي

الحركة اليومية لمؤشر بورصة قطر



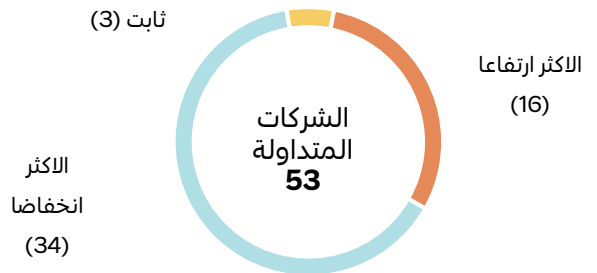
بيانات حركة السوق

التغير %	26 فبراير	27 فبراير	
78.9	454.2	812.4	قيمة التداول (مليون ريال قطري)
(0.2)	614,803.6	613,439.5	القيمة السوقية (مليون ريال قطري)
38.8	164.6	228.5	حجم التداول (مليون سهم)
27.9	16,520	21,137	عدد الصفقات المنفذة
3.9	51	53	الشركات المتداولة

مؤشرات السوق

منذ بداية العام %	منذ بداية الأسبوع %	يوم واحد %	إغلاق *	المؤشر
0.9	(0.1)	0.0	24,320.13	العائد الإجمالي
0.6	0.0	0.2	3,796.69	جميع الأسهم
(1.0)	0.1	0.6	4,686.64	البنوك
1.8	0.8	(0.4)	4,324.55	الصناعات
5.1	2.5	0.8	5,427.49	النقل
(2.8)	(2.6)	(1.9)	1,570.90	العقارية
(0.7)	(0.0)	1.9	2,331.41	التأمين
8.9	(1.4)	0.4	1,958.92	الاتصالات
0.0	(2.5)	(1.2)	7,669.33	السلع الاستهلاكية والخدمات
0.5	(0.8)	(0.5)	4,893.74	مؤشر الريان الإسلامي

عمق السوق



انخفض مؤشر بورصة قطر بنسبة 0.5% وأغلق عند مستوى 10,445.69 نقطة يوم الخميس، متأثراً بإشارات المتباينة للسوق العالمية. تداولت معظم الأسواق الآسيوية على ارتفاع في يوم الأربعاء، في حين أغلقت الأسهم الأمريكية على تباين قبيل نتائج انفيديا للربع الرابع. وكان انخفاض مؤشر بورصة قطر متأثراً في المقام الأول بخسائر في أسهم السلع الأساسية، مع زيادة الضغوط من عمليات البيع للمستثمرين الأجانب. وشهد نشاط التداول ارتفاع في الحجم بنسبة 38.8% إلى 228.5 مليون سهم، في حين ارتفعت قيمة التداول بنسبة 78.9% إلى 812.4 مليون ريال قطري على خلفية التدفقات المرتبطة بمؤشر إم إس سي آي.

من بين القطاعات، سجل قطاع العقارية وقطاع الخدمات والسلع الاستهلاكية خسائر كبيرة، إذ انخفضا بنسبة 1.9% و1.2% على التوالي. في المقابل، ارتفع قطاع التأمين وقطاع النقل بنسبة 1.9% و0.8% على التوالي. وعلى مستوى الأسهم، انخفض سهم البنك الأهلي وسهم كيو إل إم بنسبة 7.5% و3.8% على التوالي، في حين ارتفع سهم ميرة كيو اس تي بي وسهم QNB بنسبة 3.0% و1.8%. وبصورة عامة، ظلت معنويات السوق سلبية، مع ارتفاع 16 سهماً وانخفاض 34 سهماً. وارتفع هامشياً سعر التذبذب خلال 30 يوماً إلى 6.32% مقارنة بـ 6.26% في الجلسة الماضية ومتوسط 9.32% خلال الشهر الماضي.

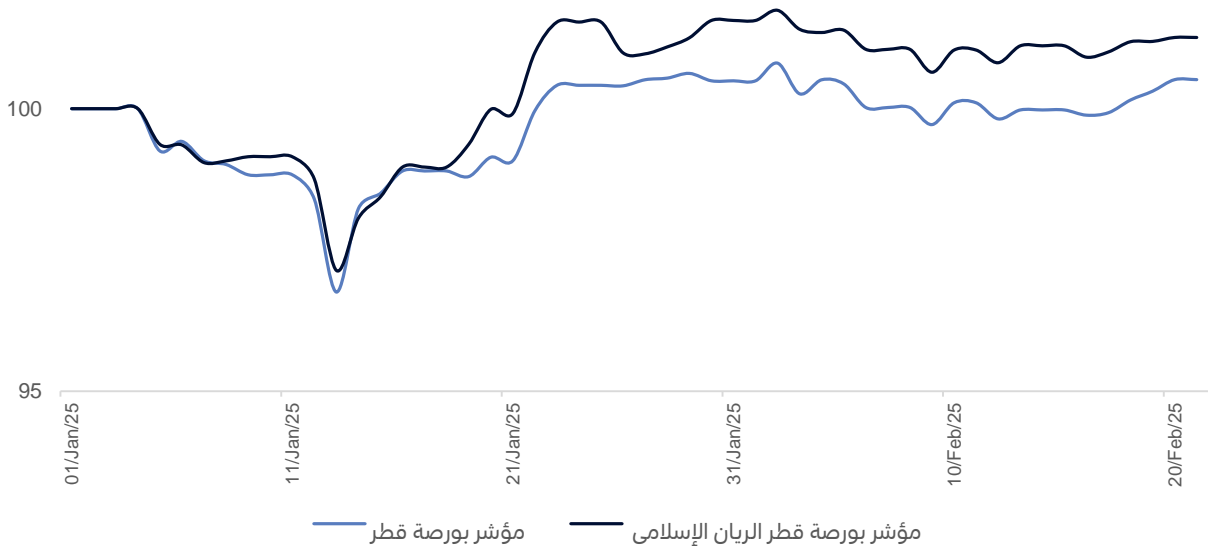
وقع بنك قطر الوطني (QNB) عمان، اتفاقية تمويل استراتيجي بقيمة 43 مليون دولار أمريكي مع شركة كروة للسيارات، وهي مبادرة استثمارية مشتركة بين دولة قطر وسلطنة عمان. وتهدف الاتفاقية إلى تمويل تنفيذ مشروع مدته 5 سنوات بين شركة كروة للسيارات ووزارة التربية والتعليم في سلطنة عمان بقيمة إجمالية تبلغ 287 مليون دولار أمريكي لتعزيز كفاءة قطاع النقل المدرسي وفقاً لأحدث المعايير العالمية. وقع الاتفاقية كل من خالد البرواني، الرئيس التنفيذي لبنك قطر الوطني (QNB) عمان، والدكتور إبراهيم البلوشي نيابة عن شركة كروة للسيارات، بحضور عدد من كبار المسؤولين من الجانبين. وتعكس الاتفاقية التزام بنك قطر الوطني بتوسيع قاعدة عملائه وتأكيد مكانته كشريك مالي موثوق لعملائه من الشركات في سلطنة عمان وتقديم خدمات وحلول مصرفية متكاملة لهم.

تعلن بورصة قطر بمناسبة حلول شهر رمضان المبارك أن مواعيد الدوام الرسمي للبورصة خلال شهر رمضان ستكون من الساعة 9:00 صباحاً وحتى الساعة 14:00 ظهراً. وستظل فترة التداول كما هي عليه دون تغيير، بحيث تكون من الساعة 09:30 وحتى الساعة 13:15، تسبقها فترة ما قبل الافتتاح من الساعة 09:00 وحتى الساعة 09:30.

أعلنت بورصة قطر بتاريخ 13 فبراير 2025 عن التغييرات التي ستخص مكونات جميع مؤشرات بورصة قطر. وأعلنت ان لا يوجد أي تغيير على مكونات المؤشر. ستدخل نتائج هذه المراجعة حيز التنفيذ اعتباراً من اليوم 3 مارس 2025.

الأداء منذ بداية العام وحتى تاريخه - إعادة تحديد نقطة الأساس إلى 100

105

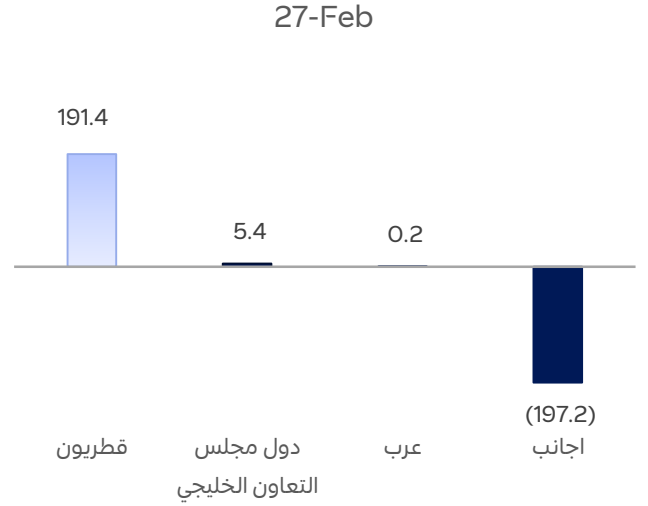


اقتراب سعر السهم الى أعلى - أدنى مستوى خلال 52 اسبوعا

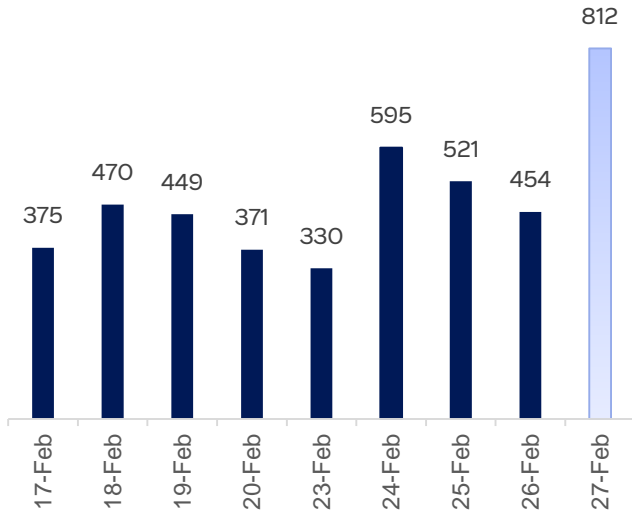
الشركات	إغلاق*	أعلى مستوى خلال 52 اسبوع	التغير (%)
الميرة للمواد الاستهلاكية	14.710	15.000	-1.93%
بيما	4.000	4.178	-4.26%
مصرف قطر الإسلامي	20.830	21.800	-4.45%
السلام العالمية للاستثمار المحدود	0.705	0.739	-4.60%
الصناعات القطرية	13.230	13.900	-4.82%

الشركات	إغلاق*	أعلى مستوى خلال 52 اسبوع	التغير (%)
شركة الخليج للمخازن	3.019	3.002	0.57%
شركة قطر الوطنية لصناعة الاسمنت	3.535	3.500	1.00%
شركة المتحدة للتنمية	1.042	1.027	1.46%
شركة مسيبيد للبتروكيماويات القابضة	1.429	1.408	1.49%
انماء القابضة	3.643	3.573	1.96%

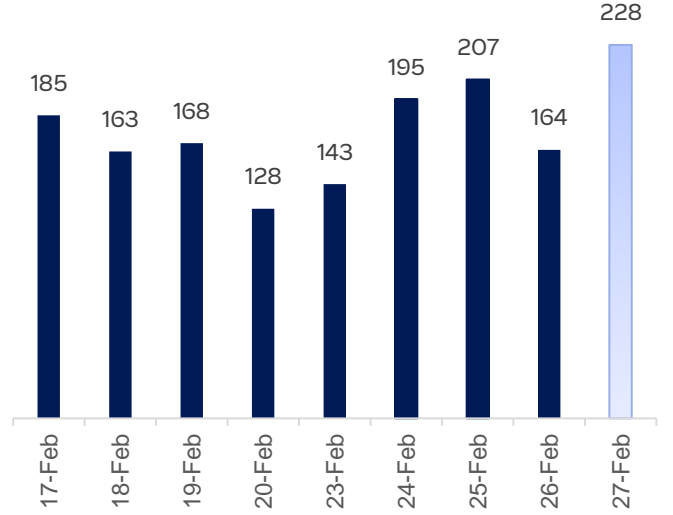
إجمالي نشاط السوق - صافي شراء (بيع) المستثمرين - مليون ريال قطري



اتجاه نشاط السوق - قيمة التداول (مليون ريال قطري)

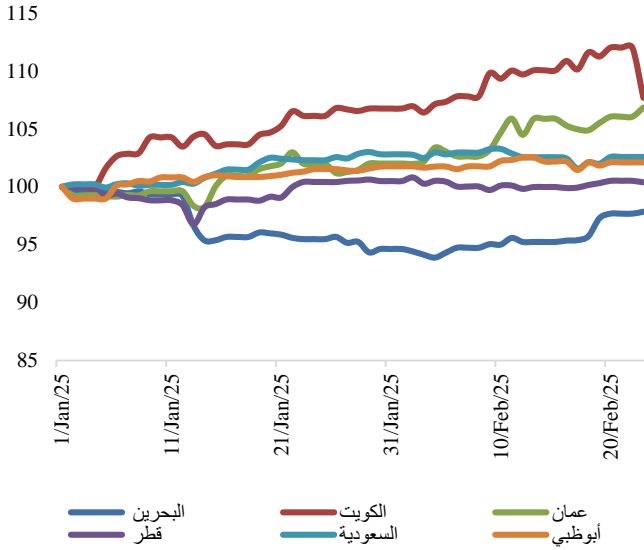


اتجاه نشاط السوق - حجم التداول (مليون سهم)

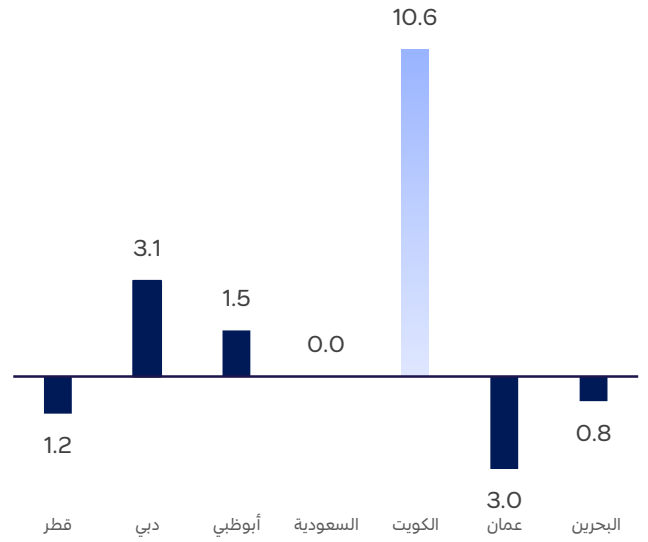


المصدر: ريفينيتيف، بورصة قطر.

أداء أسواق دول مجلس التعاون الخليجي - إعادة تحديد نقطة الأساس إلى 100



أداء أسواق دول مجلس التعاون الخليجي منذ بداية العام وحتى تاريخه



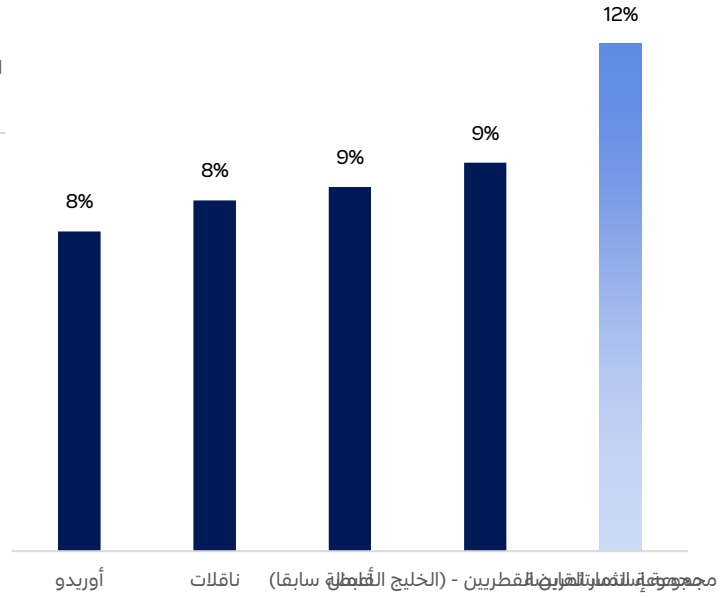
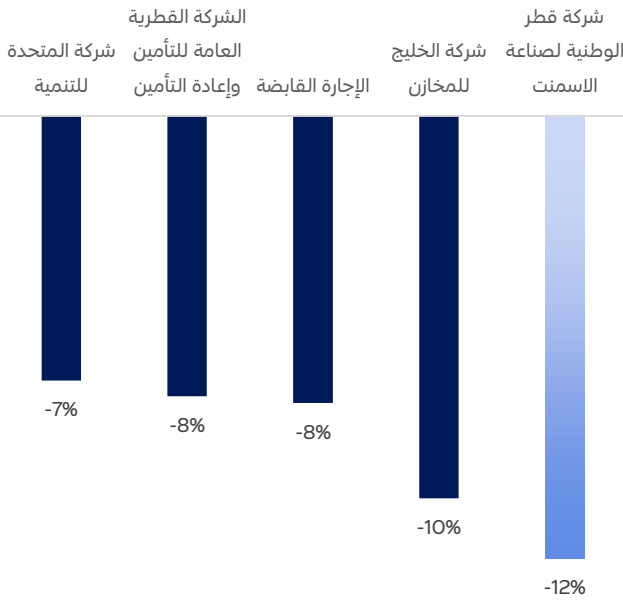
المؤشرات الخليجية

المؤشرات الخليجية	إغلاق	يوم واحد %	منذ بداية الأسبوع %	منذ بداية الشهر %	منذ بداية العام %	قيمة التداول (مليون دولار)	القيمة السوقية (مليون دولار)	نسبة السعر إلى ربح السهم **	نسبة القيمة الدفترية **	عائد توزيعات الأرباح
قطر	10,445.69	(0.5)	(2.0)	(2.1)	(1.2)	222.94	168,205.1	11.4	1.3	4.7
دبي	5,317.63	(0.8)	(0.8)	2.6	3.1	533.08	255,531.8	9.4	1.5	4.6
أبوظبي	9,564.62	(0.5)	(0.5)	(0.2)	1.5	502.50	735,453.6	20.1	2.6	2.1
السعودية	12,035.45	(0.6)	(0.6)	(0.6)	(0.0)	922.11	2,667,066.6	19.5	2.4	3.7
الكويت	8,140.92	0.5	0.5	0.5	10.6	295.03	169,357.4	21.1	1.9	26.4
عمان	4,441.01	0.1	0.1	0.1	(3.0)	10.35	31,196.9	9.6	0.6	6.2
البحرين	1,970.99	0.5	0.5	0.5	(0.8)	3.85	22,383.0	14.4	1.3	8.8

المصدر: ريفينيتف، بورصة قطر، وتداول، وسوق مسقط للأوراق المالية، وسوق دبي المالي (آخر 12 شهرا **، قيمة التداول (مليون دولار) لا تشمل التداولات الخاصة، ان وجدت).

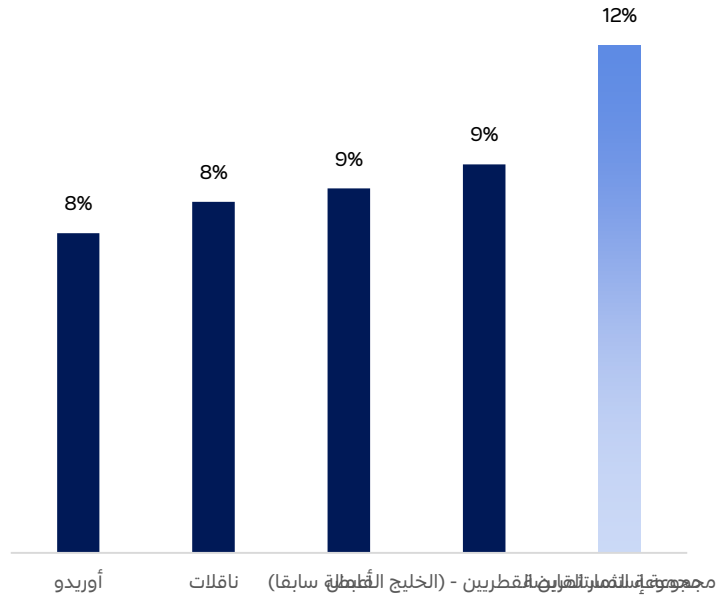
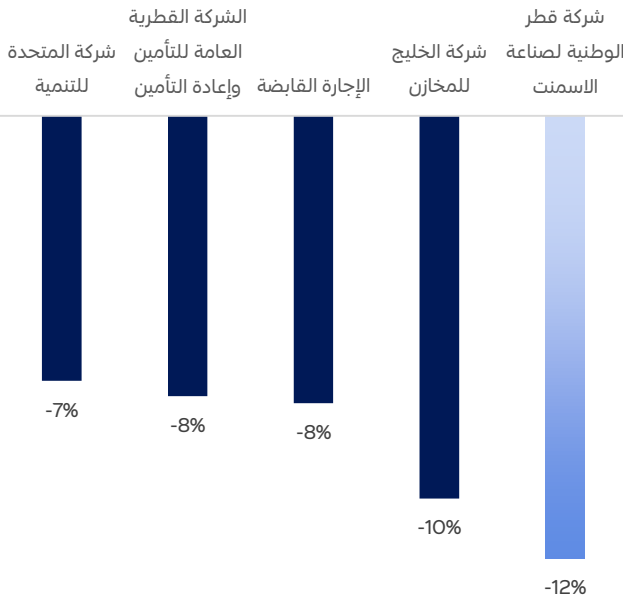
بورصة قطر - الأقل أداء منذ بداية الربع سنوي حتى تاريخه

بورصة قطر - الأفضل أداء منذ بداية الربع سنوي حتى تاريخه

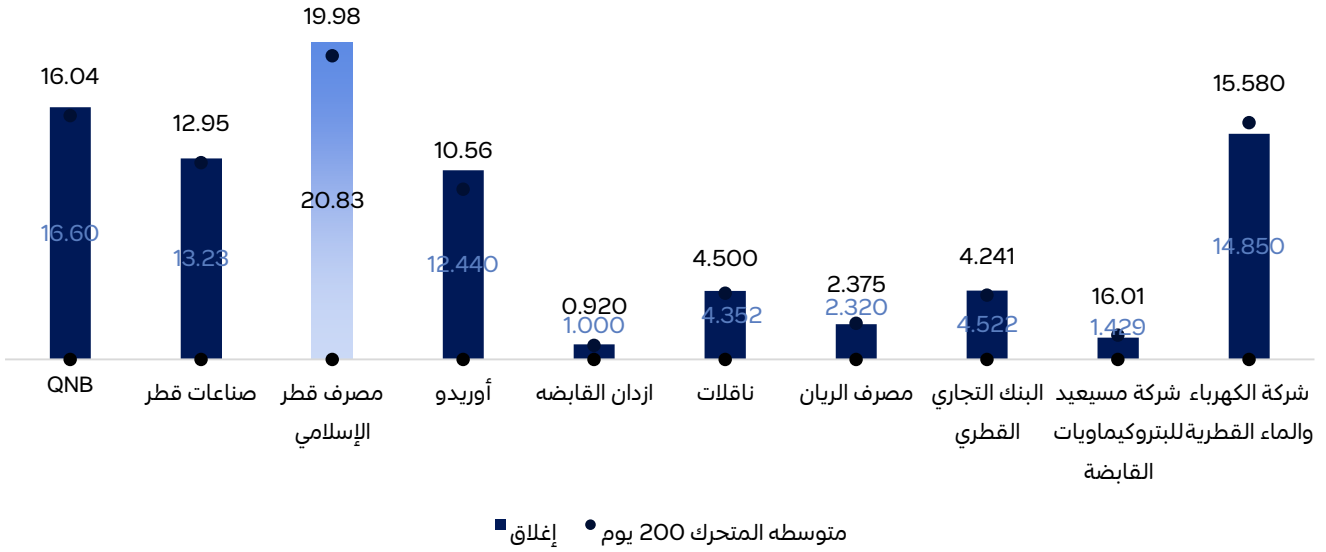


بورصة قطر - الأقل أداء منذ بداية العام حتى تاريخه

بورصة قطر - الأفضل أداء من بداية العام حتى تاريخه



مستوى إغلاق السهم بالمقارنة مع متوسطه السعري المتحرك - 200 يوم



الجدول المحوري - أسهم السوق الرئيسية

الشركات	إغلاق	مقاومة 2	مقاومة 1	نقطة المحورية	دعم 1	دعم 2
QNB	16.60	16.81	16.61	16.40	16.20	15.99
صناعات قطر	13.23	13.55	13.41	13.26	13.12	12.97
مصرف قطر الإسلامي	20.83	21.23	21.10	20.76	20.63	20.29
أوريدو	12.44	12.56	12.52	12.39	12.35	12.22
ازدان القابضة	1.000	1.034	1.023	1.011	1.000	0.988
ناقلات	4.500	4.560	4.520	4.460	4.420	4.360
مصرف الريان	2.320	2.396	2.371	2.345	2.320	2.294
البنك التجاري القطري	4.522	4.560	4.544	4.532	4.516	4.504
شركة مسيعة للبتروكيمياويات القابضة	1.429	1.440	1.431	1.419	1.410	1.398
شركة الكهرباء والماء القطرية	14.850	14.98	14.940	14.84	14.800	14.70

شاشة الأسعار

الشركات	إغلاق *	يوم واحد %	منذ بداية الأسبوع %	منذ بداية الشهر %	منذ بداية العام %	أدنى مستوى خلال 52 اسبوعا	التغير من أدنى مستوى خلال 52 اسبوعا	أعلى مستوى خلال 52 اسبوعا	التغير من أعلى مستوى خلال 52 اسبوعا	مؤشر القوة النسبية	متوسطه المتحرك 50 يوم	متوسطه المتحرك 200 يوم	التغير من متوسطه المتحرك 50 يوم	التغير من متوسطه المتحرك 200 يوم
QNB	16.60	1.8	1.8	-0.6	-4.0	12.83	29.4	17.80	-6.7	46	16.81	16.03	-1.3	3.5
صناعات قطر	13.23	-0.5	-0.5	-3.6	-0.3	11.26	17.5	13.90	-4.8	51	13.29	12.95	-0.5	2.1
ازدان القابضة	1.000	-2.0	-2.0	1.4	-5.3	0.661	51.3	1.249	-19.9	55	1.037	0.920	-3.5	8.7
أوريدو	12.44	0.8	0.8	-3.7	7.7	9.105	36.6	13.43	-7.4	53	12.32	11.20	1.0	11.1
مصرف قطر الإسلامي	20.83	-2.1	-2.1	1.1	-2.5	16.85	23.6	21.80	-4.4	51	20.88	19.98	-0.3	4.2
مصرف الريان	2.320	-2.1	-2.1	-2.8	-5.8	2.200	5.5	2.579	-10.0	35	2.426	2.375	-4.4	-2.3
البنك التجاري القطري	4.522	-0.2	-0.2	-1.7	4.0	3.756	20.4	5.220	-13.4	67	4.435	4.241	2.0	6.6
الكهرباء والماء القطرية	14.85	-2.9	-2.9	-6.2	-5.4	14.50	2.4	17.83	-16.7	39	15.65	15.58	-5.2	-4.7
بروة العقارية	2.851	-1.3	-1.3	-0.4	0.7	2.577	10.6	3.140	-9.2	62	2.843	2.816	0.3	1.3
قطر للوقود	14.37	-2.5	-2.5	-6.3	-4.2	13.45	6.8	15.57	-7.7	40	15.11	14.94	-4.9	-3.9
بنك الدوحة	1.940	-2.0	-2.0	-6.2	-2.6	1.333	45.5	2.140	-9.3	41	2.029	1.717	-4.4	13.0
ناقلات	4.500	1.1	1.1	4.4	8.5	3.759	19.7	4.794	-6.1	56	4.323	4.352	4.1	3.4
أعمال	0.929	-2.1	-2.1	1.9	8.8	0.723	28.5	0.979	-5.1	61	0.897	0.836	3.6	11.2
الملاحة القطرية	10.55	0.5	0.5	-3.7	-4.0	9.813	7.5	12.09	-12.7	47	10.834	11.170	-2.6	-5.5
بنك قطر الدولي الإسلامي	10.69	-0.7	-0.7	0.5	-1.9	9.110	17.3	11.44	-6.6	57	10.65	10.59	0.3	0.9
فودافون قطر	1.950	-1.0	-1.0	-5.3	6.6	1.620	20.4	2.104	-7.3	60	1.951	1.814	0.0	7.5
قطر للتأمين	2.000	-1.9	-1.9	-8.3	-5.8	1.902	5.2	2.389	-16.3	42	2.115	2.119	-5.4	-5.6
قطر الوطنية لصناعة الاسمنت	3.535	-0.4	-0.4	-10.6	-12.0	3.500	1.0	4.289	-17.6	24	3.918	3.716	-9.8	-4.9
البنك الأهلي القطري	3.396	-7.5	-7.5	-1.5	-1.6	3.303	2.8	4.120	-17.6	48	3.483	3.650	-2.5	-6.9
الخليج الدولية للخدمات	3.298	-2.3	-2.3	-2.5	-0.9	2.687	22.7	3.480	-5.2	53	3.337	3.239	-1.2	1.8
المتحدة للتنمية	1.042	-3.1	-3.1	-9.4	-7.2	1.027	1.5	1.321	-21.1	47	1.112	1.130	-6.3	-7.8
مجمع شركات المناعي	3.845	-1.2	-1.2	4.7	5.7	3.504	9.7	4.337	-11.3	69	3.693	3.820	4.1	0.6
القطرية للصناعات التحويلية	2.571	-0.3	-0.3	-1.6	2.4	2.461	4.5	2.880	-10.7	59	2.552	2.542	0.7	1.1
مجموعة المستثمرين القطريين	1.682	0.3	0.3	1.9	9.4	1.412	19.1	1.917	-12.3	77	1.615	1.545	4.2	8.8
القطرية العامة للتأمين وإعادة التأمين	1.065	0.0	0.0	-9.7	-7.6	0.881	20.9	1.720	-38.1	35	1.154	1.123	-7.7	-5.2
الفالج	0.706	-1.0	-1.0	0.0	1.6	0.605	16.7	1.005	-29.8	59	0.722	0.739	-2.2	-4.5
المحار	2.345	0.0	0.0	0.0	0.0	1.468	59.7	2.640	-11.2	41	0.000	0.000	-	-

شاشة الأسعار

الشركات	إغلاق *	يوم واحد %	منذ بداية الأسبوع %	منذ بداية الشهر %	منذ بداية العام %	أدنى مستوى خلال 52 اسبوعا	التغير من أدنى مستوى خلال 52 اسبوعا %	أعلى مستوى خلال 52 اسبوعا	التغير من أعلى مستوى خلال 52 اسبوعا %	مؤشر القوة النسبية	متوسطه المتحرك 50 يوم	متوسطه المتحرك 200 يوم	التغير من متوسطه المتحرك 50 يوم %	التغير من متوسطه المتحرك 200 يوم %
الخليج للمخازن	3.019	-0.7	-0.7	-4.3	-10.4	3.002	0.6	3.785	-20.2	33	3.212	3.283	-6.0	-8.1
الوطنية للإجارة	0.719	-1.9	-1.9	-9.3	-7.8	0.662	8.6	0.856	-16.0	46	0.777	0.755	-7.4	-4.7
السلام العالمية للاستثمار المحدود	0.705	-0.6	-0.6	2.2	6.8	0.620	13.7	0.739	-4.6	71	0.678	0.681	4.0	3.5
مزاييا قطر للتطوير العقاري	0.574	-0.9	-0.9	-3.0	-1.7	0.555	3.4	0.724	-20.7	50	0.584	0.609	-1.7	-5.8
الميرة للمواد الاستهلاكية	14.710	-0.7	-0.7	1.1	1.3	12.690	15.9	15.000	-1.9	62	14.550	14.376	1.1	2.3
الإسلامية القطرية للتأمين	8.700	0.3	0.3	-1.7	0.3	7.861	10.7	9.298	-6.4	56	8.649	8.353	0.6	4.2
زاد القابضة	14.900	-0.1	-0.1	0.7	5.2	12.330	20.8	16.990	-12.3	49	14.925	13.808	-0.2	7.9
مجموعة الخليج التكافلي	2.484	-0.1	-0.1	2.6	4.0	2.088	19.0	2.787	-10.9	72	2.419	2.370	2.7	4.8
الرعاية الطبية	4.360	0.3	0.3	-5.0	-4.2	3.900	11.8	4.822	-9.6	37	4.512	4.424	-3.4	-1.4
الدوحة للتأمين	2.545	0.0	0.0	-0.2	1.8	2.156	18.0	2.699	-5.7	53	2.546	2.496	-0.1	2.0
ودام الغذائية	2.278	0.4	0.4	-7.7	-3.0	1.927	18.2	3.290	-30.8	56	2.356	2.648	-3.3	-14.0
دلالة	1.095	0.0	0.0	-8.1	-4.7	1.058	3.5	1.434	-23.6	44	1.136	1.193	-3.6	-8.2
قطر وعمان للاستثمار	0.680	-1.7	-1.7	-11.7	-3.1	0.653	4.1	0.932	-27.0	53	0.709	0.745	-4.1	-8.7
قطر للسينما وتوزيع الأفلام	2.350	0.0	0.0	-3.1	-2.1	2.200	6.8	3.100	-24.2	37	2.447	2.633	-4.0	-10.8
المجموعة الإسلامية القابضة	3.643	0.5	0.5	-6.3	-3.8	3.573	2.0	4.700	-22.5	51	3.802	4.097	-4.2	-11.1
القطرية الألمانية للمستلزمات الطبية	1.305	-1.7	-1.7	-7.4	-4.7	1.250	4.4	1.995	-34.6	48	1.372	1.625	-4.9	-19.7
مسيعيد للبتروكيماويات القابضة	1.429	1.2	1.2	-6.6	-4.4	1.408	1.5	2.000	-28.6	50	1.485	1.601	-3.8	-10.7
بنك لشا	1.298	0.9	0.9	-1.7	-4.1	1.205	7.7	1.454	-10.7	53	1.335	1.336	-2.8	-2.9
مجموعة استثمار القابضة	2.092	-1.8	-1.8	16.1	12.2	1.673	25.0	2.249	-7.0	63	1.868	1.864	12.0	12.2
قطر لصناعة الألمنيوم	1.259	-0.7	-0.7	-7.9	3.9	1.183	6.4	1.505	-16.3	56	1.283	1.296	-1.8	-2.9
بلدنا	1.253	0.6	0.6	-8.5	-4.9	1.142	9.7	1.447	-13.4	49	1.313	1.338	-4.6	-6.3
كيو إل إم	1.956	-3.8	-3.8	-4.7	-5.3	1.899	3.0	2.495	-21.6	44	2.050	2.066	-4.6	-5.3
بيما	4.000	-2.4	-2.4	-1.2	1.2	3.603	11.0	4.178	-4.3	52	3.968	3.926	0.8	1.9
مجموعة مقدم القابضة	3.394	0.3	0.3	-3.7	-5.5	3.266	3.9	4.299	-21.1	40	3.499	3.586	-3.0	-5.4
بنك دخان	3.677	1.4	1.4	-0.3	-0.5	3.279	12.1	4.200	-12.5	54	3.675	3.707	0.0	-0.8
ميزة	3.053	3.0	3.0	-2.6	-6.8	2.612	16.9	3.844	-20.6	49	3.144	3.356	-2.9	-9.0

دانة سيف السويدي
محلل أبحاث
dana.alsowaidi@qnbfs.com.qa

احمد علاء الدين الخضري
رئيس التداول
ahmed.elkhudary@qnbfs.com.qa

سوجاتا ساركار, CFA, CAIA
رئيس قسم الأبحاث
saugata.sarkar@qnbfs.com.qa

الصحبي محمد القصراوي
رئيس المتاجر لأصحاب الثروات
sahbi.alkasraoui@qnbfs.com.qa

إخلاء المسؤولية: تم إعداد التقرير من قبل QNB للخدمات المالية المملوكة بالكامل لبنك قطر الوطني (ش.م.ع.ق.) ("QNB") الذي يخضع لرقابة هيئة قطر للأسواق المالية وبورصة قطر. ويخضع بنك قطر الوطني (ش.م.ع.ق.) ("QNB") لرقابة مصرف قطر المركزي. ولا يهدف هذا التقرير إلى تقديم مشورة استثمارية شخصية كما أنه لا يعطي توصية بشراء أو بيع أي أوراق مالية أو أي نوع من المنتجات الاستثمارية، ولا يشكل أي مشورة قانونية أو ضريبية أو محاسبية أو مالية. ولا يتحمل QNB للخدمات المالية أي مسؤولية عن أي عواقب مباشرة أو غير مباشرة ناتجة عن استخدام المعلومات الواردة في هذا التقرير. وعلى المستثمرين ان يأخذوا بعين الاعتبار النصيحة من خبراء في الاستثمار والشؤون القانونية قبل دخولهم في أي منتج مالي أو صندوق استثماري. على الرغم من ان مصادر هذه المعلومات الموثوقة من QNB للخدمات المالية ومع ذلك لا يضمن هذا التقرير دقة البيانات، لذلك لا يقدم QNB للخدمات المالية أي تعهد سواء صريحا أو ضمنا فيما يتعلق بدقة واكتمال أي معلومات واردة في هذا التقرير. أما بالنسبة لما يتناوله هذا التقرير من حيث التحليل الفني، فإنه قد يتباين من حيث الآراء والتوصيات مع البحوث الأساسية لـ QNB للخدمات المالية نتيجة للاعتماد على البيانات الفنية التاريخية فقط (السعر والحجم). و لـ QNB للخدمات المالية الحق في تعديل المعلومات الواردة في التقرير في أي وقت. لا يجوز استخدام أو تغيير كلي أو جزئي لمحتويات التقرير دون الرجوع الى QNB للخدمات المالية.