



# التقرير الفني اليومي - قطر

٢٤ مايو ٢٠٢٦



### ملخص مؤشر البورصة القطرية

#### التحليل

ارتفع مؤشر بورصة قطر بنحو ٢٧ نقطة في جلسة يوم الخميس. إلا أن مؤشر القوة النسبية لا يزال يتداول دون مستوى ٥٠، ما يشير إلى استمرار ضعف الزخم. ويُعد مستوى ١٠,١٠٠ نقطة دعماً رئيسياً للمؤشر، فيما تظهر مستويات مقاومة متوقعة قرب ١٠,٧٠٠ نقطة.

نسبة التغير	٢٠ مايو ٢٠٢٦	٢١ مايو ٢٠٢٦	
0.26%	10,353	10,380	المؤشر
-3.16%	380	368	القيمة (مليون ريال قطري)
-8.54%	23,000	21,036	التداولات
4.07%	123	128	أحجام التداول (بالآلاف)
0.00%	53	53	الأسهم المتداولة
230.00%	10	33	الأسهم المرتفعة
-57.50%	40	17	الأسهم المتراجعة
0.00%	3	3	الأسهم الثابتة

المصدر: مؤشر بورصة قطر

#### توصيات السوق الأسبوعية

الفترة الزمنية	الاتجاه	المستوى الحالي	السعر المستهدف	مستوى الدعم	مستوى المقاومة
(٢٤ مايو - ٢٨ مايو) المدى القصير	↓	10,379.69	10,250	10,100	10,700
(٣ مايو - ٣١ مايو) المدى المتوسط	←	10,379.69	10,100	10,000	11,000

#### توصيات الشركات الأسبوعية

اسم الشركة	السعر الحالي	النظرة	الفترة الزمنية	مستوى الدعم	مستوى المقاومة
الخليج للتأمين التكافلي	QR3.094	إيجابية	المدى القصير (٢٤ مايو - ٢٨ مايو)	QR2.986	QR3.214
القطرية العامة للتأمين واعدة التأمين	QR1.800	إيجابية	المدى المتوسط (٣ مايو - ٣١ مايو)	QR1.672	QR1.965

#### توصيات الشركات اليومية

اسم الشركة	السعر الحالي	النظرة	الفترة الزمنية	مستوى الدعم	مستوى المقاومة
الخليج للتأمين التكافلي	QR3.094	إيجابية	يوم واحد	QR3.068	QR3.125
مجموعة استثمار القابضة	QR4.168	إيجابية	يوم واحد	QR4.136	QR4.209
المحار القابضة	QR2.289	إيجابية	يوم واحد	QR2.273	QR2.307
بروة	QR2.360	إيجابية	يوم واحد	QR2.345	QR2.382

#### قائمة الأسهم القريبة من المستويات الفنية

الشركات الأقرب إلى مستوى الدعم				
اسم الشركة	رمز التداول	القيمة السوقية (مليون ريال قطري)	السعر	مستوى الدعم
ازدان	ERES	22,731.9	0.857	0.854
مصرف الريان	MARK	19,613.7	2.109	2.104
قطر لصناعة الألمنيوم	QAMC	9,385.8	1.682	1.676
قطر للتأمين	QATI	6,953.5	2.129	2.122
البنك التجاري	CBQK	17,010.6	4.203	4.196

الشركات الأقرب إلى مستويات المقاومة				
اسم الشركة	رمز التداول	القيمة السوقية (مليون ريال قطري)	السعر	مستوى المقاومة
بروة	BRES	9,183.3	2.360	2.360
قطر لصناعة الألمنيوم	QAMC	9,385.8	1.682	1.689
ازدان	ERES	22,731.9	0.857	0.864
مجموعة استثمار القابضة	IGRD	18,728.2	4.168	4.176
الخليج الدولية للخدمات	GISS	3,939.8	2.120	2.129

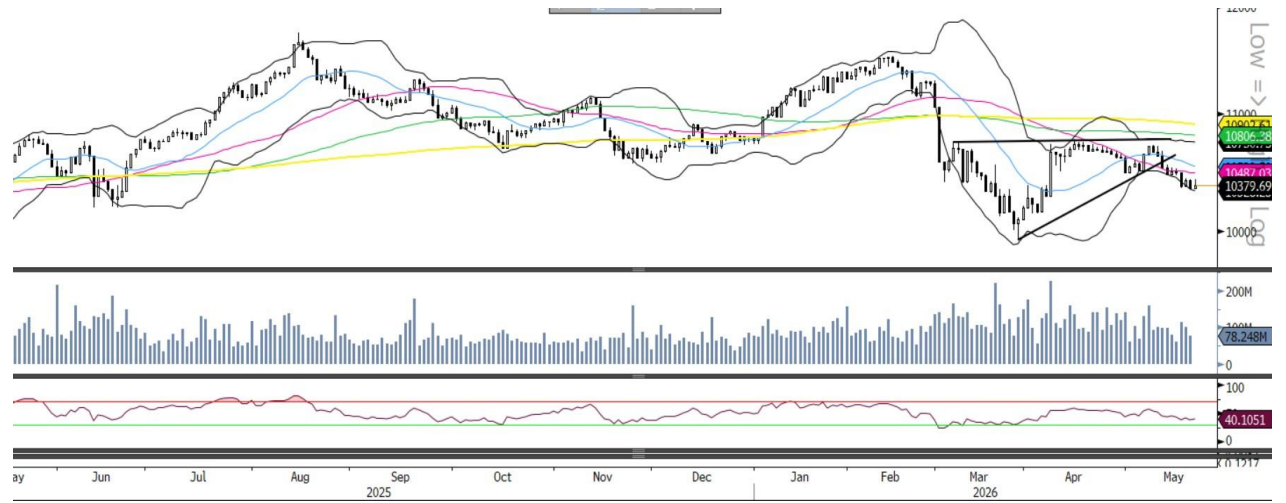
الشركات ذات مؤشر القوة النسبية أدنى من ٣٠ (بيع مفرط)				
اسم الشركة	رمز التداول	القيمة السوقية (مليون ريال قطري)	السعر	مؤشر القوة النسبية
الاسمنت الوطنية	QNCD	1,824.7	2.792	24.81
قطر للوقود	QFLS	14,068.7	14.15	28.32
مصرف قطر الإسلامي	QIBK	50,921.2	21.55	29.85
أعمال	AHCS	4,813.2	0.764	31.98
الملاحة	QNNS	11,498.0	10.12	32.51

الشركات ذات مؤشر القوة النسبية أعلى من ٧٠ (شراء مفرط)				
اسم الشركة	رمز التداول	القيمة السوقية (مليون ريال قطري)	السعر	مؤشر القوة النسبية
الخليج للتأمين التكافلي	AKHI	789.8	3.094	72.49
مجموعة استثمار القابضة	IGRD	18,728.2	4.168	70.75
قطر وعمان للاستثمار	QOIS	151.2	0.840	68.92
مجمع شركات المناعي	MCCS	2,458.9	5.390	66.55
فودافون	VFQS	11,226.9	2.656	64.95

## مؤشر بورصة قطر – الرسوم البيانية الفنية

### التحليل اليومي

ارتد مؤشر بورصة قطر خلال جلسة يوم الخميس وتمكن من الحفاظ على مستوى الدعم قرب ١٠,٣٥٠ نقطة. إلا أن المؤشر، وبعد اختبار أعلى مستوياته خلال الجلسة قرب ١٠,٤٢٥ نقطة، لم يتمكن من الحفاظ على مكاسبه وقُص جزءاً منها. كما يواصل المؤشر مواجهة صعوبة في تجاوز مستوى ١٠,٤٣٠ نقطة خلال اليومين الماضيين، والذي يشكل حالياً مقاومة قوية. وقد يؤدي الاستقرار دون مستوى ١٠,٣٤٠ نقطة إلى موجة بيع جديدة مع احتمالية اختبار مستوى ١٠,٢٥٠ نقطة. وفي المقابل، فإن تجاوز مستوى ١٠,٤٣٠ نقطة قد يدعم حدوث ارتداد صاعد للمؤشر.



المصدر: بلومبرغ، قسم البحوث في QNB للخدمات المالية

### التحليل الأسبوعي

تراجع مؤشر بورصة قطر للأسبوع الثاني على التوالي بضغط من عمليات جني الأرباح. كما فشل المؤشر في استعادة التداول أعلى متوسطه المتحرك المرجح لـ ١٠ أسبوع قرب مستوى ١٠,٦٣٠ نقطة ومتوسطه المتحرك المرجح لـ ٢٠ أسبوع قرب مستوى ١٠,٧٠٠ نقطة، ما يشير إلى استمرار الضغوط البيعية. وبشكل عام، لا يزال الاتجاه العام للمؤشر سلبياً، إلا أنه في حال تمكن المؤشر من الحفاظ على مستوى ١٠,٢٥٠ نقطة، فقد نشهد ارتداداً قصير الأجل باتجاه مستوى ١٠,٥٥٠ نقطة. وعلى الجانب الصاعد، قد يشكل كل من متوسطه المتحرك المرجح لـ ١٠ أسبوع ومتوسطه المتحرك المرجح لـ ٢٠ أسبوع مستويات مقاومة رئيسية للمؤشر.



المصدر: بلومبرغ، قسم البحوث في QNB للخدمات المالية

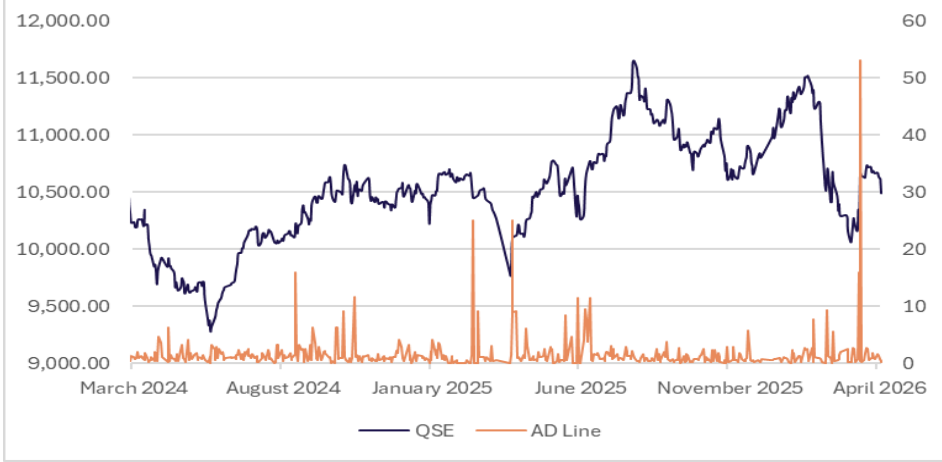
### التحليل الشهري

تمكّن مؤشر بورصة قطر من التماسك فوق الحد السفلي لقناة الاتجاه وأغلق أعلى منه، مع تكوين شمعة يومية داخلية إيجابية، ما يشير إلى بوادر توقف في الاتجاه الهابط. كما نجح المؤشر في الحفاظ على التداول فوق المتوسط المتحرك لـ ٢٠ أسبوع، والذي يقع حالياً قرب مستوى ١٠,٠٥٠، في إشارة إيجابية. ومع ذلك، يحتاج المؤشر إلى الثبات فوق المتوسط المتحرك لـ ١٠ أسبوع عند حوالي ١٠,٥٥٠ لمواصلة الارتفاع نحو المتوسط المتحرك لـ ٥٠ أسبوعاً بالقرب من ١٠,٩٠٠. وعلى الجانب الآخر، فإن أي ضعف مستدام دون المتوسط المتحرك لـ ٢٠ أسبوع قد يدفع المؤشر لاختبار مستوى ٩,٩٥٠.

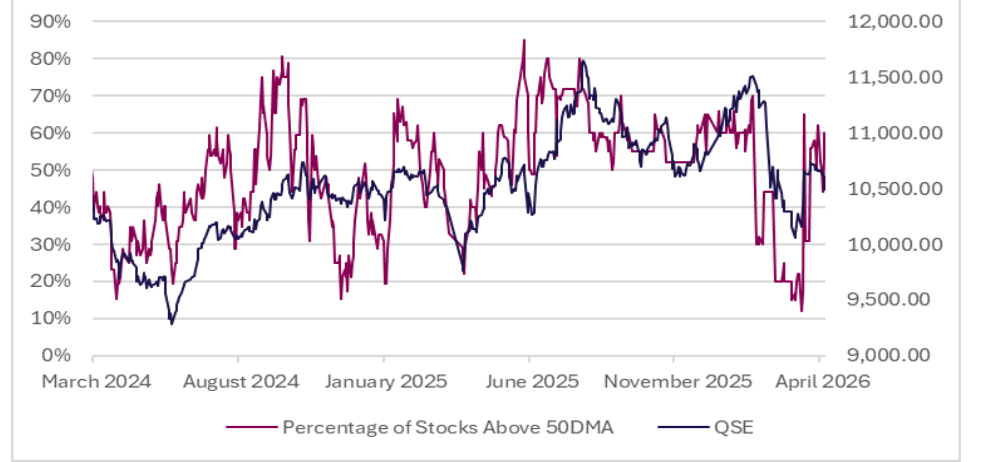


المصدر: بلومبرغ، قسم البحوث في QNB للخدمات المالية

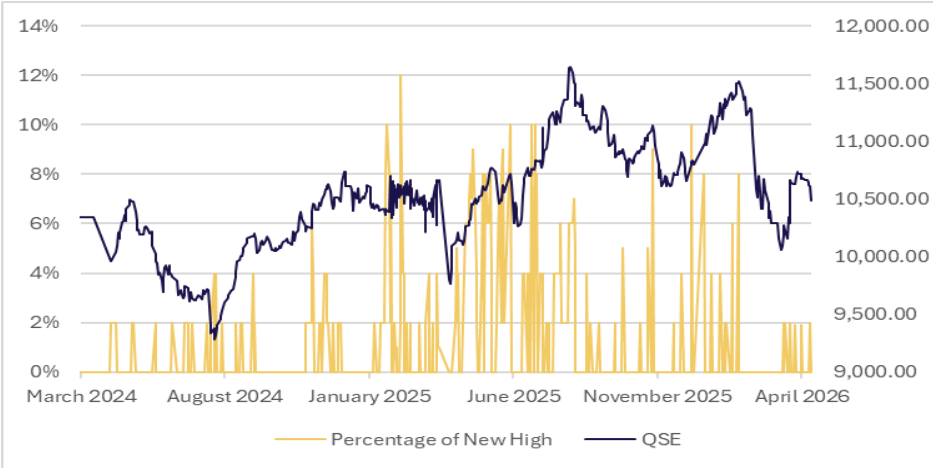
خط التقدم/التراجع



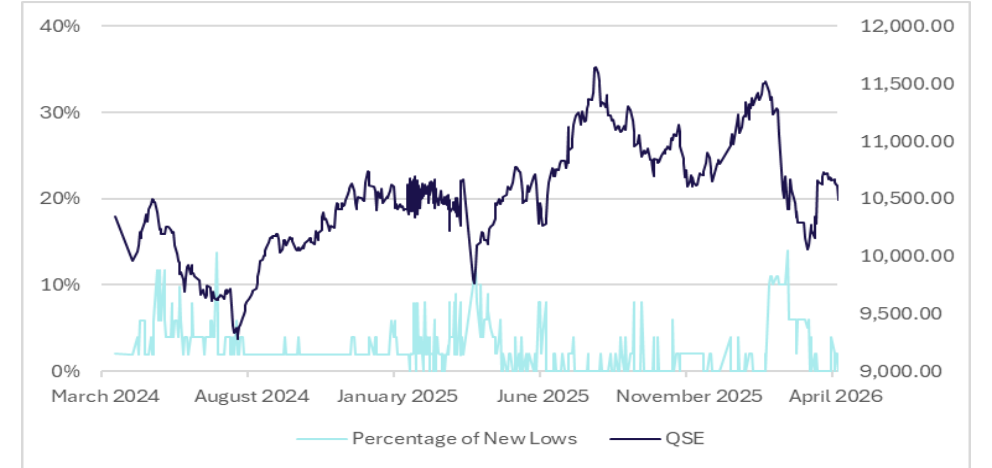
نسبة الأسهم فوق المتوسط المتحرك لـ ٥٠ يوم



نسبة الأسهم التي حققت أعلى مستوياتها إلى إجمالي السوق



نسبة الأسهم التي حققت أدنى مستوياتها إلى إجمالي السوق



## توصيات الشركات اليومية

### الخليج للتأمين التكافلي



يواصل السهم إظهار قوة خلال الأيام الماضية منذ اختراقه لنموذج المثلث المتماثل، ويبدو مهيباً لمواصلة الصعود خلال الفترة المقبلة. كما يتحرك مؤشر القوة النسبية ضمن المنطقة الإيجابية. ويمكن للمتداولين بدء مراكز شراء أعلى مستوى ٣,١٠٠ ريال، لاستهداف مستوى ٣,١٢٥ ريال، مع وضع وقف خسارة عند ٣,٠٦٨ ريال.

المصدر: بلومبرغ، قسم البحوث في QNB للخدمات المالية

### مجموعة استثمار القابضة



بعد الارتفاع القوي الذي شهده السهم في وقت سابق، دخل في مرحلة تماسك خلال الأيام الماضية، إلا أنه يُظهر حالياً إشارات لاحتماالية مواصلة الارتداد الصاعد. كما يُظهر مؤشر القوة النسبية قوة إيجابية داعمة لهذا الاتجاه. ويمكن للمتداولين بدء مراكز شراء أعلى مستوى ٤,١٨٠ ريال، لاستهداف مستوى ٤,٢٠٩ ريال، مع وضع وقف خسارة عند ٤,١٣٦ ريال.

المصدر: بلومبرغ، قسم البحوث في QNB للخدمات المالية

## توصيات الشركات الأسبوعية

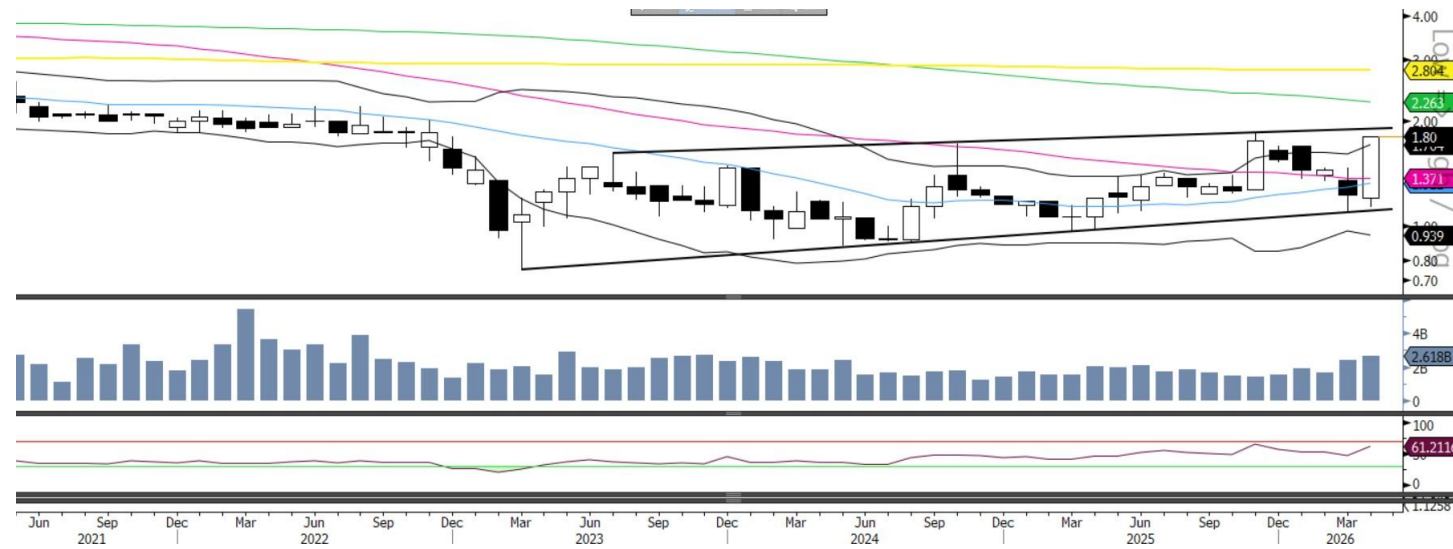
### الخليج للتأمين التكافلي



على الرسم البياني الأسبوعي، يواصل السهم تحركه الصاعد خلال الأسابيع الماضية، وأغلق أعلى الحد العلوي من نطاق بولينجر للأسبوع الثاني على التوالي، ما يشير إلى إمكانية استمرار الزخم الصاعد. كما يتداول السهم أعلى جميع المتوسطات المتحركة، ما يعكس قوة في الاتجاه. ويتحرك مؤشر القوة النسبية الأسبوعي ضمن المنطقة الإيجابية. ويمكن للمتداولين بدء مراكز شراء عند المستويات الحالية أو عند أي تراجع، مع وضع وقف خسارة عند ٢,٩٨٦ ريال، واستهداف مستوى ٣,٢١٤ ريال.

المصدر: بلومبرغ، قسم البحوث في QNB للخدمات المالية

### القطرية العامة للتأمين واعدة التأمين



على الرسم البياني الشهري، ظل السهم يتحرك داخل القناة السعرية خلال الأشهر الماضية، إلا أنه تمكن من الإغلاق أعلى متوسطه المتحرك المرجح لـ ٥٠ شهراً، بالتزامن مع الإغلاق فوق الحد العلوي من نطاق بولينجر، ما يشير إلى احتمالية حدوث اختراق صاعد. كما شهد السهم ارتفاعاً في أحجام التداول، وهي إشارة إيجابية تدعم هذا الاتجاه. كذلك يُظهر مؤشر القوة النسبية قوة إيجابية أعلى مستوى ٥٠. ويمكن للمستثمرين النظر في شراء السهم أعلى مستوى ١,٨٥٥ ريال لتأكيد الاختراق، مع وضع وقف خسارة عند ١,٦٧٢ ريال، واستهداف مستوى ١,٩٦٥ ريال.

المصدر: بلومبرغ، قسم البحوث في QNB للخدمات المالية

### المحار القايضة - المدى القصير



بعد موجة التصحيح التي شهدتها السهم خلال الأيام الماضية، ارتد وأغلق أعلى الحد الأوسط من نطاق بولينجر مع تكوين شمعة ماروبوزو إيجابية، ما يشير إلى احتمالية حدوث ارتداد صاعد. كما يتحرك مؤشر القوة النسبية ضمن منطقة الشراء. ويمكن للمتداولين بدء مراكز شراء فقط أعلى مستوى ٢,٢٩٤ ريال، لاستهداف مستوى ٢,٣٠٧ ريال، مع وضع وقف خسارة عند ٢,٢٧٣ ريال.

المصدر: بلومبرغ، قسم البحوث في QNB للخدمات المالية

### بروة - المدى المتوسط



ارتفع السهم بعد موجة التصحيح التي شهدتها خلال الأيام الماضية، وأغلق أعلى متوسطه المتحرك لـ ٥٠ يوماً بعد عدة جلسات، ما يشير إلى احتمالية استمرار الارتداد الصاعد. كما يتحرك مؤشر القوة النسبية صعوداً باتجاه مستوى ٥٠. ويمكن للمتداولين بدء مراكز شراء أعلى مستوى ٢,٣٦٧ ريال، لاستهداف مستوى ٢,٣٨٢ ريال، مع وضع وقف خسارة عند ٢,٣٤٦ ريال.

المصدر: بلومبرغ، قسم البحوث في QNB للخدمات المالية

## اتصل بنا

سوجاتا ساركار ، CFA, CAIA  
رئيس قسم الأبحاث  
[saugata.sarkar@qnbfs.com.qa](mailto:saugata.sarkar@qnbfs.com.qa)

QNB للخدمات المالية الهاتف: ٦٦٦٦ ٤٤٧٦ (+974)  
[info@qnbfs.com.qa](mailto:info@qnbfs.com.qa)  
الدوحة، قطر

فيبيون ماکويريري ، CFA  
محلل أبحاث رئيسي  
[phibion.makuwerere@qnbfs.com.qa](mailto:phibion.makuwerere@qnbfs.com.qa)

شاهان كوشجريان  
محلل أبحاث رئيسي  
[Shahan.keushgerian@qnbfs.com](mailto:Shahan.keushgerian@qnbfs.com)  
[shahan.keushgerian@qnbfs.com.qa](mailto:shahan.keushgerian@qnbfs.com.qa)  
[shahan.keushgerian@qnbfs.com.qa](mailto:shahan.keushgerian@qnbfs.com.qa)

دانا سيف السوايدي  
محللة أبحاث  
[dana.alsowaidi@qnbfs.com.qa](mailto:dana.alsowaidi@qnbfs.com.qa)

روي توماس  
محلل أبحاث رئيسي  
[roy.thomas@qnbfs.com.qa](mailto:roy.thomas@qnbfs.com.qa)

Disclaimer and Copyright Notice: This publication has been prepared by QNB Financial Services Co. W.L.L. ("QNBFS") a wholly-owned subsidiary of Qatar National Bank (Q.P.S.C.). QNBFS is regulated by the Qatar Financial Markets Authority and the Qatar Exchange. Qatar National Bank (Q.P.S.C.) is regulated by the Qatar Central Bank. This publication expresses the views and opinions of QNBFS at a given time only. It is not an offer, promotion or recommendation to buy or sell securities or other investments, nor is it intended to constitute legal, tax, accounting, or financial advice. QNBFS accepts no liability whatsoever for any direct or indirect losses arising from use of this report. Any investment decision should depend on the individual circumstances of the investor and be based on specifically engaged investment advice. We therefore strongly advise potential investors to seek independent professional advice before making any investment decision. Although the information in this report has been obtained from sources that QNBFS believes to be reliable, we have not independently verified such information and it may not be accurate or complete. QNBFS does not make any representations or warranties as to the accuracy and completeness of the information it may contain, and declines any liability in that respect. For reports dealing with Technical Analysis, expressed opinions and/or recommendations may be different or contrary to the opinions/recommendations of QNBFS Fundamental Research as a result of depending solely on the historical technical data (price and volume). QNBFS reserves the right to amend the views and opinions expressed in this publication at any time. It may also express viewpoints or make investment decisions that differ significantly from, or even contradict, the views and opinions included in this report. This report may not be reproduced in whole or in part without permission from QNBFS.