



التقرير الفني اليومي - قطر

٢١ مايو ٢٠٢٦



ملخص مؤشر البورصة القطرية
التحليل

تراجع مؤشر بورصة قطر بنحو ٦٦ نقطة ليغلق قرب مستوى ١٠,٣٥٠ نقطة في جلسة يوم الأربعاء. كما يواصل مؤشر القوة النسبية التراجع دون مستوى ٥٠، ما يشير إلى استمرار ضعف الزخم. ويُعد مستوى ١٠,٢٥٠ نقطة دعماً رئيسياً للمؤشر، فيما تظهر مستويات مقاومة متوقعة قرب ١٠,٧٨٥ نقطة.

نسبة التغيير	١٩ مايو ٢٠٢٦	٢٠ مايو ٢٠٢٦	
-0.62%	10,418	10,353	المؤشر
-4.28%	397	380	القيمة (مليون ريال قطري)
-1.49%	23,349	23,000	التداولات
-20.65%	155	123	أحجام التداول (بالآلاف)
-1.85%	54	53	الأسهم المتداولة
-76.19%	42	10	الأسهم المرتفعة
566.67%	6	40	الأسهم المترجعة
-50.00%	6	3	الأسهم الثابتة

المصدر: مؤشر بورصة قطر

توصيات السوق الأسبوعية

الفترة الزمنية	الاتجاه	المستوى الحالي	السعر المستهدف	مستوى الدعم	مستوى المقاومة
(١٧ مايو - ٢١ مايو) المدى القصير	↓	10,352.70	10,300	10,250	10,785
(٣ مايو - ٣١ مايو) المدى المتوسط	←	10,352.70	10,100	10,000	11,000

توصيات الشركات الأسبوعية

اسم الشركة	السعر الحالي	النظرة	الفترة الزمنية	مستوى الدعم	مستوى المقاومة
قطر لصناعة الألمنيوم	QR1.734	إيجابية	المدى القصير (١٧ مايو - ٢١ مايو)	QR1.685	QR1.782
القطرية العامة للتأمين واعدة التأمين	QR1.800	إيجابية	المدى المتوسط (٣ مايو - ٣١ مايو)	QR1.672	QR1.965

توصيات الشركات اليومية

اسم الشركة	السعر الحالي	النظرة	الفترة الزمنية	مستوى الدعم	مستوى المقاومة
البنك الاهلي	QR4.009	إيجابية	يوم واحد	QR3.971	QR4.052
مجمع شركات المناعي	QR5.599	إيجابية	يوم واحد	QR5.552	QR5.655
أوريدو	QR13.35	إيجابية	يوم واحد	QR13.24	QR13.49
دلالة للوساطة والاستثمار القابضة	QR1.152	إيجابية	يوم واحد	QR1.141	QR1.164

قائمة الأسهم القريبة من المستويات الفنية

الشركات الأقرب إلى مستوى الدعم					الشركات الأقرب إلى مستويات المقاومة				
اسم الشركة	رمز التداول	القيمة السوقية (مليون ريال قطري)	السعر	مستوى الدعم	اسم الشركة	رمز التداول	القيمة السوقية (مليون ريال قطري)	السعر	مستوى المقاومة
مصرف قطر الاسلامي	QIBK	50,803.0	21.500	21.491	بنك الدوحة	DHBK	8,113.9	2.617	2.623
مجموعة استثمار القابضة	IGRD	18,305.8	4.074	4.073	بروة	BRES	9,109.4	2.341	2.352
مسيعد للبتروكيماويات القابضة	MPHC	14,196.4	1.130	1.122	مسيعد للبتروكيماويات القابضة	MPHC	14,196.4	1.130	1.144
بروة	BRES	9,109.4	2.341	2.336	ازدان	ERES	22,758.4	0.858	0.874
ازدان	ERES	22,758.4	0.858	0.851	قطر لصناعة الألمنيوم	QAMC	9,357.9	1.677	1.693

الشركات ذات مؤشر القوة النسبية أدنى من ٣٠ (بيع مفرط)				
اسم الشركة	رمز التداول	القيمة السوقية (مليون ريال قطري)	السعر	مؤشر القوة النسبية
الاسمنت الوطنية	QNCD	1,823.3	2.790	26.93
قطر للوقود	QFLS	14,068.7	14.15	28.74
مصرف قطر الاسلامي	QIBK	50,803.0	21.50	31.17
مصرف الريان	MARK	19,585.8	2.106	31.21
أعمال	AHCS	4,819.5	0.765	31.43

الشركات ذات مؤشر القوة النسبية أعلى من ٧٠ (شراء مفرط)				
اسم الشركة	رمز التداول	القيمة السوقية (مليون ريال قطري)	السعر	مؤشر القوة النسبية
الخليج للتأمين التكافلي	AKHI	775.0	3.036	69.92
قطر وعمان للاستثمار	QOIS	151.0	0.839	69.02
مجموعة استثمار القابضة	IGRD	18,305.8	4.074	67.36
دلالة للوساطة والاستثمار القابضة	DBIS	219.3	1.152	65.65
فودافون	VFQS	11,256.5	2.663	64.95

مؤشر بورصة قطر – الرسوم البيانية الفنية

التحليل اليومي

فشل مؤشر بورصة قطر في تحقيق أي تقدم إضافي نحو مستوى ١٠,٤٥٠ نقطة، وتراجع بضغط من عمليات جني الأرباح. كما لم يتمكن المؤشر من الحفاظ على مكاسبه بعد اختبار أعلى مستوياته خلال الجلسة قرب ١٠,٤٣٠ نقطة، قبل أن يعود للتراجع. وفي الوقت ذاته، يواصل المؤشر التحرك الهابط خلال الأيام الماضية دون ظهور إشارات انعكاس واضحة. وقد يؤدي الاستقرار دون مستوى ١٠,٣٤٠ نقطة إلى موجة بيع جديدة مع احتمالية اختبار مستوى ١٠,٢٥٠ نقطة. وعلى الجانب الإيجابي، يحتاج المؤشر إلى تجاوز مستوى ١٠,٤١٥ نقطة لمحاولة الارتداد.



المصدر: بلومبرغ، قسم البحوث في QNB للخدمات المالية

التحليل الأسبوعي

فشل مؤشر بورصة قطر في تحقيق أي تقدم إضافي أعلى متوسطه المتحرك المرجح لـ ٢٠ أسبوع قرب مستوى ١٠,٧٢٠ نقطة، وتراجع بضغط من عمليات جني الأرباح. كما انخفض المؤشر دون متوسطه المتحرك المرجح لـ ١٠ أسبوع قرب مستوى ١٠,٦٣٠ نقطة، ما يشير إلى استمرار الضغوط السلبية. وفي الوقت ذاته، أدى فشل المؤشر في اختراق متوسطه المتحرك المرجح لـ ٢٠ أسبوع إلى زيادة وتيرة التراجع. وتظهر مستويات دعم قوية قرب ١٠,٣٥٠ نقطة تليها ١٠,٢٥٠ نقطة. أما على الجانب الصاعد، فقد يشكل كل من متوسطه المتحرك المرجح لـ ١٠ أسبوع ومتوسطه المتحرك المرجح لـ ٢٠ أسبوع مستويات مقاومة رئيسية للمؤشر.



المصدر: بلومبرغ، قسم البحوث في QNB للخدمات المالية

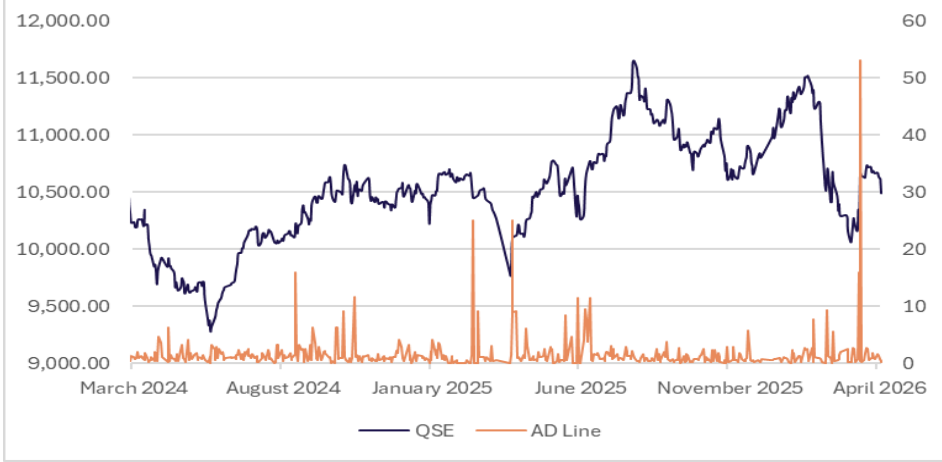
التحليل الشهري

تمكّن مؤشر بورصة قطر من التماسك فوق الحد السفلي لقناة الاتجاه وأغلق أعلى منه، مع تكوين شمعة يومية داخلية إيجابية، ما يشير إلى بوادر توقف في الاتجاه الهابط. كما نجح المؤشر في الحفاظ على التداول فوق المتوسط المتحرك لـ ٢٠ أسبوع، والذي يقع حاليًا قرب مستوى ١٠,٠٥٠، في إشارة إيجابية. ومع ذلك، يحتاج المؤشر إلى الثبات فوق المتوسط المتحرك لـ ١٠ أسبوع عند حوالي ١٠,٥٥٠ لمواصلة الارتفاع نحو المتوسط المتحرك لـ ٥٠ أسبوعًا بالقرب من ١٠,٩٠٠. وعلى الجانب الآخر، فإن أي ضعف مستدام دون المتوسط المتحرك لـ ٢٠ أسبوع قد يدفع المؤشر لاختبار مستوى ٩,٩٥٠.

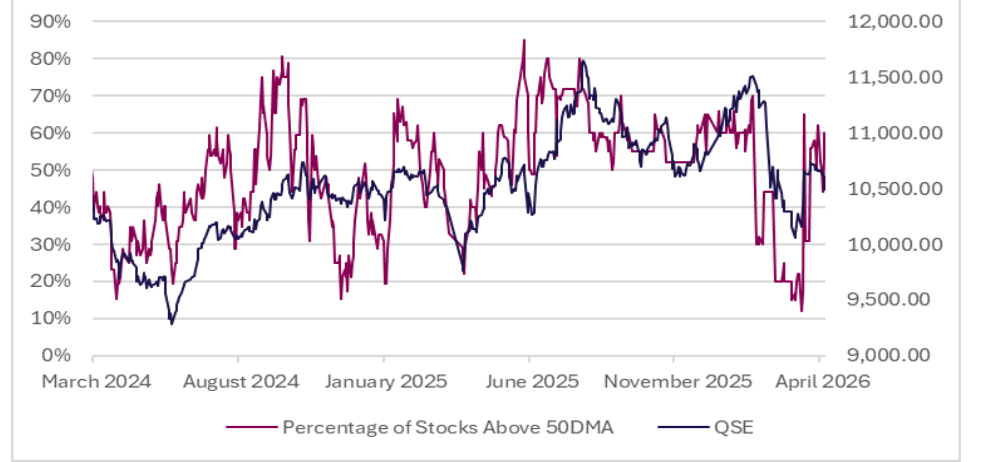


المصدر: بلومبرغ، قسم البحوث في QNB للخدمات المالية

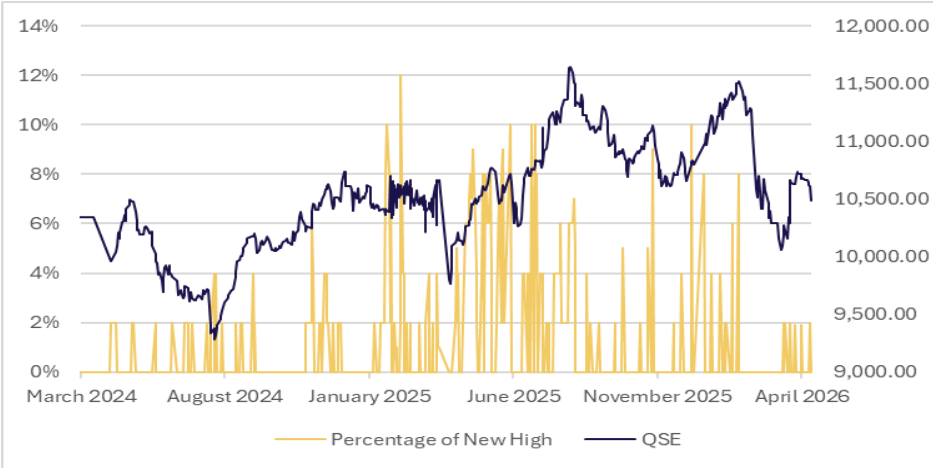
خط التقدم/التراجع



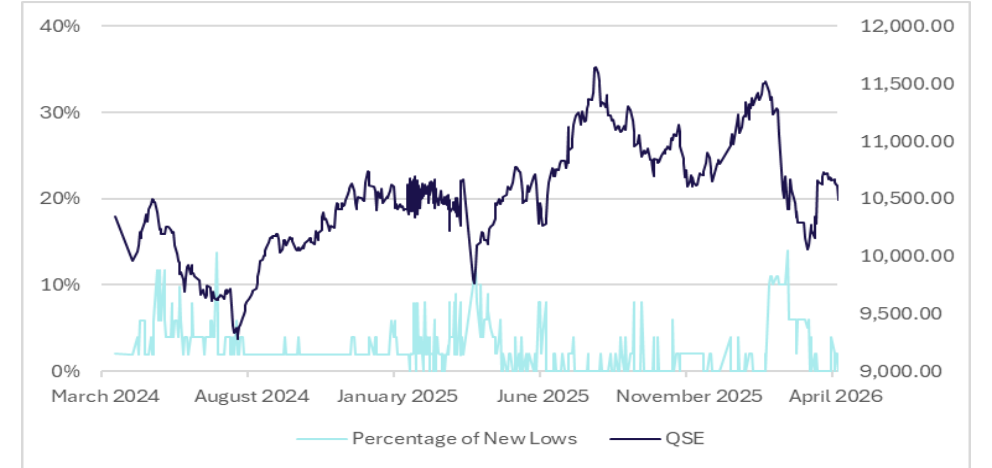
نسبة الأسهم فوق المتوسط المتحرك لـ ٥٠ يوم



نسبة الأسهم التي حققت أعلى مستوياتها إلى إجمالي السوق

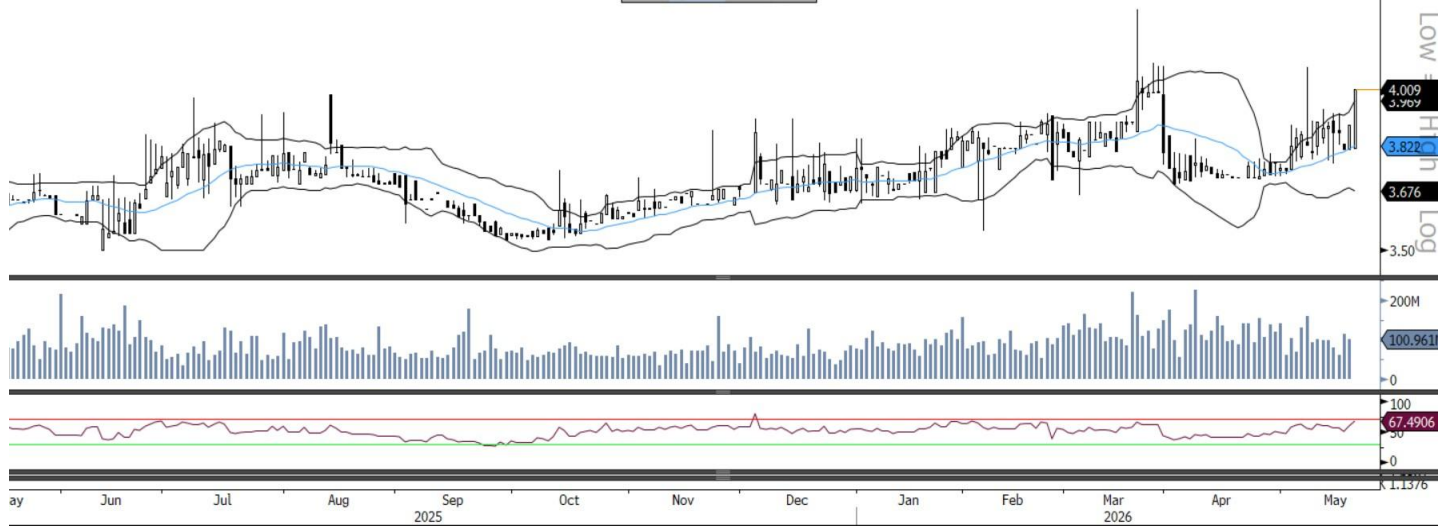


نسبة الأسهم التي حققت أدنى مستوياتها إلى إجمالي السوق



توصيات الشركات اليومية

البنك الاهلي



قفز السهم إلى مستويات أعلى وأغلق فوق الحد العلوي من نطاق بولينجر مع تكوين شمعة ماروبوزو إيجابية، ما يشير إلى إشارات صعودية قوية. كما يتحرك مؤشر القوة النسبية ضمن منطقة الشراء. ويمكن للمتداولين بدء مراكز شراء أعلى مستوى ٤,٠٢٢ ريال، لاستهداف مستوى ٤,٠٥٢ ريال، مع وضع وقف خسارة عند ٣,٩٧١ ريال

المصدر: بلومبرغ، قسم البحوث في QNB للخدمات المالية

المجموعة للرعاية الطبية



شهد السهم موجة تصحيح خلال الأيام الماضية، إلا أنه ارتد وأغلق أعلى الحد الأوسط من نطاق بولينجر مع تكوين شمعة إيجابية، ما يشير إلى احتمالية استمرار الارتداد الصاعد. كما يتحرك مؤشر القوة النسبية ضمن المنطقة الإيجابية. ويمكن للمتداولين بدء مراكز شراء أعلى مستوى ٥,٦١٩ ريال، لاستهداف مستوى ٥,٦٥٥ ريال، مع وضع وقف خسارة عند ٥,٥٥٢ ريال.

المصدر: بلومبرغ، قسم البحوث في QNB للخدمات المالية

توصيات الشركات الأسبوعية

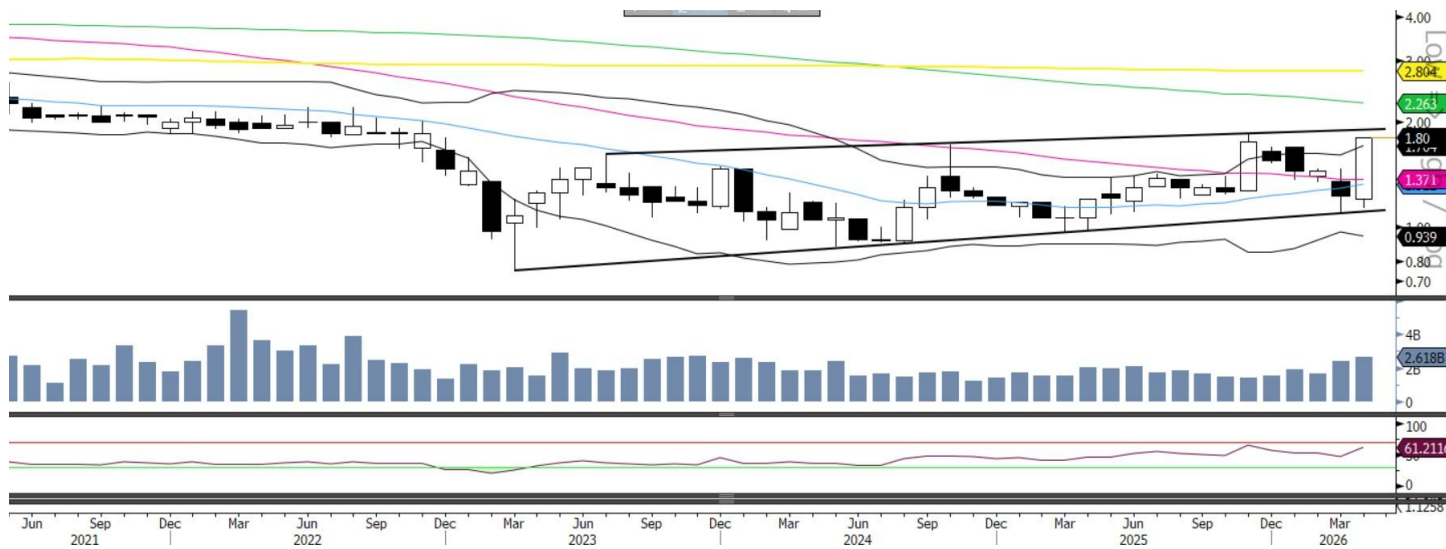
قطر لصناعة الألمنيوم



على الرسم البياني الأسبوعي، تُكرر التوصية بالشراء على السهم، إذ يواصل تقليص الفجوة السعرية التي كان قد تركها سابقاً ويتحرك تدريجياً نحو مستويات أعلى، ما يشير إلى احتمالية حدوث موجة صعود خلال الفترة المقبلة. كما أن جميع المتوسطات المتحركة المتحركة تتجه صعوداً، ما يعكس إشارات إيجابية داعمة للاتجاه الصاعد. ويتحرك مؤشر القوة النسبية ضمن منطقة الشراء. ويمكن للمتداولين الاحتفاظ بالمراكز الحالية، مع رفع مستوى وقف الخسارة إلى ١,٦٨٥ ريال وتعديل الهدف إلى مستوى ١,٧٨٢ ريال.

المصدر: بلومبرغ، قسم البحوث في QNB للخدمات المالية

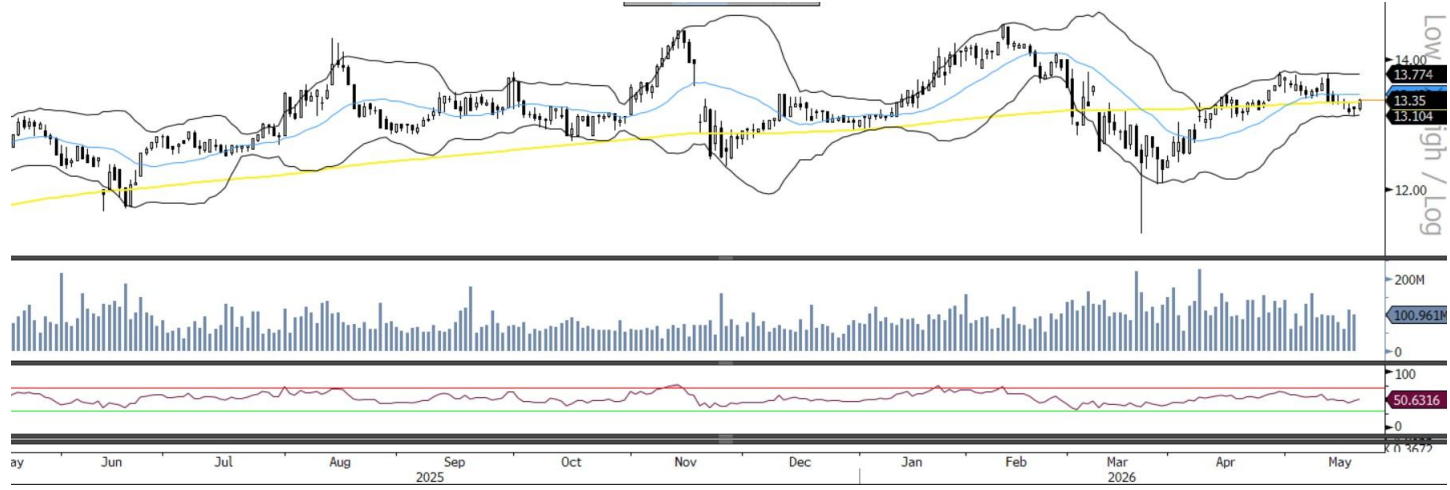
القطرية العامة للتأمين واعدة التأمين



على الرسم البياني الشهري، ظل السهم يتحرك داخل القناة السعرية خلال الأشهر الماضية، إلا أنه تمكن من الإغلاق أعلى متوسطه المتحرك المرجح لـ ٥٠ شهراً، بالتزامن مع الإغلاق فوق الحد العلوي من نطاق بولينجر، ما يشير إلى احتمالية حدوث اختراق صاعد. كما شهد السهم ارتفاعاً في أحجام التداول، وهي إشارة إيجابية تدعم هذا الاتجاه. كذلك يُظهر مؤشر القوة النسبية قوة إيجابية أعلى مستوى ٥٠. ويمكن للمستثمرين النظر في شراء السهم أعلى مستوى ١,٨٥٥ ريال لتأكيد الاختراق، مع وضع وقف خسارة عند ١,٦٧٢ ريال، واستهداف مستوى ١,٩٦٥ ريال.

المصدر: بلومبرغ، قسم البحوث في QNB للخدمات المالية

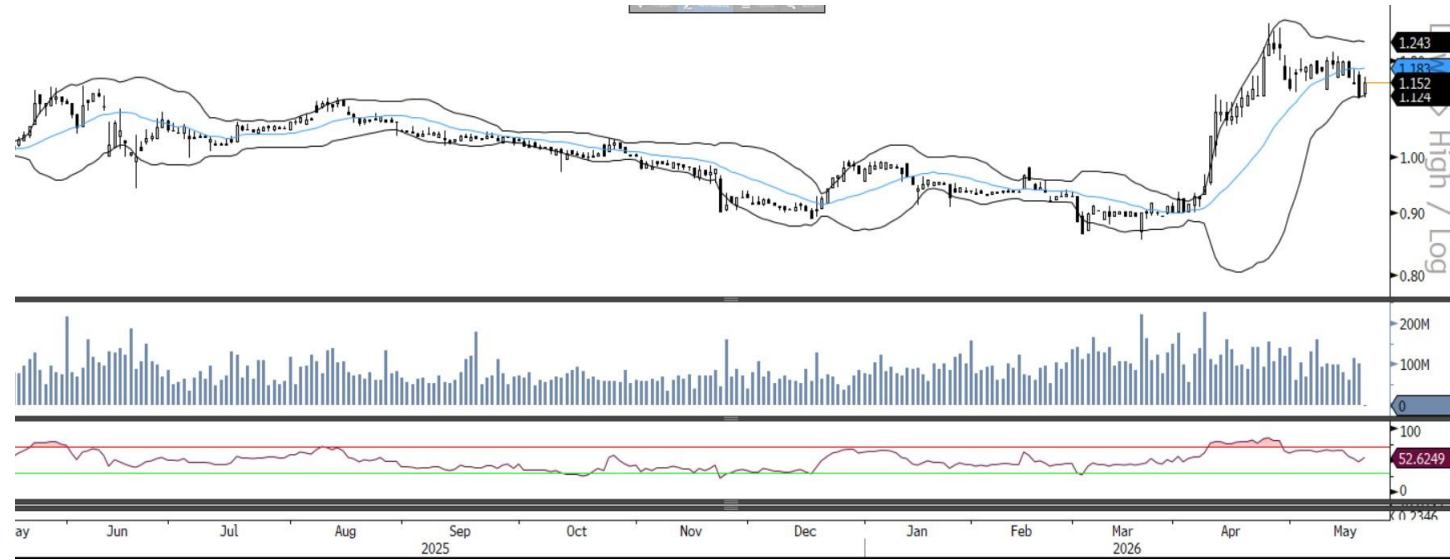
أوريدو - المدى القصير



ارتد السهم من الحد السفلي لنطاق بولينجر بعد موجة التصحيح التي شهدتها خلال الأيام الماضية، كما استعاد التداول أعلى متوسطه المتحرك لـ ٢٠٠ يوم، ما يشير إلى احتمالية استمرار الارتداد الصاعد. كما يتحرك مؤشر القوة النسبية أعلى مستوى ٥٠. ويمكن للمتداولين بدء مراكز شراء فقط أعلى مستوى ١٣,٣٨ ريال، لاستهداف مستوى ١٣,٤٩ ريال، مع وضع وقف خسارة عند ١٣,٢٤ ريال.

المصدر: بلومبرغ، قسم البحوث في QNB للخدمات المالية

دلالة للوساطة والاستثمار القابضة - المدى المتوسط



بعد موجة التصحيح التي شهدتها السهم خلال الأيام الماضية، ارتد من الحد السفلي لنطاق بولينجر وكون شمعة داخلية إيجابية، ما يشير إلى احتمالية حدوث ارتداد صاعد. كما يتحرك مؤشر القوة النسبية ضمن المنطقة الإيجابية. ويمكن للمتداولين بدء مراكز شراء أعلى مستوى ١,١٥٥ ريال، لاستهداف مستوى ١,١٦٤ ريال، مع وضع وقف خسارة عند ١,١٤١ ريال.

المصدر: بلومبرغ، قسم البحوث في QNB للخدمات المالية

اتصل بنا

سوجاتا ساركار ، CFA, CAIA
رئيس قسم الأبحاث
saugata.sarkar@qnbfs.com.qa

QNB للخدمات المالية الهاتف: ٦٦٦٦ ٤٤٧٦ (+974)
info@qnbfs.com.qa
الدوحة، قطر

فيبيون ماکويريري ، CFA
محلل أبحاث رئيسي
phibion.makuwerere@qnbfs.com.qa

شاهان كوشجريان
محلل أبحاث رئيسي
Shahan.keushgerian@qnbfs.com
shahan.keushgerian@qnbfs.com.qa
shahan.keushgerian@qnbfs.com.qa

دانا سيف السوايدي
محللة أبحاث
dana.alsowaidi@qnbfs.com.qa

روي توماس
محلل أبحاث رئيسي
roy.thomas@qnbfs.com.qa

Disclaimer and Copyright Notice: This publication has been prepared by QNB Financial Services Co. W.L.L. ("QNBFS") a wholly-owned subsidiary of Qatar National Bank (Q.P.S.C.). QNBFS is regulated by the Qatar Financial Markets Authority and the Qatar Exchange. Qatar National Bank (Q.P.S.C.) is regulated by the Qatar Central Bank. This publication expresses the views and opinions of QNBFS at a given time only. It is not an offer, promotion or recommendation to buy or sell securities or other investments, nor is it intended to constitute legal, tax, accounting, or financial advice. QNBFS accepts no liability whatsoever for any direct or indirect losses arising from use of this report. Any investment decision should depend on the individual circumstances of the investor and be based on specifically engaged investment advice. We therefore strongly advise potential investors to seek independent professional advice before making any investment decision. Although the information in this report has been obtained from sources that QNBFS believes to be reliable, we have not independently verified such information and it may not be accurate or complete. QNBFS does not make any representations or warranties as to the accuracy and completeness of the information it may contain, and declines any liability in that respect. For reports dealing with Technical Analysis, expressed opinions and/or recommendations may be different or contrary to the opinions/recommendations of QNBFS Fundamental Research as a result of depending solely on the historical technical data (price and volume). QNBFS reserves the right to amend the views and opinions expressed in this publication at any time. It may also express viewpoints or make investment decisions that differ significantly from, or even contradict, the views and opinions included in this report. This report may not be reproduced in whole or in part without permission from QNBFS.