

التقرير الفني اليومي - قطر

٢٠ مايو ٢٠٢٦



ملخص مؤشر البورصة القطرية
التحليل

ارتفع مؤشر بورصة قطر بنحو ٤٦ نقطة ليغلق أعلى مستوى ١٠,٤٠٠ نقطة في جلسة يوم الثلاثاء. إلا أن مؤشر القوة النسبية لا يزال يتداول دون مستوى ٥٠، ما يشير إلى استمرار ضعف الزخم. ويُعد مستوى ١٠,٢٥٠ نقطة دعماً رئيسياً للمؤشر، فيما تظهر مستويات مقاومة متوقعة قرب ١٠,٧٨٥ نقطة

نسبة التغيير	١٨ مايو ٢٠٢٦	١٩ مايو ٢٠٢٦	
0.44%	10,372	10,418	المؤشر
-3.17%	410	397	القيمة (مليون ريال قطري)
-12.65%	26,730	23,349	التداولات
-6.06%	165	155	أحجام التداول (بالآلاف)
1.89%	53	54	الأسهم المتداولة
600.00%	6	42	الأسهم المرتفعة
-86.36%	44	6	الأسهم المترجعة
100.00%	3	6	الأسهم الثابتة

المصدر: مؤشر بورصة قطر

توصيات السوق الأسبوعية

الفترة الزمنية	الاتجاه	المستوى الحالي	السعر المستهدف	مستوى الدعم	مستوى المقاومة
(١٧ مايو - ٢١ مايو) المدى القصير	↓	10,418.28	10,300	10,250	10,785
(٣ مايو - ٣١ مايو) المدى المتوسط	←	10,418.28	10,100	10,000	11,000

توصيات الشركات الأسبوعية

اسم الشركة	السعر الحالي	النظرة	الفترة الزمنية	مستوى الدعم	مستوى المقاومة
قطر لصناعة الألمنيوم	QR1.734	إيجابية	المدى القصير (١٧ مايو - ٢١ مايو)	QR1.685	QR1.782
القطرية العامة للتأمين واعدة التأمين	QR1.800	إيجابية	المدى المتوسط (٣ مايو - ٣١ مايو)	QR1.672	QR1.965

توصيات الشركات اليومية

اسم الشركة	السعر الحالي	النظرة	الفترة الزمنية	مستوى الدعم	مستوى المقاومة
الخليج للتأمين التكافلي	QR3.048	إيجابية	يوم واحد	QR3.023	QR3.085
مجمع شركات المناعي	QR5.424	إيجابية	يوم واحد	QR5.375	QR5.478
مجموعة استثمار القابضة	QR4.145	إيجابية	يوم واحد	QR4.121	QR4.186
الخليج الدولية للخدمات	QR2.140	إيجابية	يوم واحد	QR2.123	QR2.161

قائمة الأسهم القريبة من المستويات الفنية

الشركات الأقرب إلى مستوى الدعم				
اسم الشركة	رمز التداول	القيمة السوقية (مليون ريال قطري)	السعر	مستوى الدعم
صناعات قطر	IQCD	73,568.0	12.160	12.154
ازدان	ERES	22,944.1	0.865	0.862
ناقلات	QGTS	23,933.9	4.320	4.315
مصرف الريان	MARK	19,771.8	2.126	2.115
مسيحيد للبتروكيماويات القابضة	MPHC	14,410.0	1.147	1.136

الشركات الأقرب إلى مستويات المقاومة				
اسم الشركة	رمز التداول	القيمة السوقية (مليون ريال قطري)	السعر	مستوى المقاومة
بنك الدوحة	DHBK	8,123.2	2.620	2.622
الخليج الدولية للخدمات	GISS	3,977.0	2.140	2.145
بروة	BRES	9,140.5	2.349	2.358
الكهرباء وماء القطرية	QEWS	16,192.0	14.720	14.727
قطر لصناعة الألمنيوم	QAMC	9,430.4	1.690	1.695

الشركات ذات مؤشر القوة النسبية أدنى من ٣٠ (بيع مفرط)				
اسم الشركة	رمز التداول	القيمة السوقية (مليون ريال قطري)	السعر	مؤشر القوة النسبية
الاسمنت الوطنية	QNCD	1,830.5	2.801	37.98
مقدام	MKDM	387.6	2.280	38.01
مصرف قطر الاسلامي	QIBK	51,511.9	21.80	39.72
قطر للوقود	QFLS	14,019.0	14.10	40.10
أعمال	AHCS	4,844.7	0.769	40.51

الشركات ذات مؤشر القوة النسبية أعلى من ٧٠ (شراء مفرط)				
اسم الشركة	رمز التداول	القيمة السوقية (مليون ريال قطري)	السعر	مؤشر القوة النسبية
فودافون	VFQS	11,370.6	2.690	71.62
مجموعة استثمار القابضة	IGRD	18,624.9	4.145	70.91
الخليج للتأمين التكافلي	AKHI	778.1	3.048	70.69
مجمع شركات المناعي	MCCS	2,474.4	5.424	70.48
قطر وعمان للاستثمار	QOIS	149.9	0.833	69.93

مؤشر بورصة قطر – الرسوم البيانية الفنية

التحليل اليومي

ارتد مؤشر بورصة قطر من أدنى مستوياته خلال الجلسة قرب ١٠,٣٧٠ نقطة، مع دخول عمليات شراء دفعت المؤشر للارتفاع. كما كَوّن المؤشر شمعة داخلية إيجابية، ما يشير إلى احتمالية استمرار الارتداد الصاعد. إلا أن الاستقرار أعلى مستوى ١٠,٤٥٠ نقطة يبقى ضرورياً لمحاولة اختبار متوسطه المتحرك لـ ٥٠ يوماً قرب ١٠,٥٠٠ نقطة. وعلى الجانب الآخر، فإن الفشل في تجاوز مستوى ١٠,٤٥٠ نقطة قد يدفع المؤشر للتحرك ضمن نطاق عرضي، أو قد يعيده لاختبار مستوى ١٠,٣٧٠ نقطة.



المصدر: بلومبرغ، قسم البحوث في QNB للخدمات المالية

التحليل الأسبوعي

فشل مؤشر بورصة قطر في تحقيق أي تقدم إضافي أعلى متوسطه المتحرك المرجح لـ ٢٠ أسبوع قرب مستوى ١٠,٧٢٠ نقطة، وتراجع بضغط من عمليات جني الأرباح. كما انخفض المؤشر دون متوسطه المتحرك المرجح لـ ١٠ أسبوع قرب مستوى ١٠,٦٣٠ نقطة، ما يشير إلى استمرار الضغوط السلبية. وفي الوقت ذاته، أدى فشل المؤشر في اختراق متوسطه المتحرك المرجح لـ ٢٠ أسبوع إلى زيادة وتيرة التراجع. وتظهر مستويات دعم قوية قرب ١٠,٣٥٠ نقطة تليها ١٠,٢٥٠ نقطة. أما على الجانب الصاعد، فقد يشكل كل من متوسطه المتحرك المرجح لـ ١٠ أسبوع ومتوسطه المتحرك المرجح لـ ٢٠ أسبوع مستويات مقاومة رئيسية للمؤشر.



المصدر: بلومبرغ، قسم البحوث في QNB للخدمات المالية

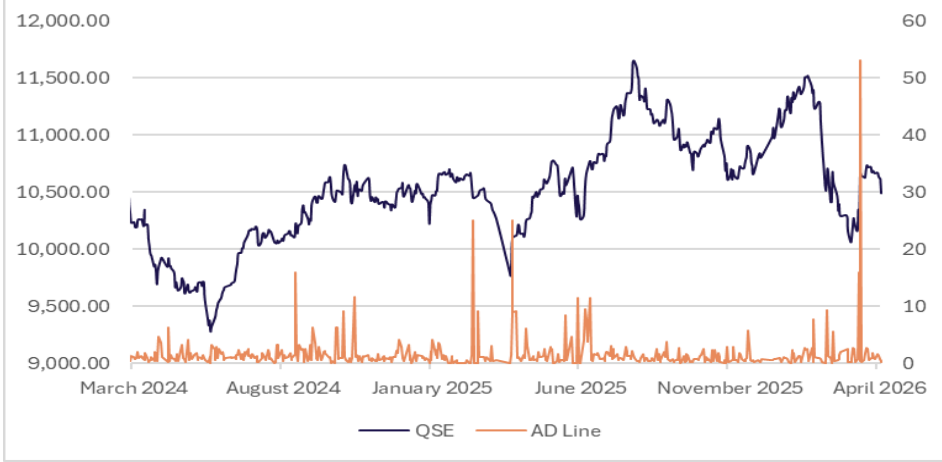
التحليل الشهري

تمكّن مؤشر بورصة قطر من التماسك فوق الحد السفلي لقناة الاتجاه وأغلق أعلى منه، مع تكوين شمعة يومية داخلية إيجابية، ما يشير إلى بوادر توقف في الاتجاه الهابط. كما نجح المؤشر في الحفاظ على التداول فوق المتوسط المتحرك لـ ٢٠ أسبوع، والذي يقع حالياً قرب مستوى ١٠,٥٥٠، في إشارة إيجابية. ومع ذلك، يحتاج المؤشر إلى الثبات فوق المتوسط المتحرك لـ ١٠ أسبوع عند حوالي ١٠,٥٥٠ لمواصلة الارتفاع نحو المتوسط المتحرك لـ ٥٠ أسبوعاً بالقرب من ١٠,٩٠٠. وعلى الجانب الآخر، فإن أي ضعف مستدام دون المتوسط المتحرك لـ ٢٠ أسبوع قد يدفع المؤشر لاختبار مستوى ٩,٩٥٠.

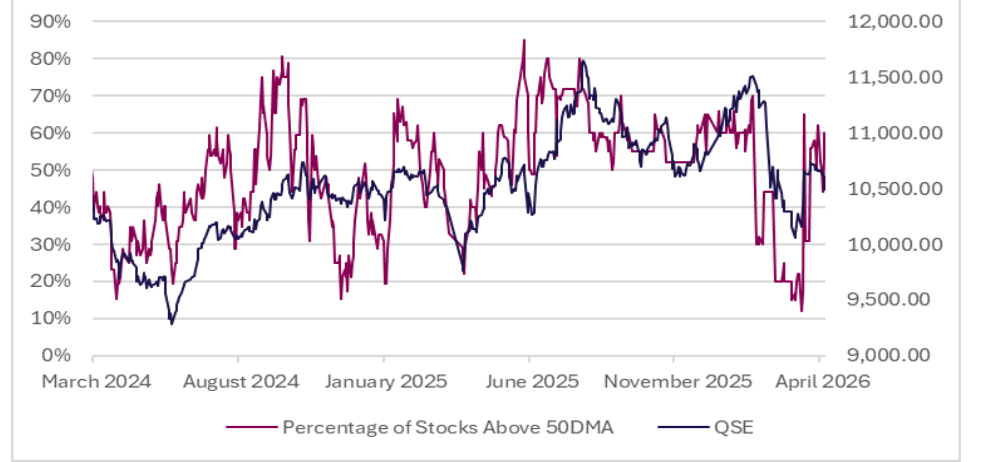


المصدر: بلومبرغ، قسم البحوث في QNB للخدمات المالية

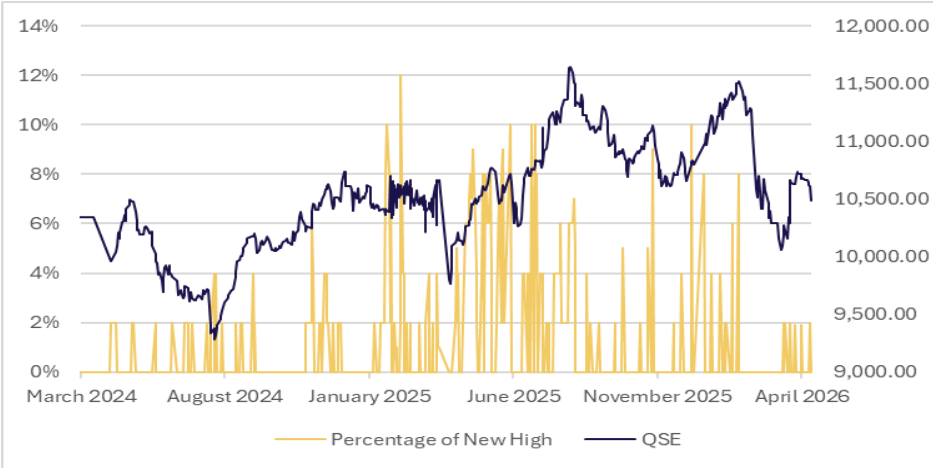
خط التقدم/التراجع



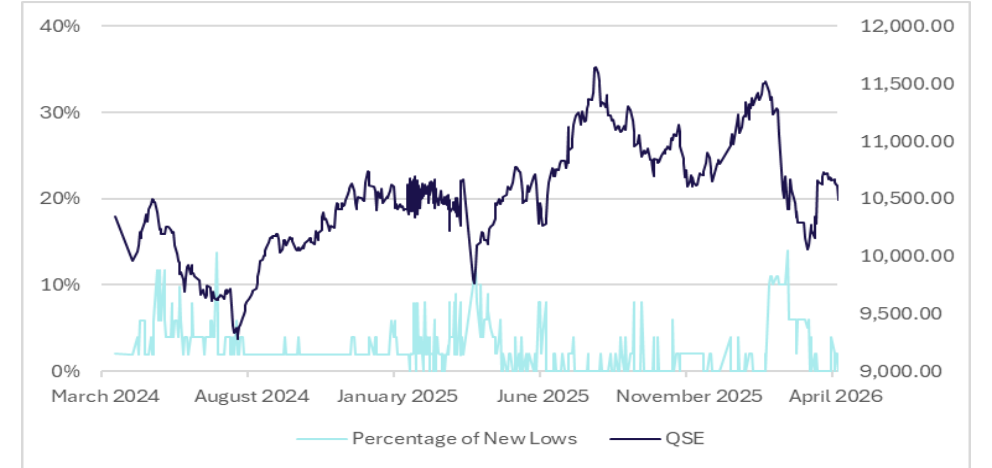
نسبة الأسهم فوق المتوسط المتحرك لـ ٥٠ يوم



نسبة الأسهم التي حققت أعلى مستوياتها إلى إجمالي السوق



نسبة الأسهم التي حققت أدنى مستوياتها إلى إجمالي السوق



توصيات الشركات اليومية

الخليج للتأمين التكافلي



بعد فترة من التماسك لعدة جلسات، واصل السهم ارتفاعه عقب اختراقه السابق لنموذج المثلث المتمائل، وأغلق مجدداً أعلى الحد العلوي من نطاق بولينجر، ما يشير إلى احتمالية استمرار الصعود. كما يُظهر مؤشر القوة النسبية قوة إيجابية داعمة لهذا الاتجاه. ويمكن للمتداولين بدء مراكز شراء فقط أعلى مستوى ٣,٠٦٢ ريال، لاستهداف مستوى ٣,٠٨٥ ريال، مع وضع وقف خسارة عند ٣,٠٢٣ ريال.

المصدر: بلومبرغ، قسم البحوث في QNB للخدمات المالية

مجمع شركات المناعي



بعد ارتداد السهم صعوداً في جلسة يوم الإثنين، واصل أداءه الإيجابي مع اختراق الحد العلوي لخط اتجاه القناة السعرية وتكوين شمعة إيجابية، ما يشير إلى احتمالية استمرار الصعود خلال الفترة المقبلة. كما يتحرك مؤشر القوة النسبية ضمن المنطقة الإيجابية. ويمكن للمتداولين بدء مراكز شراء أعلى مستوى ٥,٤٣٨ ريال، لاستهداف مستوى ٥,٤٧٨ ريال، مع وضع وقف خسارة عند ٥,٣٧٥ ريال.

المصدر: بلومبرغ، قسم البحوث في QNB للخدمات المالية

توصيات الشركات الأسبوعية

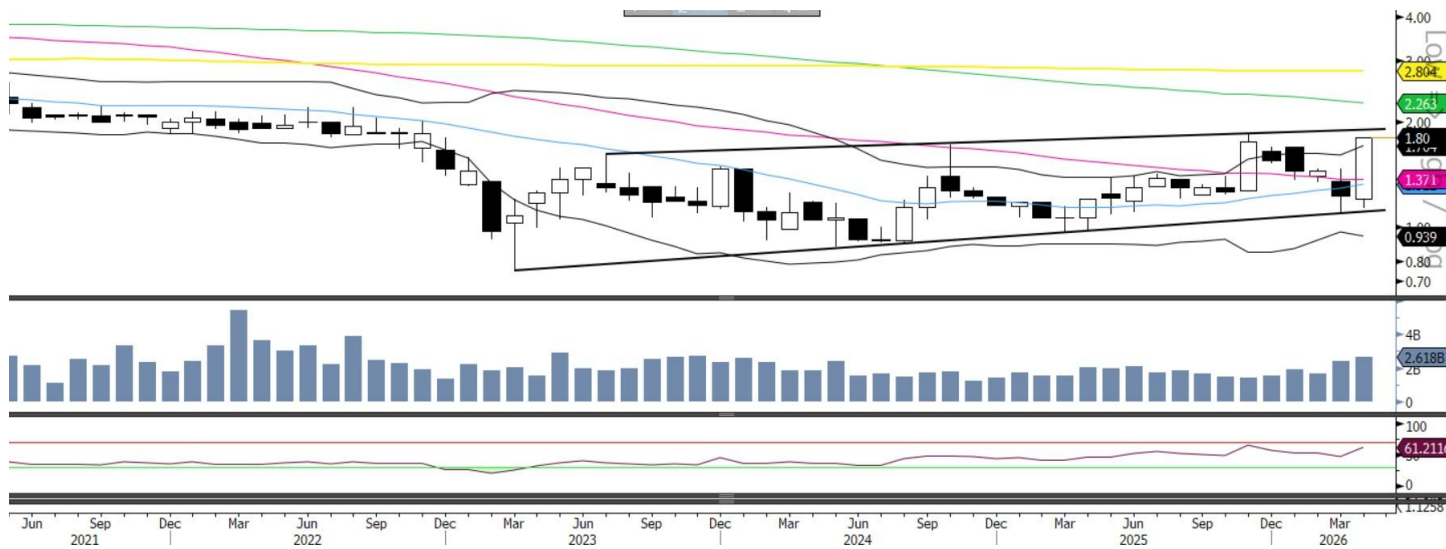
قطر لصناعة الألمنيوم



على الرسم البياني الأسبوعي، نُكرر التوصية بالشراء على السهم، إذ يواصل تقليص الفجوة السعرية التي كان قد تركها سابقاً ويتحرك تدريجياً نحو مستويات أعلى، ما يشير إلى احتمالية حدوث موجة صعود خلال الفترة المقبلة. كما أن جميع المتوسطات المتحركة المتحركة تتجه صعوداً، ما يعكس إشارات إيجابية داعمة للاتجاه الصاعد. ويتحرك مؤشر القوة النسبية ضمن منطقة الشراء. ويمكن للمتداولين الاحتفاظ بالمراكز الحالية، مع رفع مستوى وقف الخسارة إلى ١,٦٨٥ ريال وتعديل الهدف إلى مستوى ١,٧٨٢ ريال.

المصدر: بلومبرغ، قسم البحوث في QNB للخدمات المالية

القطرية العامة للتأمين واعدة التأمين



على الرسم البياني الشهري، ظل السهم يتحرك داخل القناة السعرية خلال الأشهر الماضية، إلا أنه تمكن من الإغلاق أعلى متوسطه المتحرك المرجح لـ ٥٠ شهراً، بالتزامن مع الإغلاق فوق الحد العلوي من نطاق بولينجر، ما يشير إلى احتمالية حدوث اختراق صاعد. كما شهد السهم ارتفاعاً في أحجام التداول، وهي إشارة إيجابية تدعم هذا الاتجاه. كذلك يُظهر مؤشر القوة النسبية قوة إيجابية أعلى مستوى ٥٠. ويمكن للمستثمرين النظر في شراء السهم أعلى مستوى ١,٨٥٥ ريال لتأكيد الاختراق، مع وضع وقف خسارة عند ١,٦٧٢ ريال، واستهداف مستوى ١,٩٦٥ ريال.

المصدر: بلومبرغ، قسم البحوث في QNB للخدمات المالية

مجموعة استثمار القابضة - المدى القصير



بعد موجة التصحيح التي شهدتها السهم خلال الأيام الماضية، سجل ارتداداً في جلسة أمس وأغلق أعلى الحد الأوسط من نطاق بولينجر، ما يشير إلى إمكانية مواصلة الارتداد باتجاه الحد العلوي من نطاق بولينجر. ويمكن للمتداولين بدء مراكز شراء فقط أعلى مستوى ٤,١٥٤ ريال، لاستهداف مستوى ٤,١٨٦ ريال، مع وضع وقف خسارة عند ٤,١٢١ ريال.

المصدر: بلومبرغ، قسم البحوث في QNB للخدمات المالية

الخليج الدولية للخدمات - المدى المتوسط



ارتد السهم وكون شمعة داخلية إيجابية، كما أغلق أعلى متوسطه المتحرك لـ ٥٠ يوماً والحد الأوسط من نطاق بولينجر في حركة واحدة، ما يشير إلى احتمالية استمرار الارتداد الصاعد. كما يتحرك مؤشر القوة النسبية صعوداً باتجاه مستوى ٥٠. ويمكن للمتداولين بدء مراكز شراء أعلى مستوى ٢,١٤٨ ريال، لاستهداف مستوى ٢,١٦١ ريال، مع وضع وقف خسارة عند ٢,١٢٣ ريال.

المصدر: بلومبرغ، قسم البحوث في QNB للخدمات المالية

اتصل بنا

سوجاتا ساركار ، CFA, CAIA
رئيس قسم الأبحاث
saugata.sarkar@qnbfs.com.qa

QNB للخدمات المالية الهاتف: ٦٦٦٦ ٤٤٧٦ (+974)
info@qnbfs.com.qa
الدوحة، قطر

فيببون ماکويريري ، CFA
محلل أبحاث رئيسي
phibion.makuwerere@qnbfs.com.qa

شاهان كوشجریان
محلل أبحاث رئيسي
Shahan.keushgerian@qnbfs.com
shahan.keushgerian@qnbfs.com.qa
shahan.keushgerian@qnbfs.com.qa

دانا سيف السوايدي
محللة أبحاث
dana.alsowaidi@qnbfs.com.qa

روي توماس
محلل أبحاث رئيسي
roy.thomas@qnbfs.com.qa

Disclaimer and Copyright Notice: This publication has been prepared by QNB Financial Services Co. W.L.L. ("QNBFS") a wholly-owned subsidiary of Qatar National Bank (Q.P.S.C.). QNBFS is regulated by the Qatar Financial Markets Authority and the Qatar Exchange. Qatar National Bank (Q.P.S.C.) is regulated by the Qatar Central Bank. This publication expresses the views and opinions of QNBFS at a given time only. It is not an offer, promotion or recommendation to buy or sell securities or other investments, nor is it intended to constitute legal, tax, accounting, or financial advice. QNBFS accepts no liability whatsoever for any direct or indirect losses arising from use of this report. Any investment decision should depend on the individual circumstances of the investor and be based on specifically engaged investment advice. We therefore strongly advise potential investors to seek independent professional advice before making any investment decision. Although the information in this report has been obtained from sources that QNBFS believes to be reliable, we have not independently verified such information and it may not be accurate or complete. QNBFS does not make any representations or warranties as to the accuracy and completeness of the information it may contain, and declines any liability in that respect. For reports dealing with Technical Analysis, expressed opinions and/or recommendations may be different or contrary to the opinions/recommendations of QNBFS Fundamental Research as a result of depending solely on the historical technical data (price and volume). QNBFS reserves the right to amend the views and opinions expressed in this publication at any time. It may also express viewpoints or make investment decisions that differ significantly from, or even contradict, the views and opinions included in this report. This report may not be reproduced in whole or in part without permission from QNBFS.