



التقرير الفني اليومي - قطر

١٣ أكتوبر 2025



ملخص مؤشر بورصة القطرية

التحليل

تراجع مؤشر بورصة قطر بنحو ٩٤ نقطة ليغلق دون مستوى ١٠,٨٥٠ نقطة يوم الأحد. كما يواصل خط مؤشر القوة النسبية انزلاقه إلى ما دون منطقة ٥٠. وفي المقابل، يُلاحظ وجود دعم قوي للمؤشر بالقرب من مستوى ١٠,٧٠٠ نقطة، بينما تظهر المقاومة عند مستوى ١١,٢٥٠ نقطة.

نسبة التغير	٩ أكتوبر ٢٠٢٥	١٢ أكتوبر ٢٠٢٥	
-0.86%	10,933	10,839	المؤشر
9.92%	262	288	القيمة (مليون ريال قطري)
-27.52%	18,518	13,421	التداولات
23.15%	108	133	أحجام التداول (بالآلاف)
1.96%	51	52	الأسهم المتداولة
-70.37%	27	8	الأسهم المرتفعة
138.89%	18	43	الأسهم المتراجعة
-83.33%	6	1	الأسهم الثابتة

المصدر: مؤشر بورصة قطر

توصيات السوق الأسبوعية

الفترة الزمنية	الاتجاه	المستوى الحالي	السعر المستهدف	مستوى الدعم	مستوى المقاومة
(١٢ أكتوبر - ١٧ أكتوبر) المدى القصير	←	10,839.72	10,700	10,700	11,250
(١ أكتوبر - 01 نوفمبر) المدى المتوسط	↑	10,839.72	10,650	10,380	12,000

توصيات الشركات الأسبوعية

اسم الشركة	السعر الحالي	النظرة	الفترة الزمنية	مستوى الدعم	مستوى المقاومة
قطر لصناعة الألمنيوم	QR1.550	إيجابية	المدى القصير (١٢ أكتوبر - ١٧ أكتوبر)	QR1.498	QR1.614
شركة بلدنا	QR1.650	إيجابية	المدى المتوسط (١ أكتوبر - ١ نوفمبر)	QR1.546	QR1.785

توصيات الشركات اليومية

اسم الشركة	السعر الحالي	النظرة	الفترة الزمنية	مستوى الدعم	مستوى المقاومة
ازدان	QR1.182	إيجابية	يوم واحد	Q1.167	QR1.202
أوريدو	QR13.22	إيجابية	يوم واحد	QR13.12	QR13.38
مزايا	QR0.615	إيجابية	يوم واحد	QR0.607	QR0.626
بنك الدوحة	QR2.499	إيجابية	يوم واحد	QR2.495	QR2.522

قائمة الأسهم القريبة من المستويات الفنية

الشركات الأقرب إلى مستوى الدعم				
اسم الشركة	رمز التداول	القيمة السوقية (مليون ريال قطري)	السعر	مستوى الدعم
ازدان	ERES	31,352.5	1.18	1.18
بنك الدوحة	DHBK	7,748.1	2.50	2.50
مسعييد للبتروكيماويات القابضة	MPHC	15,754.2	1.25	1.24
شركة بلدنا	BLDN	3,211.7	1.61	1.60
مصرف الريان	MARK	21,603.9	2.32	2.30

الشركات الأقرب إلى مستويات المقاومة				
اسم الشركة	رمز التداول	القيمة السوقية (مليون ريال قطري)	السعر	مستوى المقاومة
مصرف قطر الاسلامي	QIBK	55,174.5	23.35	23.42
الملاحة	QNNS	12,395.6	10.91	10.93
بنك قطر الوطني	QNBK	1,69,950.3	18.40	18.41
صناعات قطر	IQCD	73,931.0	12.22	12.23
مسعييد للبتروكيماويات القابضة	MPHC	15,754.2	1.25	1.26

الشركات ذات مؤشر القوة النسبية أدنى من ٣٠ (بيع مفرط)				
اسم الشركة	رمز التداول	القيمة السوقية (مليون ريال قطري)	السعر	مؤشر القوة النسبية
الاسمنت الوطنية	QNCD	2,006.3	3.07	13.48
التحويلية	QIMD	1,153.8	2.43	15.54
المتحدة للتنمية	UDCD	3,420.5	0.97	25.51
مسعييد للبتروكيماويات القابضة	MPHC	15,754.2	1.25	25.52
ودام الغذائية	WDAM	360.0	2.00	26.91

الشركات ذات مؤشر القوة النسبية أعلى من ٧٠ (شراء مفرط)				
اسم الشركة	رمز التداول	القيمة السوقية (مليون ريال قطري)	السعر	مؤشر القوة النسبية
قطر لصناعة الألمنيوم	QAMC	8,515.3	1.53	67.56
بيمه	BEMA	840.0	4.20	67.50
المجموعة للرعاية الطبية	MCGS	1,879.5	6.68	57.66
أوريدو	ORDS	42,346.3	13.22	53.87
شركة بلدنا	BLDN	3,211.7	1.61	53.72

مؤشر بورصة قطر - الرسوم البيانية الفنية

التحليل اليومي

فشل مؤشر بورصة قطر في تحقيق أي تقدّم إضافي فوق متوسطه المتحرك لـ ١٠٠ يوم بالقرب من مستوى ١٠,٩٧٥ نقطة وتراجع بفعل عمليات جني الأرباح. كما كسر المؤشر الحدّ السفلي للنطاق ومستوى الدعم المهم عند ١٠,٨٥٠ نقطة من خط الاتجاه الأفقي الممتد منذ ٢٥ يوليو، ما يشير إلى مؤشرات على مزيد من التراجع. ويقع الدعم الفوري للمؤشر عند متوسطه المتحرك لـ ٢٠٠ يوم بالقرب من مستوى ١٠,٧١٠ نقاط، وهو مستوى قد يتم اختباره قريباً. وعلى الجانب الآخر، يحتاج المؤشر إلى الإغلاق فوق مستوى ١٠,٨٨٥ نقطة لظهور أي مؤشرات على ارتداد محتمل.



المصدر: بلومبرغ، قسم البحوث في QNB للخدمات المالية

التحليل الأسبوعي

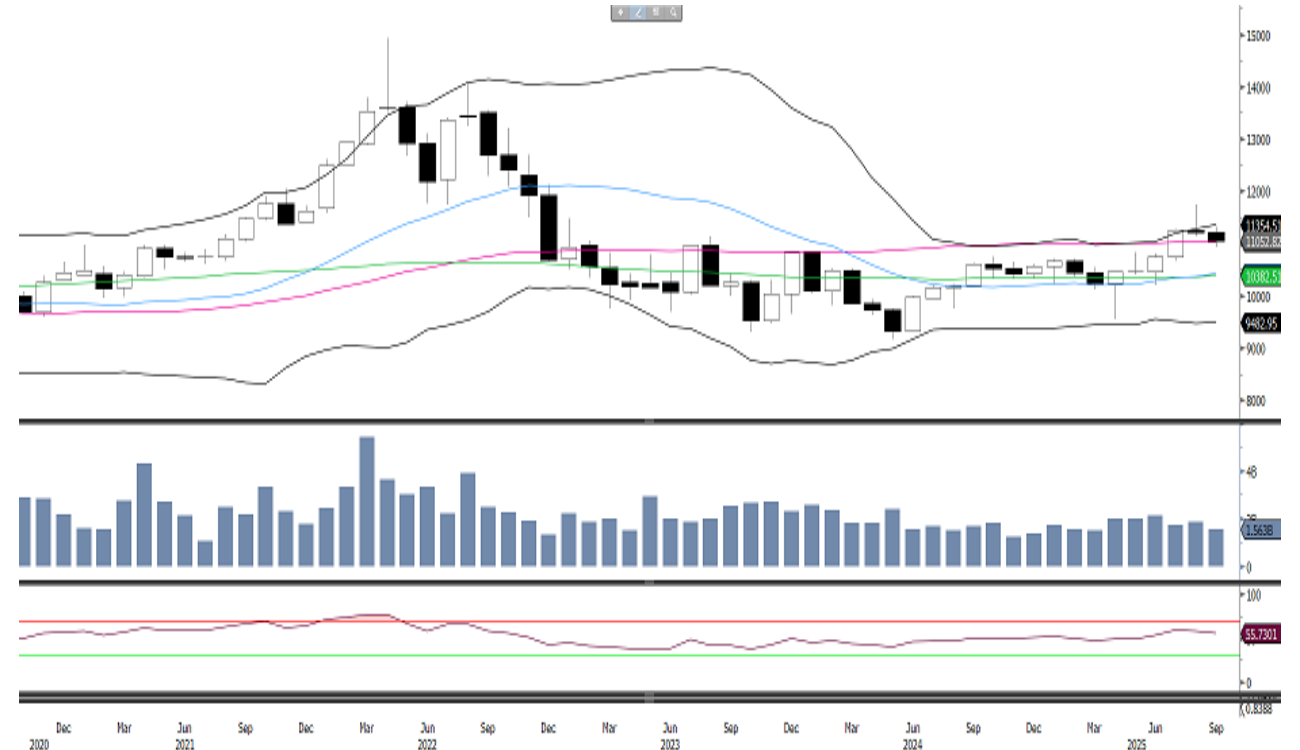
سجّل مؤشر بورصة قطر ارتفاعاً طفيفاً خلال الأسبوع الماضي بعد أسبوعين متتاليين من التراجع. إلا أن المؤشر فشل في استعادة متوسطه المتحرك لـ ٢٠٠ أسبوع عند مستوى ١١,٠١٥ نقطة، والذي يشكّل مقاومة قوية. وقد يشكّل مستوى ١٠,٨٥٠ نقطة منطقة دعم قوية وفرصة للتجميع، غير أن أي ضعف دون هذا المستوى قد يدفع المؤشر لاختبار متوسطه المتحرك لـ ٥٠ أسبوعاً بالقرب من مستوى ١٠,٦٦٥ نقطة. وفي المقابل، يحتاج المؤشر إلى استعادة متوسط ٢٠٠ أسبوع لتأكيد أي انعكاس صعودي، وإلى حين ذلك قد يواصل التحرك العرضي.



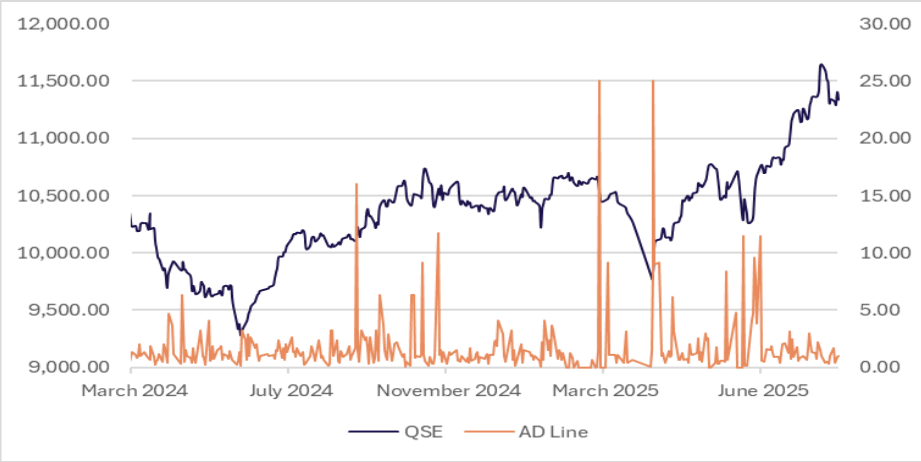
المصدر: بلومبرغ، قسم البحوث في QNB للخدمات المالية

التحليل الشهري

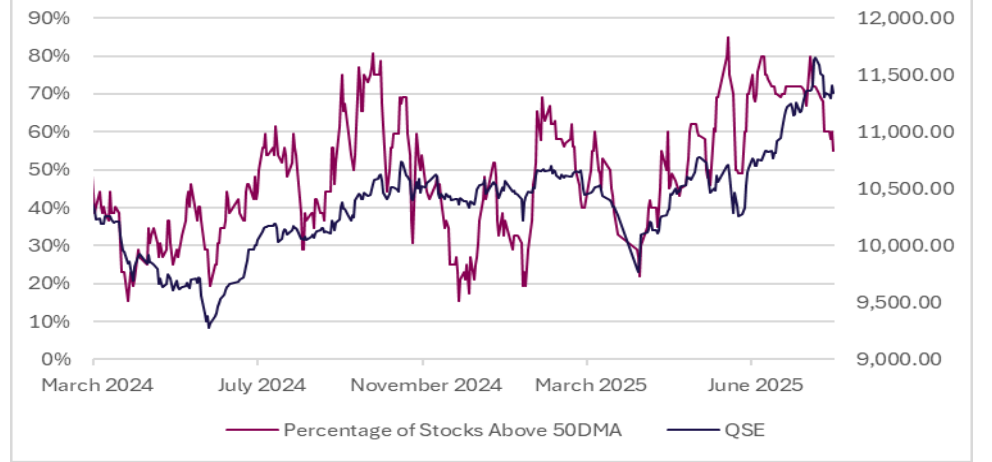
فشل مؤشر بورصة قطر في تحقيق مزيد من التقدّم نحو الحدّ العلوي لنطاقات البولنجر وتراجع بفعل عمليات جني الأرباح. ومع ذلك، يظل الاتجاه العام للمؤشر صاعداً، حيث يُعدّ هذا التصحيح فرصة للتجميع. وفي المقابل، حافظ المؤشر على متوسطه المتحرك لـ ٥٠ أسبوعاً بالقرب من مستوى ١١,٠٤٠ نقطة وتمكّن من الإغلاق فوقه، ما يُبقي على الزخم الصاعد قائماً باتجاه مستويات ١١,٨٠٠ - ١٢,٠٠٠ نقطة. وعلى الجانب الآخر، فإن أي ضعف مستمر دون متوسط ٥٠ أسبوعاً قد يدفع المؤشر للتراجع واختبار متوسطه المتحرك لـ ١٠٠ أسبوع قريب مستوى ١٠,٣٨٠ نقطة.



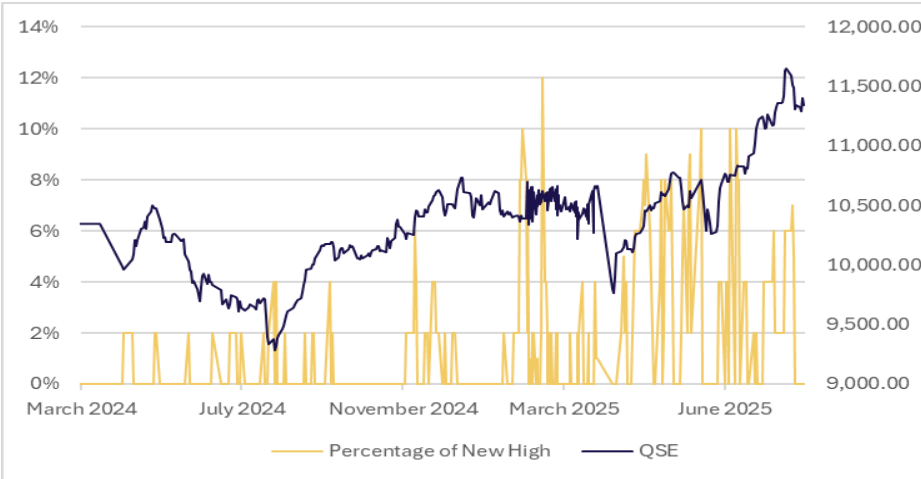
خط التقدم/التراجع



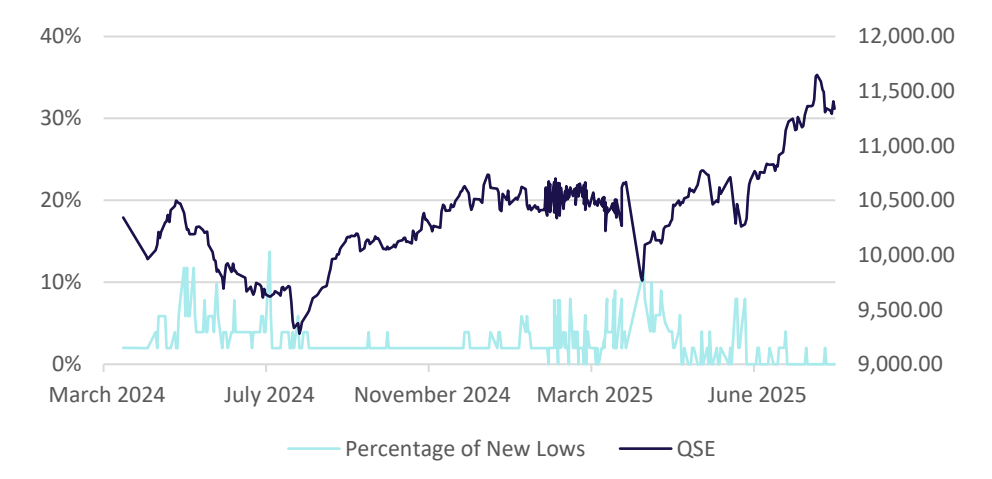
نسبة الأسهم فوق المتوسط المتحرك لـ ٥٠ يوم



نسبة الأسهم التي حققت أعلى مستوياتها إلى إجمالي السوق

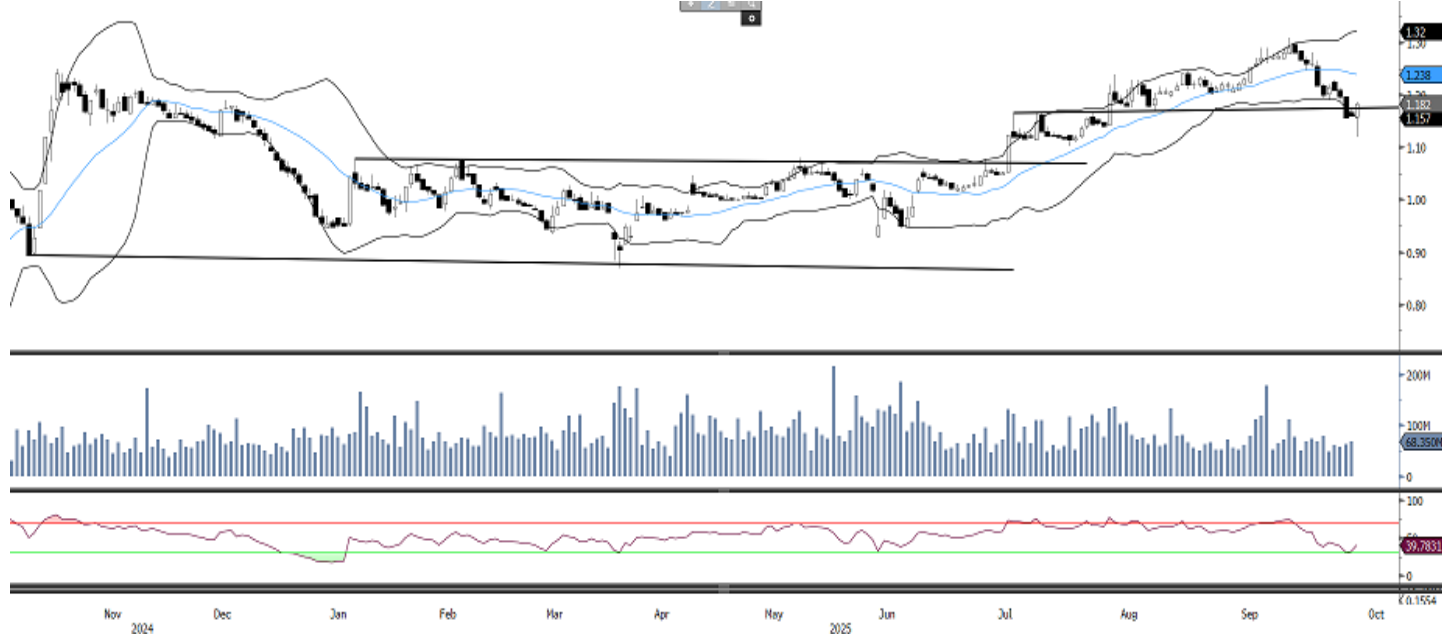


نسبة الأسهم التي حققت أدنى مستوياتها إلى إجمالي السوق



توصيات الشركات اليومية

ازدان



ارتدّ السهم على الرسم البياني اليومي بعد أن شهد تصحيحًا خلال الأيام الماضية، وشكّل شمعة انعكاسية من الحدّ السفلي لنطاقات البولنجر، ما يُظهر مؤشرات على استمرار الارتداد. كما يُظهر خط مؤشر القوة النسبية بدوره إشارات على التعافي. يمكن للمتداولين شراء السهم فقط فوق مستوى ١,١٨٧ ريال قطري، مع وضع حدّ للخسارة عند ١,١٦٧ ريال قطري، واستهداف مستوى ١,٢٠٢ ريال قطري.

المصدر: بلومبرغ، قسم البحث في QNB للخدمات المالية

أوريدو



يتداول السهم على الرسم البياني اليومي بالقرب من منتصف نطاقات البولنجر، ما يشير إلى مؤشرات على احتمال حدوث اختراق صعودي قريب. كما أن خط مؤشر القوة النسبية في المنطقة الإيجابية. يمكن للمتداولين شراء السهم فقط فوق مستوى ١٣,٢٧ ريال قطري لتعزيز الزخم، مع تحديد حدّ خسارة جديد عند ١٣,١٢ ريال قطري، واستهداف مستوى مُعدّل عند ١٣,٣٨ ريال قطري.

المصدر: بلومبرغ، قسم البحث في QNB للخدمات المالية

توصيات الشركات الأسبوعية

قطر لصناعة الألمنيوم



على الرسوم البيانية الأسبوعية، نوصي مجددًا هذا الأسبوع بسهم QAMC** ** بعد تحقيق الأرباح الأسبوع الماضي من توصيتنا السابقة عند مستوى ١,٤٧٧ ريال قطري، إذ تمكّن السهم من الإغلاق فوق متوسطه المتحرك لـ ٢٠٠ أسبوع مُشكّلًا شمعة صعودية تُظهر مؤشرات على احتمال بناء زخم قد يدفع السهم لمزيد من الارتفاع خلال الأسبوع المقبل. علاوة على ذلك، يتداول السهم حاليًا فوق جميع المتوسطات المتحركة، ما يعكس قوة في الأداء. كما أن مؤشر القوة النسبية الأسبوعي في المنطقة الإيجابية. يمكن للمتداولين التفكير في شراء السهم عند السعر الحالي أو عند التراجعات، مع وضع حدّ للخسارة عند ١,٤٩٨ ريال قطري، واستهداف مستوى ١,٦١٤ ريال قطري.

المصدر: بلومبرغ، قسم البحوث في QNB للخدمات المالية

شركة بلدنا



يتحرّك السهم على الرسوم البيانية الشهرية صعودًا خلال الشهرين الماضيين، وأغلق في الشهر الأخير فوق الحدّ العلوي لنطاقات البولنجر للشهر الثاني على التوالي، ما يشير إلى استمرار الزخم الصاعد. علاوة على ذلك، يُظهر السهم قوة إضافية بتداوله فوق المتوسطات المتحركة، كما يدعم خط مؤشر القوة النسبية هذا التوجّه الإيجابي. يمكن للمستثمرين شراء كمية عند السعر الحالي وإضافة كمية أخرى فقط فوق مستوى ١,٦٧٩ ريال قطري لتعزيز الزخم، مع وضع حدّ للخسارة عند ١,٥٤٦ ريال قطري، واستهداف مستوى ١,٧٨٥ ريال قطري.

المصدر: بلومبرغ، قسم البحوث في QNB للخدمات المالية

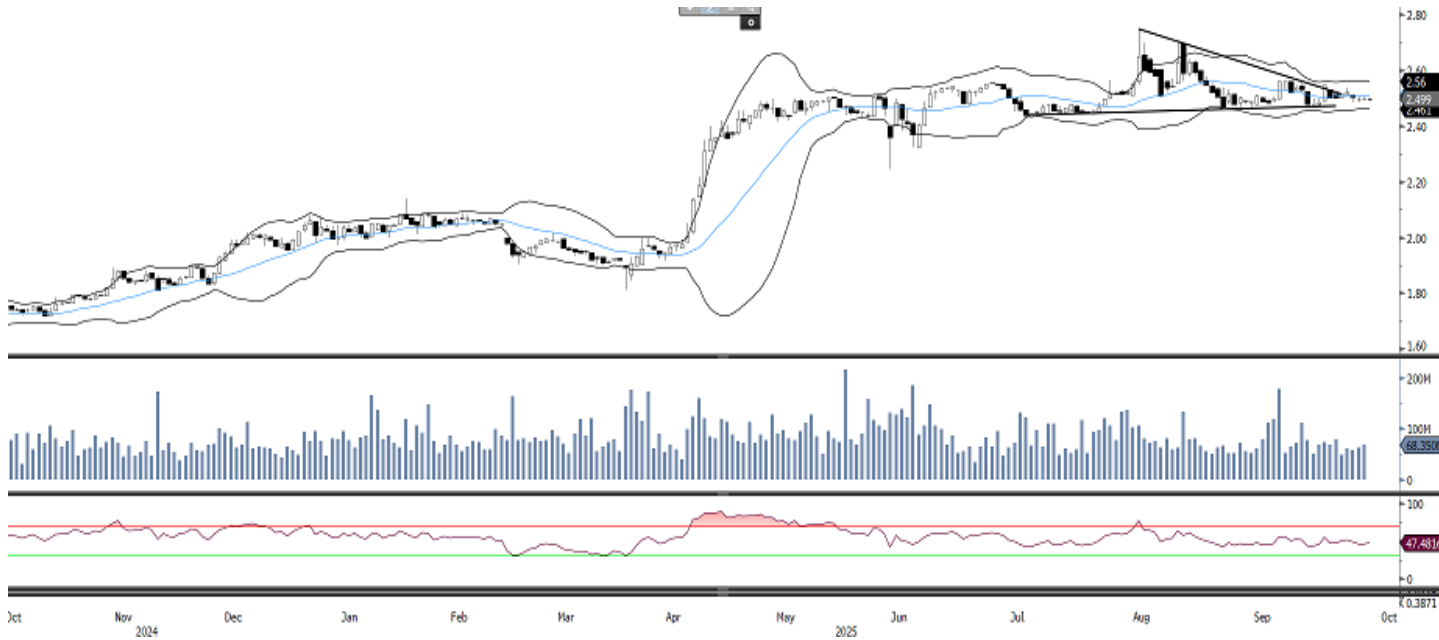
مزايا - المدى القصير



شكّل السهم على الرسم البياني اليومي شمعة انعكاسية يوم الخميس، تلاها إغلاق سعودي يوم أمس، ما يشير إلى احتمال انعكاس في الاتجاه نحو الأعلى. كما يتحرّك خط مؤشر القوة النسبية باتجاه صاعد. يمكن للمتداولين شراء السهم فقط فوق مستوى ٠,٦٢٠ ريال قطري لتعزيز الزخم، مع وضع حدّ للخسارة عند ٠,٦٠٧ ريال قطري، واستهداف مستوى ٠,٦٢٦ ريال قطري.

المصدر: بلومبرغ، قسم البحوث في QNB للخدمات المالية

بنك الدوحة - المدى المتوسط



يتماشك سهم DHBK على الرسم البياني اليومي خلال الأيام الماضية، ويتداول حاليًا أسفل منتصف نطاقات البولنجر مباشرة. كما يتحرّك خط مؤشر القوة النسبية صعودًا باتجاه منطقة ٥٠. يمكن للمتداولين شراء السهم فقط فوق مستوى ٢,٥١٠ ريال قطري لتأكيد تطوّر الزخم السعودي، مع وضع حدّ للخسارة عند ٢,٤٩٥ ريال قطري، واستهداف مستوى ٢,٥٢٢ ريال قطري.

المصدر: بلومبرغ، قسم البحوث في QNB للخدمات المالية

اتصل بنا

سوجاتا ساركار ، CFA, CAIA
رئيس قسم الأبحاث
saugata.sarkar@qnbfs.com.qa

QNB للخدمات المالية الهاتف: ٦٦٦٦ ٤٤٧٦ (+974)
info@qnbfs.com.qa
الدوحة، قطر

فيبيون ماکويريري ، CFA
محلل أبحاث رئيسي
phibion.makuwerere@qnbfs.com.qa

شاهان كوشجريان
محلل أبحاث رئيسي
Shahan.keushgerian@qnbfs.com
shahan.keushgerian@qnbfs.com.qa
shahan.keushgerian@qnbfs.com.qa

دانا سيف السوايدي
محللة أبحاث
dana.alsowaidi@qnbfs.com.qa

روي توماس
محلل أبحاث رئيسي
roy.thomas@qnbfs.com.qa

Disclaimer and Copyright Notice: This publication has been prepared by QNB Financial Services Co. W.L.L. ("QNBFS") a wholly-owned subsidiary of Qatar National Bank (Q.P.S.C.). QNBFS is regulated by the Qatar Financial Markets Authority and the Qatar Exchange. Qatar National Bank (Q.P.S.C.) is regulated by the Qatar Central Bank. This publication expresses the views and opinions of QNBFS at a given time only. It is not an offer, promotion or recommendation to buy or sell securities or other investments, nor is it intended to constitute legal, tax, accounting, or financial advice. QNBFS accepts no liability whatsoever for any direct or indirect losses arising from use of this report. Any investment decision should depend on the individual circumstances of the investor and be based on specifically engaged investment advice. We therefore strongly advise potential investors to seek independent professional advice before making any investment decision. Although the information in this report has been obtained from sources that QNBFS believes to be reliable, we have not independently verified such information and it may not be accurate or complete. QNBFS does not make any representations or warranties as to the accuracy and completeness of the information it may contain, and declines any liability in that respect. For reports dealing with Technical Analysis, expressed opinions and/or recommendations may be different or contrary to the opinions/recommendations of QNBFS Fundamental Research as a result of depending solely on the historical technical data (price and volume). QNBFS reserves the right to amend the views and opinions expressed in this publication at any time. It may also express viewpoints or make investment decisions that differ significantly from, or even contradict, the views and opinions included in this report. This report may not be reproduced in whole or in part without permission from QNBFS.