



التقرير الفني اليومي - قطر

11 مايو 2025



ملخص مؤشر البورصة القطرية

التحليل

ارتفع مؤشر بورصة قطر يوم الخميس وسجل مكاسب بحوالي 41 نقطة. في الوقت نفسه، يتحرك مؤشر القوة النسبية فوق مستوى 50 بشكل مريح ويُظهر قوة. في المقابل، يظهر الدعم للمؤشر بالقرب من مستوى 10,380 نقطة، بينما تظهر المقاومة بالقرب من مستوى 10,650 نقطة.

نسبة التغيير	٢٠٢٥ مايو ٠٧	٢٠٢٥ مايو ٠٨
المؤشر	10,478	10,520
القيمة (مليون ريال قطري)	433	429
التداولات	20,205	20,727
أحجام التداول (بالآلاف)	179	197
الأسهم المتداولة	53	53
الأسهم المرتفعة	27	27
الأسهم المتراجعة	22	24
الأسهم الثابتة	4	2

المصدر: مؤشر بورصة قطر

توصيات السوق الأسبوعية

الفترة الزمنية	الاتجاه	المستوى الحالي	السعر المستهدف	مستوى الدعم	مستوى المقاومة
(11 مايو - 15 مايو) المدى القصير	↑	10,520.04	10,600	10,380	10,650
(04 مايو - 01 يونيو) المدى المتوسط	←	10,520.04	10,700	10,100	10,750

توصيات الشركات الأسبوعية

اسم الشركة	السعر الحالي	النظرة	الفترة الزمنية	مستوى الدعم	مستوى المقاومة
الملاحة	QR11.30	إيجابية	المدى القصير (11 مايو - 15 مايو)	QR10.95	QR11.90
ناقلات	QR4.648	إيجابية	المدى المتوسط (04 مايو - 01 يونيو)	QR4.526	QR4.795

توصيات الشركات اليومية

اسم الشركة	السعر الحالي	النظرة	الفترة الزمنية	مستوى الدعم	مستوى المقاومة
فودافون	QR2.557	إيجابية	يوم واحد	QR2.531	QR2.588
بنك لشا	QR1.627	إيجابية	يوم واحد	QR1.595	QR1.654
ناقلات	QR4.908	إيجابية	يوم واحد	QR4.869	QR4.948
بنك الدوحة	QR2.480	إيجابية	يوم واحد	QR2.449	QR2.512

قائمة الأسهم القريبة من المستويات الفنية

الشركات الأقرب إلى مستوى الدعم				
اسم الشركة	رمز التداول	القيمة السوقية (مليون ريال قطري)	السعر	مستوى الدعم
ناقلات	QGTS	26,870.3	4.91	4.88
الملاحة	QNNS	12,656.9	11.30	11.29
بنك الدوحة	DHBK	7,614.7	2.48	2.45
زدان	ERES	26,710.6	1.01	1.00
مصرف الريان	MARK	21,241.2	2.28	2.25

الشركات الأقرب إلى مستويات المقاومة				
اسم الشركة	رمز التداول	القيمة السوقية (مليون ريال قطري)	السعر	مستوى المقاومة
قطر للتأمين	QATI	6,189.3	1.88	1.89
الخليج الدولية للخدمات	GISS	5,800.1	3.12	3.15
شركة بلدنا	BLDN	2,435.3	1.22	1.25
قطر لصناعة الألمنيوم	QAMC	7,293.2	1.30	1.35
مسيعيد للبتروكيماويات القابضة	MPHC	17,412.6	1.38	1.39

الشركات ذات مؤشر القوة النسبية أدنى من 30 (بيع مفرط)				
اسم الشركة	رمز التداول	القيمة السوقية (مليون ريال قطري)	السعر	مؤشر القوة النسبية
مقدام	MKDM	450.4	2.81	31.62
مجموعة المستثمرين القطريين	QIGD	1,795.3	1.44	35.37
أعمال	AHCS	5,184.9	0.82	36.48
صناعات قطر	IQCD	72,600.0	12.00	36.73
زاد القابضة	ZHCD	4,084.2	14.29	37.80

الشركات ذات مؤشر القوة النسبية أعلى من 70 (شراء مفرط)				
اسم الشركة	رمز التداول	القيمة السوقية (مليون ريال قطري)	السعر	مؤشر القوة النسبية
بنك الدوحة	DHBK	7,614.7	2.48	81.57
بنك لشا	QFBQ	1,768.5	1.63	79.21
مجموعة استثمار القابضة	IGRD	10,218.6	2.72	78.54
فودافون	VFQS	10,440.7	2.56	75.35
البنك الاهلي	ABQK	9,209.6	3.64	67.35

مؤشر بورصة قطر - الرسوم البيانية الفنية

التحليل اليومي



المصدر: بلومبرغ، قسم البحوث في QNB للخدمات المالية

التحليل الأسبوعي



المصدر: بلومبرغ، قسم البحوث في QNB للخدمات المالية

التحليل الشهري



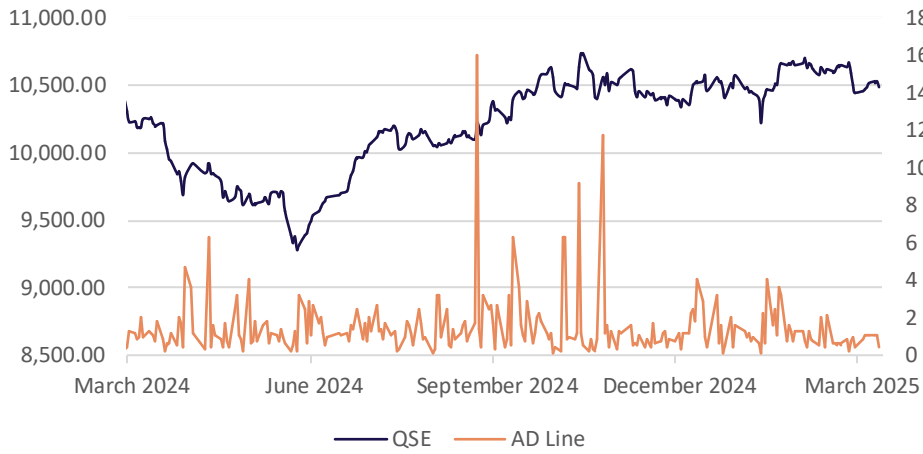
المصدر: بلومبرغ، قسم البحوث في QNB للخدمات المالية

قلص المؤشر مكاسبه بعد أن اختبر قمة يومية بالقرب من مستوى 10,560 نقطة يوم الخميس. ولا يزال المؤشر يواجه صعوبة في الإغلاق فوق مستوى 10,530، حيث أغلق دونه للجلسة الرابعة على التوالي. وفي المقابل، يحتاج المؤشر إلى الإغلاق فوق مستوى 10,530 نقطة لمواصلة الصعود نحو مستوى 10,650 نقطة. أما في حال الإغلاق دون مستوى 10,475 نقطة، فقد يشهد المؤشر عمليات جني أرباح.

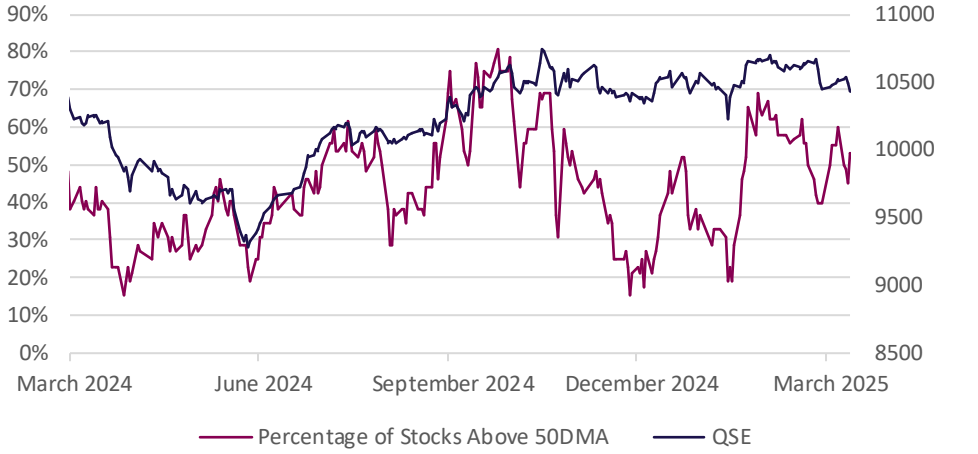
واصل المؤشر مكاسبه للأسبوع الثالث على التوالي وأغلق فوق منتصف نطاق بولينجر، مما يشير إلى احتمال استمرار الصعود خلال الأسابيع القادمة. في الوقت نفسه، يتحرك مؤشر القوة النسبية فوق مستوى 50، مما يدعم هذا التوجه الإيجابي. وقد يواصل المؤشر ارتفاعه لاختبار الحد الأعلى للقناة نحو منطقة 10,650 - 10,700 طالما استقر فوق منتصف نطاق بولينجر الذي يتمركز حالياً بالقرب من مستوى 10,450 نقطة. أما في حال الإغلاق دون مستوى 10,450 نقطة، فقد يتجه المؤشر لاختبار متوسط 50 أسبوع المتحرك الذي يتمركز حالياً بالقرب من مستوى 10,300 نقطة.

اختبر مؤشر بورصة قطر أدنى مستوى شهري له بالقرب من 9,550 نقطة، لكنه ارتد صعوداً ونجح في العودة فوق منتصف نطاق بولينجر الذي يتمركز حالياً بالقرب من مستوى 10,220 نقطة. في المقابل، يحتاج المؤشر إلى تجاوز مستوى 10,750 نقطة والإغلاق فوقه على أساس شهري للخروج من منطقة التذبذب واختبار مستوى 11,000 نقطة. أما في حال الإغلاق دون مستوى 10,220 نقطة، فقد يواجه المؤشر ضغوط بيع محتملة.

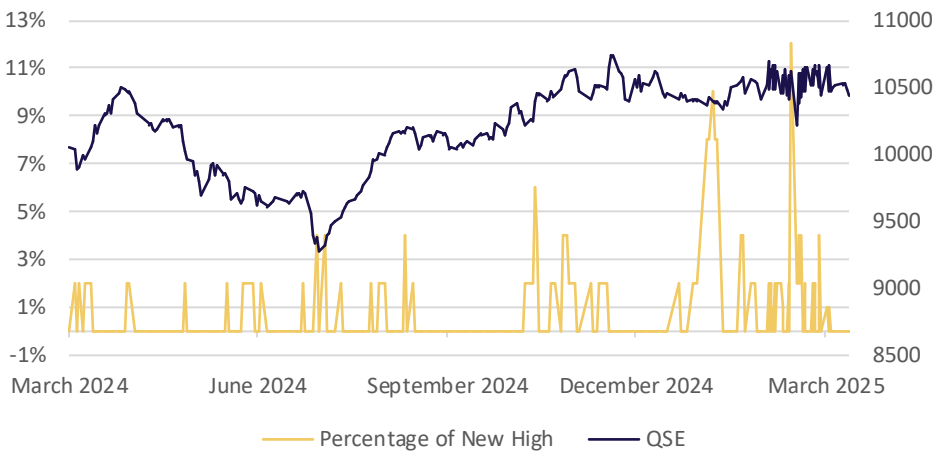
خط التقدم/التراجع



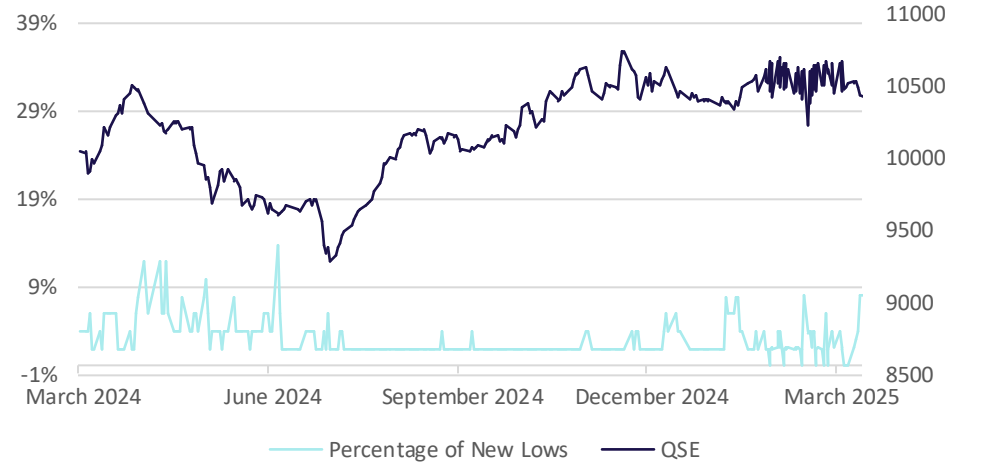
نسبة الأسهم فوق المتوسط المتحرك لـ 50 يوم



نسبة الأسهم التي حققت أعلى مستوياتها إلى إجمالي السوق



نسبة الأسهم التي حققت أدنى مستوياتها إلى إجمالي السوق



توصيات الشركات اليومية



على الرسوم البيانية اليومية، يشهد السهم اتجاهًا صعوديًا قويًا خلال الأيام الماضية، وأغلق فوق الحد الأعلى لنطاق بولينجر، مما يشير إلى إمكانية استمرار موجة الصعود. في الوقت نفسه، يتحرك مؤشر القوة النسبية ضمن المنطقة الصعودية. يمكن للمتداولين الشراء عند السعر الحالي أو عند التراجعات، مع تحديد وقف خسارة عند 2.531 ريال قطري وسعر مستهدف عند 2.588 ريال قطري.

المصدر: بلومبرغ، قسم البحوث في QNB للخدمات المالية



على الرسم البياني اليومي، واصل السهم موجة صعوده القوية يوم الخميس وأغلق فوق الحد الأعلى لنطاق بولينجر، مما يشير إلى احتمال استمرار الزخم الصعودي. في الوقت نفسه، يتحرك مؤشر القوة النسبية ضمن المنطقة الصعودية. يمكن للمتداولين الإبقاء على مراكز الشراء عند السعر الحالي، مع تحديد وقف خسارة جديد عند 1.595 ريال قطري وسعر مستهدف محدث عند 1.654 ريال قطري.

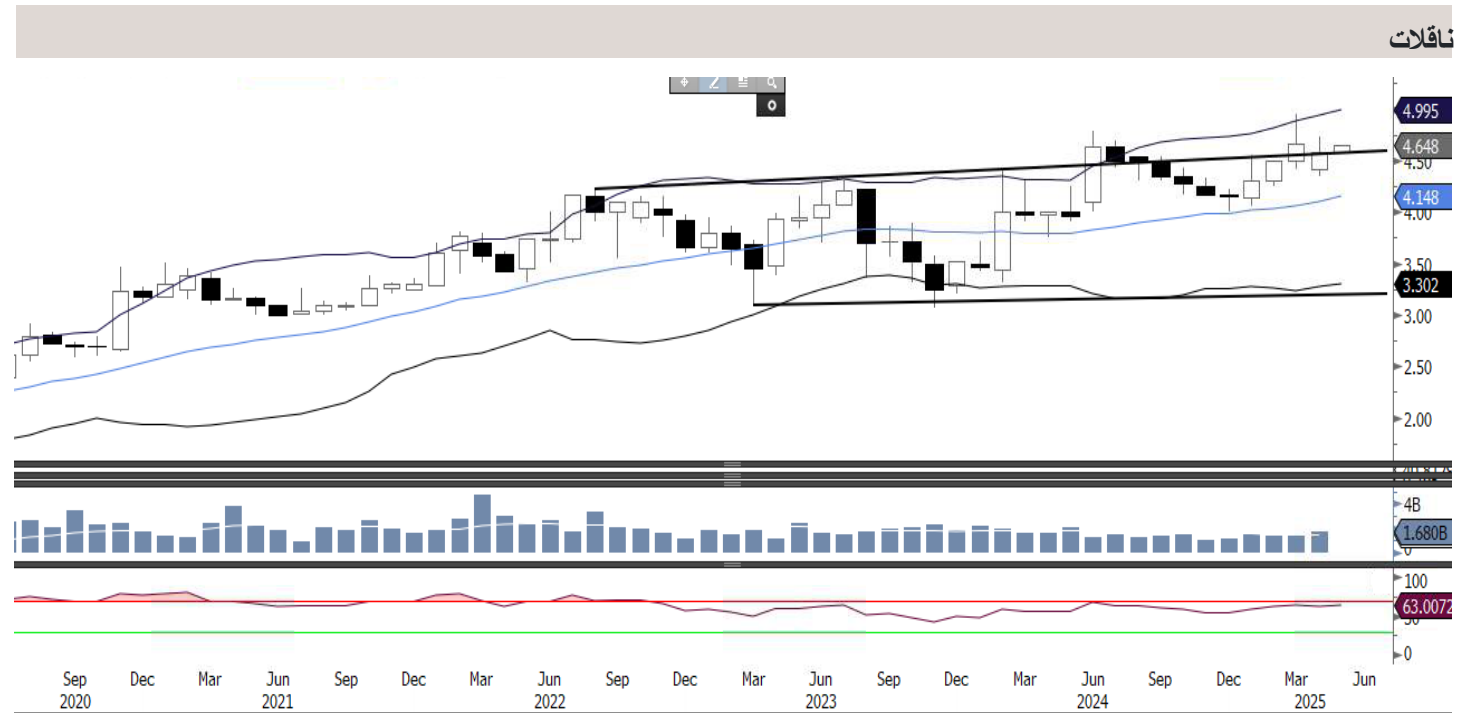
المصدر: بلومبرغ، قسم البحوث في QNB للخدمات المالية

توصيات الشركات الأسبوعية



على الرسوم البيانية الأسبوعية، اخترق السهم خط الاتجاه الهابط وأغلق بالقرب من الحد الأعلى لنطاق بولينجر، مما يعكس إشارات على احتمال تسجيل موجة صعود إضافية. في الوقت نفسه، يتحرك مؤشر القوة النسبية فوق مستوى 50، مما يدعم هذا التوجه الصعودي. يمكن للمتداولين التفكير بالشراء عند المستوى الحالي أو عند التراجعات، مع تحديد وقف خسارة عند 10.95 ريال قطري وسعر مستهدف محتمل عند 11.90 ريال قطري.

المصدر: بلومبرغ، قسم البحوث في QNB للخدمات المالية



على الرسم البياني الشهري، يُظهر السهم قوة في الأداء ويواصل الصعود منذ أن اختبر دعم منتصف نطاق بولينجر قبل عدة أشهر، ويُظهر حاليًا إشارات على إمكانية مواصلة الارتفاع. في الوقت نفسه، يتحرك مؤشر القوة النسبية ضمن المنطقة الصعودية، مما يدعم هذا التوجه الإيجابي. يمكن للمتداولين التفكير بالشراء عند المستويات الحالية أو عند التراجعات، مع تحديد وقف خسارة عند 4.526 ريال قطري وسعر مستهدف محتمل عند 4.795 ريال قطري.

المصدر: بلومبرغ، قسم البحوث في QNB للخدمات المالية

نقالات - المدى القصير



على الرسم البياني اليومي، واصل السهم مكاسبه يوم الخميس وأغلق فوق الحد الأعلى لنطاق بولينجر لليوم الخامس على التوالي، مما يعكس قوة في الأداء. في الوقت نفسه، يتحرك مؤشر القوة النسبية ضمن المنطقة الإيجابية. يمكن للمتداولين الإبقاء على مراكز الشراء عند السعر الحالي، مع تحديد وقف خسارة جديد عند 4.869 ريال قطري وسعر مستهدف محدث عند 4.948 ريال قطري.

المصدر: بلومبرغ، قسم البحوث في QNB للخدمات المالية

بنك الدوحة - المدى المتوسط



على الرسم البياني اليومي، وبعد فترة قصيرة من التذبذب خلال الأيام الماضية، نجح السهم في الإغلاق فوق هذه المنطقة، مما يشير إلى احتمال استئناف موجة صعود جديدة بعد فترة من التوقف. في الوقت نفسه، يتحرك مؤشر القوة النسبية ضمن المنطقة الصعودية. يمكن للمتداولين الشراء عند السعر الحالي أو عند التراجعات، مع تحديد وقف خسارة عند 2.449 ريال قطري وسعر مستهدف عند 2.512 ريال قطري.

المصدر: بلومبرغ، قسم البحوث في QNB للخدمات المالية

اتصل بنا

سوجاتا ساركار ، CFA, CAIA
رئيس قسم الأبحاث
saugata.sarkar@qnbfs.com.qa

QNB للخدمات المالية الهاتف: (+974) 4476 6666
info@qnbfs.com.qa
الدوحة، قطر

فيبيون ماكويريري ، CFA
محلل أبحاث رئيسي
phibion.makuwerere@qnbfs.com.qa

شاهان كوشجريان
محلل أبحاث رئيسي
Shahan.keushgerian@qnbfs.com
shahan.keushgerian@qnbfs.com.qa
shahan.keushgerian@qnbfs.com.qa

دانا سيف السوايدي
محللة أبحاث
dana.alsowaidi@qnbfs.com.qa

روي توماس
محلل أبحاث رئيسي
roy.thomas_roy.thomas@qnbfs.com.qa

Disclaimer and Copyright Notice: This publication has been prepared by QNB Financial Services Co. W.L.L. ("QNBFS") a wholly-owned subsidiary of Qatar National Bank (Q.P.S.C.). QNBFS is regulated by the Qatar Financial Markets Authority and the Qatar Exchange. Qatar National Bank (Q.P.S.C.) is regulated by the Qatar Central Bank. This publication expresses the views and opinions of QNBFS at a given time only. It is not an offer, promotion or recommendation to buy or sell securities or other investments, nor is it intended to constitute legal, tax, accounting, or financial advice. QNBFS accepts no liability whatsoever for any direct or indirect losses arising from use of this report. Any investment decision should depend on the individual circumstances of the investor and be based on specifically engaged investment advice. We therefore strongly advise potential investors to seek independent professional advice before making any investment decision. Although the information in this report has been obtained from sources that QNBFS believes to be reliable, we have not independently verified such information and it may not be accurate or complete. QNBFS does not make any representations or warranties as to the accuracy and completeness of the information it may contain, and declines any liability in that respect. For reports dealing with Technical Analysis, expressed opinions and/or recommendations may be different or contrary to the opinions/recommendations of QNBFS Fundamental Research as a result of depending solely on the historical technical data (price and volume). QNBFS reserves the right to amend the views and opinions expressed in this publication at any time. It may also express viewpoints or make investment decisions that differ significantly from, or even contradict, the views and opinions included in this report. This report may not be reproduced in whole or in part without permission from QNBFS.