

التقرير الفني اليومي - قطر

١١ أغسطس 2025



ملخص مؤشر البورصة القطرية

نسبة التغير	٧ أغسطس ٢٠٢٥	١٠ أغسطس ٢٠٢٥
-0.01%	11,363	11,362
-16.17%	538	451
-23.25%	23,561	18,084
-2.04%	245	240
0.00%	53	53
-6.90%	29	27
-4.55%	22	21
150.00%	2	5

المصدر: مؤشر بورصة قطر

التحليل

أنهى مؤشر بورصة قطر تعاملات الأحد دون تغيير يُذكر، فيما يواصل مؤشر القوة النسبية تحركه الصاعد مُظهرًا قوة في الأداء. في المقابل، يظل الدعم القوي للمؤشر قائمًا قرب مستوى ١١,٠٤٠ نقطة، بينما تُرصد المقاومة عند مستوى ١١,٤٦٠ نقطة.

توصيات السوق الأسبوعية

الفترة الزمنية	الاتجاه	المستوى الحالي	السعر المستهدف	مستوى الدعم	مستوى المقاومة
(10 أغسطس – 14 أغسطس) المدى القصير	↑	11,362.43	11,450	11,040	11,460
(03 أغسطس – 01 سبتمبر) المدى المتوسط	↑	11,362.43	11,600	10,850	11,800

توصيات الشركات الأسبوعية

اسم الشركة	السعر الحالي	النظرة	الفترة الزمنية	مستوى الدعم	مستوى المقاومة
شركة بلدنا	QR1.450	إيجابية	المدى القصير (10 أغسطس - 14 أغسطس)	QR1.395	QR1.525
البنك التجاري	QR4.896	إيجابية	المدى المتوسط (03 أغسطس - 01 سبتمبر)	QR4.588	QR5.435

توصيات الشركات اليومية

اسم الشركة	السعر الحالي	النظرة	الفترة الزمنية	مستوى الدعم	مستوى المقاومة
الوطنية للأجارة	QR0.770	إيجابية	يوم واحد	QR0.762	QR0.781
المجموعة للرعاية الطبية	QR5.910	إيجابية	يوم واحد	QR5.870	QR5.955
الفالخ	QR0.772	إيجابية	يوم واحد	QR0.761	QR0.784
شركة بلدنا	QR1.536	إيجابية	يوم واحد	QR1.524	QR1.552

قائمة الأسهم القريبة من المستويات الفنية

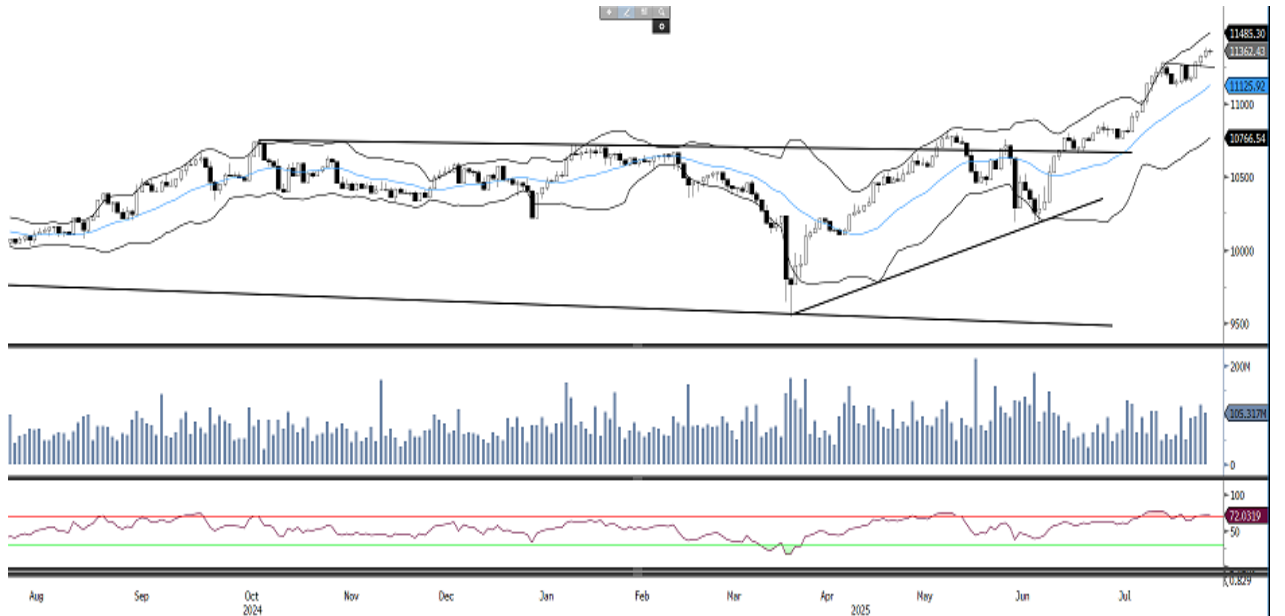
الشركات الأقرب إلى مستوى الدعم					الشركات الأقرب إلى مستويات المقاومة				
اسم الشركة	رمز التداول	القيمة السوقية (مليون ريال قطري)	السعر	مستوى الدعم	اسم الشركة	رمز التداول	القيمة السوقية (مليون ريال قطري)	السعر	مستوى المقاومة
قطر للوقود	QFLS	15,202.2	15.29	15.29	الملاحة	QNNS	12,702.3	11.18	11.20
ناقلات	QGTS	26,759.5	4.83	4.80	ازدان	ERES	30,265.0	1.14	1.15
بنك الدوحة	DHBK	7,810.1	2.52	2.50	مسيعد للبتروكيماويات القابضة	MPHC	17,111.0	1.36	1.40
بنك قطر الدولي الاسلامي	QIIK	17,362.0	11.47	11.45	قطر للتأمين	QATI	6,760.8	2.07	2.10
بروة	BRES	10,946.1	2.81	2.80	بروة	BRES	10,946.1	2.81	2.85

الشركات ذات مؤشر القوة النسبية أدنى من ٣٠ (بيع مفرط)					الشركات ذات مؤشر القوة النسبية أعلى من ٧٠ (شراء مفرط)				
اسم الشركة	رمز التداول	القيمة السوقية (مليون ريال قطري)	السعر	مؤشر القوة النسبية	اسم الشركة	رمز التداول	القيمة السوقية (مليون ريال قطري)	السعر	مؤشر القوة النسبية
مخازن	GWCS	1,628.6	2.78	37.17	مجموعة استثمار القابضة	IGRD	15,794.1	4.22	90.50
ناقلات	QGTS	26,759.5	4.83	41.56	شركة بلدنا	BLDN	3,073.6	1.54	80.14
كيو ال ام لتأمينات الحياة والتأمين الصحي	QLMI	700.0	2.00	44.05	قطر لصناعة الألمنيوم	QAMC	8,370.2	1.50	77.91
الاسمنت الوطنية	QNCD	2,257.9	3.46	44.62	بنك قطر الوطني	QNBK	1,76,231.1	19.08	75.15
الاسلامية القطرية للتأمين	QISI	1,290.2	8.60	45.21	السلام العالمية	SIIS	857.4	0.75	71.24

مؤشر بورصة قطر – الرسوم البيانية الفنية

التحليل اليومي

بعد موجة صعود قوية خلال الأيام الماضية، أنهى مؤشر بورصة قطر تداولات أمس دون تغيير يُذكر. وقد شكّل المؤشر شمعة دوجي على الرسم البياني اليومي، ما يشير إلى احتمالية حدوث توقف مؤقت قبل استئناف الصعود. ومع ذلك، لن يتأكد هذا التوقف إلا في حال الإغلاق دون مستوى ١١,٣٢٥ نقطة، وحتى ذلك الحين يمكن للمؤشر مواصلة زخمه الصعودي نحو مستوى ١١,٤٦٠ نقطة. على الجانب السلبي، قد يشكل مستوى ١١,٣٢٥ نقطة دعماً فورياً، بينما أي كسر دونه قد يدفع المؤشر لاختبار مستوى ١١,٢٧٠ نقطة



المصدر: بلومبرغ، قسم البحوث في QNB للخدمات المالية

التحليل الأسبوعي

سجّل مؤشر بورصة قطر مكاسب للأسبوع السابع على التوالي، وبلغ مستوى جديداً هو الأعلى في ٥٢ أسبوعاً خلال الأسبوع الماضي. ويواصل المؤشر مساره الصاعد منذ اختراقه لمستوى المقاومة القوي عند ١٠,٨٥٠ نقطة ومتوسط ٢٠٠ أسبوع البالغ نحو ١١,٠٤٠ نقطة في وقت سابق. وفي ظل توافق جميع المتوسطات المتحركة على الإشارة إلى مزيد من الصعود، يُتوقع أن يختبر المؤشر مستوى ١١,٦٥٠ نقطة يليه ١١,٨٠٠ نقطة كأهداف محتملة. ومع ذلك، فإن أي تراجع باتجاه متوسط ٢٠٠ أسبوع قرب ١١,٠٤٠ نقطة قد يُعد فرصة جيدة لعمليات التجميع



المصدر: بلومبرغ، قسم البحوث في QNB للخدمات المالية

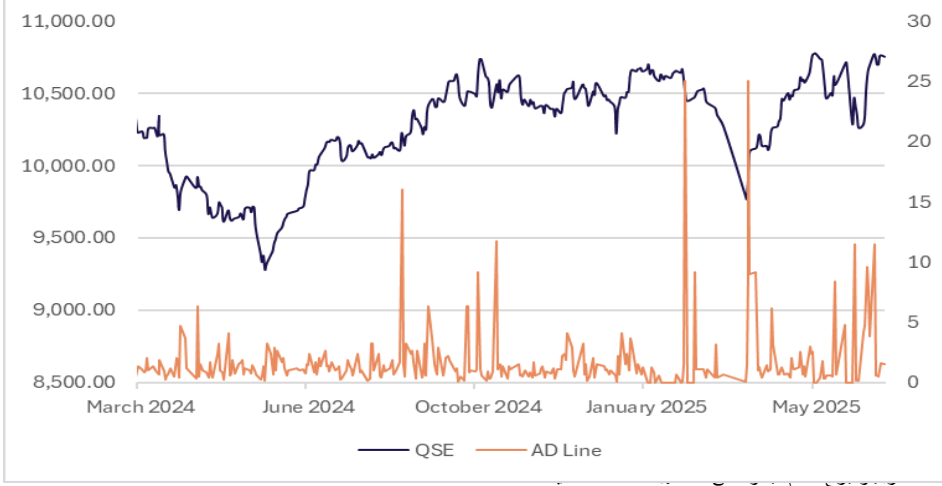
التحليل الشهري

تمكن مؤشر بورصة قطر أخيراً من اختراق نطاق التماسك الطويل، في إشارة واضحة لتحول إيجابي في الاتجاه العام. وجاء هذا الاختراق مدعوماً بإغلاق المؤشر فوق الحد العلوي لبولينجر ومتوسط ٥٠ يوم للمرة الأولى منذ عدة أشهر، مما يعزز احتمالات استمرار الزخم الصعودي في الفترة المقبلة. لكي يواصل المؤشر هذا الاتجاه الإيجابي، من الضروري أن يحافظ على استقراره فوق متوسط ٥٠ يوم قرب مستوى ١١,٠٠٠ نقطة، ما قد يمهد الطريق نحو اختبار مستويات ١١,٨٠٠ ثم ١٢,٠٠٠ نقطة. في المقابل، فإن أي تراجع دون مستوى ١١,٠٠٠ نقطة قد يعرض المؤشر لضغط هبوطي ويدفعه لاختبار متوسط ١٠٠ يوم، والموجود حالياً بالقرب من مستوى ١٠,٣٦٠ نقطة

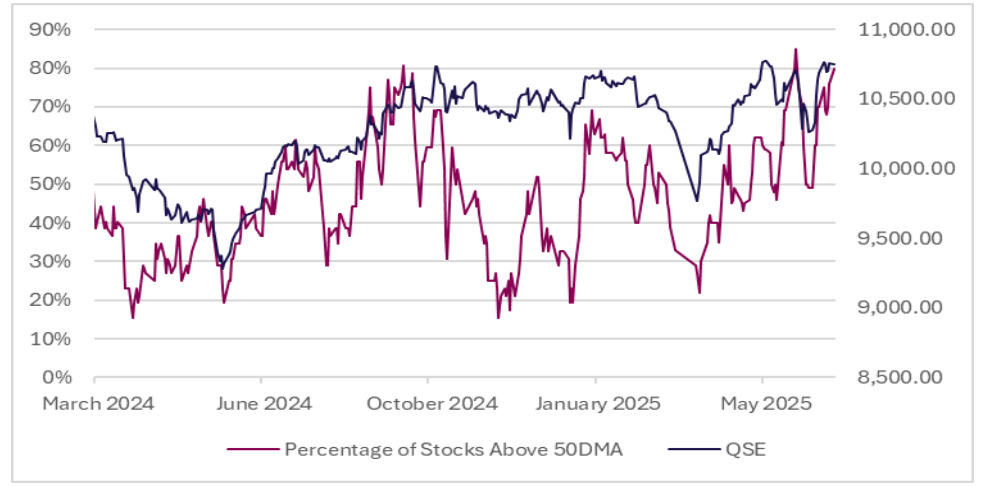


المصدر: بلومبرغ، قسم البحوث في QNB للخدمات المالية

خط التقدم/التراجع

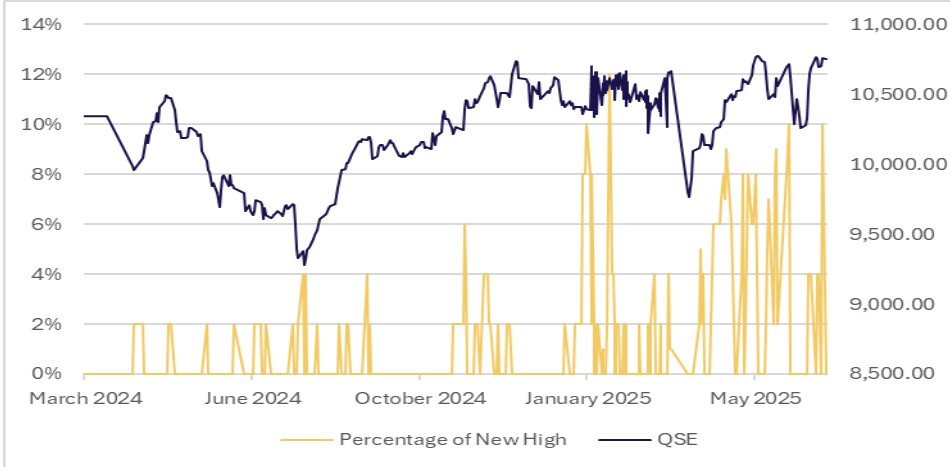


نسبة الأسهم فوق المتوسط المتحرك لـ ٥٠ يوم



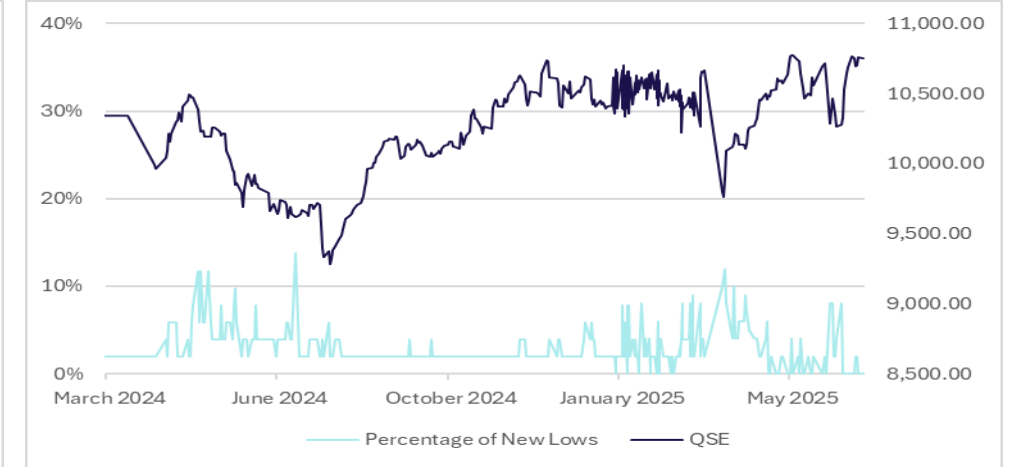
المصدر: بلومبرغ، قسم البحوث في QNB للخدمات المالية

نسبة الأسهم التي حققت أعلى مستوياتها إلى إجمالي السوق



المصدر: بلومبرغ، قسم البحوث في QNB للخدمات المالية

نسبة الأسهم التي حققت أدنى مستوياتها إلى إجمالي السوق



المصدر: بلومبرغ، قسم البحوث في QNB للخدمات المالية

توصيات الشركات اليومية

الوطنية للأجارة



واصل السهم مكاسبه على الرسم البياني اليومي في جلسة الخميس، وتحرك أعلى من الحد العلوي لبولينجر، ما يشير إلى امتلاكه الزخم الكافي لمواصلة الصعود. كما أن مؤشر القوة النسبية يقع في منطقة الشراء، مما يعزز هذا التوجه الإيجابي. يمكن للمتداولين الإبقاء على مراكز الشراء عند السعر الحالي، مع تحديد وقف خسارة جديد عند ٣,٨٧٩ ريال قطري، وسعر مستهدف عند ٣,٩٤٨ ريال قطري.

المصدر: بلومبرغ، قسم البحوث في QNB للخدمات المالية

المجموعة للرعاية الطبية



على الرسم البياني اليومي، واصل السهم اتجاهه الصاعد في جلسة أمس محققاً مكاسب إضافية، ما يشير إلى إمكانية مواصلة الصعود نحو الحد العلوي لبولينجر. كما أن مؤشر القوة النسبية يقع في منطقة الشراء، مما يعزز هذا التوجه الإيجابي. يمكن للمتداولين الشراء عند السعر الحالي أو عند التراجعات، مع تحديد وقف خسارة جديد عند ٥,٨٧٠ ريال قطري، وسعر مستهدف محدث عند ٥,٩٥٥ ريال قطري.

المصدر: بلومبرغ، قسم البحوث في QNB للخدمات المالية

توصيات الشركات الأسبوعية

شركة بلدنا



على الرسم البياني الأسبوعي، واصل السهم صعوده بعد اختراقه خط الاتجاه، ليغلق فرق متوسط ٢٠٠ أسبوع وفوق الحد العلوي لبولينجر، ما يشير إلى احتمالية استمرار الارتفاع. علاوة على ذلك، تتجه جميع المتوسطات المتحركة نحو الأعلى، مما يعكس قوة الزخم الصعودي. كما أن مؤشر القوة النسبية الأسبوعي يقع في المنطقة الإيجابية، مما يدعم هذا التوجه. يمكن للمتداولين النظر في شراء السهم عند السعر الحالي أو عند التراجعات، مع تحديد وقف خسارة عند ١,٣٩٥ ريال قطري، وسعر مستهدف عند ١,٥٢٥ ريال قطري .

المصدر: بلومبرغ، قسم البحوث في QNB للخدمات المالية

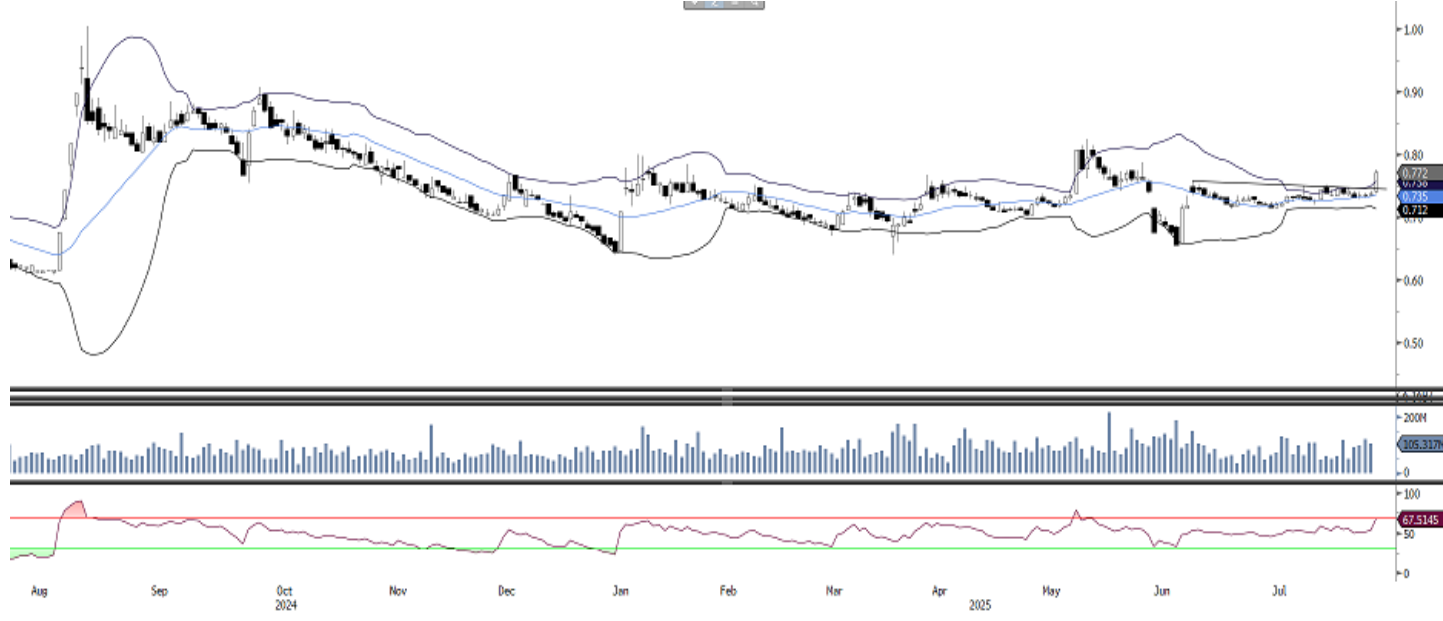
البنك التجاري



على الرسم البياني الشهري، يواصل السهم استقراره فوق نموذج الوند الهابط، وتمكن من التحرك فوق متوسطي الحركة الشهريين لـ ١٠٠ و ٢٠٠ شهر، وذلك بعد فترة طويلة من التماسك أسفلهما، ما يشير إلى احتمالية تسارع الزخم الصعودي خلال الفترة المقبلة، واستهداف متوسط ٥٠ شهر خلال الشهر القادم. كما أن مؤشر القوة النسبية يتحرك فوق مستوى ٥٠، وهو ما يُعد إشارة إيجابية إضافية. يمكن للمستثمرين النظر في شراء السهم عند المستويات الحالية أو عند التراجعات، مع تحديد وقف خسارة عند ٤,٥٨٨ ريال قطري، وسعر مستهدف عند ٥,٤٣٥ ريال قطري.

المصدر: بلومبرغ، قسم البحوث في QNB للخدمات المالية

الفالج - المدى القصير



اخترق السهم على الرسم البياني اليومي الخط الأفقي لمنطقة التماسك في جلسة أمس وأغلق فوق الحد العلوي لبولينجر، ما يعكس إشارات إيجابية. كما يُظهر مؤشر القوة النسبية قوة في الأداء، مما يدعم هذا التوجه الصعودي. يمكن للمتداولين الشراء عند السعر الحالي أو عند التراجعات، مع تحديد وقف خسارة عند ٠,٧٦١ ريال قطري، وسعر مستهدف عند ٠,٧٨٤ ريال قطري.

المصدر: بلومبرغ، قسم البحوث في QNB للخدمات المالية

شركة بلدنا - المدى المتوسط



على الرسم البياني اليومي، قفز السهم محققاً مكاسب إضافية في جلسة أمس، متحركاً فوق الحد العلوي لبولينجر، مما يشير إلى امتلاكه الزخم الكافي لمواصلة الصعود. كما أن مؤشر القوة النسبية يقع في المنطقة الإيجابية، مما يعزز هذا التوجه. يمكن للمتداولين الإبقاء على مراكز الشراء عند السعر الحالي، مع تحديد وقف خسارة جديد عند ١,٥٢٤ ريال قطري، وسعر مستهدف محدث عند ١,٥٥٢ ريال قطري.

المصدر: بلومبرغ، قسم البحوث في QNB للخدمات المالية

اتصل بنا

سوجاتا ساركار ، CFA, CAIA
رئيس قسم الأبحاث
saugata.sarkar@qnbfs.com.qa

QNB للخدمات المالية الهاتف: ٦٦٦٦ ٤٤٧٦ (+974)
info@qnbfs.com.qa
الدوحة، قطر

فيببون ماکويريري ، CFA
محلل أبحاث رئيسي
phibion.makuwerere@qnbfs.com.qa

شاهان كوشجریان
محلل أبحاث رئيسي
Shahan.keushgerian@qnbfs.com
shahan.keushgerian@qnbfs.com.qa
shahan.keushgerian@qnbfs.com.qa

دانا سيف السوايدي
محللة أبحاث
dana.alsowaidi@qnbfs.com.qa

روي توماس
محلل أبحاث رئيسي
roy.thomas@qnbfs.com.qa

Disclaimer and Copyright Notice: This publication has been prepared by QNB Financial Services Co. W.L.L. ("QNBFS") a wholly-owned subsidiary of Qatar National Bank (Q.P.S.C.). QNBFS is regulated by the Qatar Financial Markets Authority and the Qatar Exchange. Qatar National Bank (Q.P.S.C.) is regulated by the Qatar Central Bank. This publication expresses the views and opinions of QNBFS at a given time only. It is not an offer, promotion or recommendation to buy or sell securities or other investments, nor is it intended to constitute legal, tax, accounting, or financial advice. QNBFS accepts no liability whatsoever for any direct or indirect losses arising from use of this report. Any investment decision should depend on the individual circumstances of the investor and be based on specifically engaged investment advice. We therefore strongly advise potential investors to seek independent professional advice before making any investment decision. Although the information in this report has been obtained from sources that QNBFS believes to be reliable, we have not independently verified such information and it may not be accurate or complete. QNBFS does not make any representations or warranties as to the accuracy and completeness of the information it may contain, and declines any liability in that respect. For reports dealing with Technical Analysis, expressed opinions and/or recommendations may be different or contrary to the opinions/recommendations of QNBFS Fundamental Research as a result of depending solely on the historical technical data (price and volume). QNBFS reserves the right to amend the views and opinions expressed in this publication at any time. It may also express viewpoints or make investment decisions that differ significantly from, or even contradict, the views and opinions included in this report. This report may not be reproduced in whole or in part without permission from QNBFS.