



التقرير الفني اليومي - قطر

04 مايو 2025



ملخص مؤشر البورصة القطرية

التحليل

تراجع مؤشر بورصة قطر بشكل طفيف بحوالي ١٢ نقطة يوم الخميس ليغلق بالقرب من مستوى ١٠,٤٥٠ نقطة. في الوقت نفسه، لا يزال مؤشر القوة النسبية يُظهر قوة. في المقابل، يظهر الدعم الفوري للمؤشر بالقرب من مستوى ١٠,٣٨٠ نقطة، بينما تظهر المقاومة الفورية بالقرب من مستوى ١٠,٦٥٠ نقطة.

نسبة التغير	٣٠ ابريل ٢٠٢٥	٠١ مايو ٢٠٢٥
-0.12%	10,460	10,447
-7.40%	473	438
-39.55%	29,220	17,664
2.02%	198	202
1.92%	52	53
-28.57%	28	20
36.36%	22	30
50.00%	2	3

المصدر: مؤشر بورصة قطر

توصيات السوق الأسبوعية

الفترة الزمنية	الاتجاه	المستوى الحالي	السعر المستهدف	مستوى الدعم	مستوى المقاومة
(04 مايو – 08 مايو) المدى القصير	↑	10,447.63	10,600	10,380	10,650
(04 مايو – 01 يونيو) المدى المتوسط	←	10,447.63	10,700	10,100	10,750

توصيات الشركات الأسبوعية

اسم الشركة	السعر الحالي	النظرة	الفترة الزمنية	مستوى الدعم	مستوى المقاومة
بنك لشا	QR1.506	إيجابية	المدى القصير (04 مايو - 08 مايو)	QR1.448	QR1.570
ناقلات	QR4.648	إيجابية	المدى المتوسط (04 مايو - 01 يونيو)	QR4.526	QR4.795

توصيات الشركات اليومية

اسم الشركة	السعر الحالي	النظرة	الفترة الزمنية	مستوى الدعم	مستوى المقاومة
بنك قطر الدولي الاسلامي	QR10.72	إيجابية	يوم واحد	QR10.60	QR10.84
الخليج الدولية للخدمات	QR3.140	إيجابية	يوم واحد	QR3.109	QR3.174
البنك التجاري	QR4.380	إيجابية	يوم واحد	QR4.354	QR4.412
قطر للوقود	QR15.03	إيجابية	يوم واحد	QR14.93	QR15.13

قائمة الأسهم القريبة من المستويات الفنية

الشركات الأقرب إلى مستوى الدعم				
اسم الشركة	رمز التداول	القيمة السوقية (مليون ريال قطري)	السعر	مستوى الدعم
بنك قطر الدولي الاسلامي	QIHK	16,226.7	10.72	10.67
مصرف قطر الاسلامي	QIBK	50,212.3	21.25	21.22
الخليج الدولية للخدمات	GISS	5,835.4	3.14	3.12
البنك التجاري	CBQK	17,727.0	4.38	4.37
ناقلات	QGTS	25,751.1	4.65	4.65

الشركات الأقرب إلى مستويات المقاومة				
اسم الشركة	رمز التداول	القيمة السوقية (مليون ريال قطري)	السعر	مستوى المقاومة
صناعات قطر	IQCD	73,810.0	12.20	12.26
ازدان	ERES	26,551.5	1.00	1.00
قطر لصناعة الألمنيوم	QAMC	7,159.3	1.28	1.30
مسيبيد للبتروكيماويات القابضة	MPHC	17,437.7	1.39	1.40
مجموعة استثمار القابضة	IGRD	10,184.9	2.72	2.76

الشركات ذات مؤشر القوة النسبية أدنى من ٣٠ (بيع مفرط)				
اسم الشركة	رمز التداول	القيمة السوقية (مليون ريال قطري)	السعر	مؤشر القوة النسبية
مجموعة المستثمرين القطريين	QIGD	1,821.4	1.47	31.07
الخليج للتأمين التكافلي	AKHI	589.9	2.31	35.40
مجمع شركات المناعي	MCCS	1,593.0	3.49	36.12
أعمال	AHCS	5,166.0	0.82	38.83
صناعات قطر	IQCD	73,810.0	12.20	39.26

الشركات ذات مؤشر القوة النسبية أعلى من ٧٠ (شراء مفرط)				
اسم الشركة	رمز التداول	القيمة السوقية (مليون ريال قطري)	السعر	مؤشر القوة النسبية
مجموعة استثمار القابضة	IGRD	10,184.9	2.72	82.94
بنك لشا	QFBQ	1,686.7	1.51	78.83
بنك النوحه	DHBK	7,360.5	2.37	78.56
البنك الاهلي	ABQK	9,337.2	3.66	74.17
فودافون	VFQS	9,891.2	2.34	71.38

مؤشر بورصة قطر – الرسوم البيانية الفنية

التحليل اليومي



المصدر: بلومبرغ، قسم البحوث في QNB للخدمات المالية

شهد المؤشر بعض عمليات جني الأرباح الطفيفة يوم الخميس بعد موجة صعود قوية خلال الأيام الماضية. في المقابل، أغلق المؤشر فوق متوسط ٢٠٠ يوم المتحرك بالقرب من مستوى ١٠,٣٨٠ نقطة لليوم الثاني على التوالي، مما يشير إلى أن الزخم الصعودي لا يزال قائمًا، وقد يختبر مستوى ١٠,٦٥٠ نقطة خلال الجلسات القادمة. ومع ذلك، فإن الإغلاق دون مستوى ١٠,٣٨٠ نقطة قد يؤدي إلى تراجع في أداء المؤشر.

التحليل الأسبوعي



المصدر: بلومبرغ، قسم البحوث في QNB للخدمات المالية

سجل المؤشر مكاسب للأسبوع الثاني على التوالي واقترب من منتصف نطاق بولينجر بالقرب من مستوى ١٠,٤٥٠ نقطة. في المقابل، تجاوز مؤشر القوة النسبية مستوى ٥٠، وهو ما يعد إشارة إيجابية. ويمكن للمؤشر مواصلة الصعود نحو منطقة ١٠,٦٥٠ – ١٠,٧٠٠ طالما استقر فوق متوسط ٥٠ أسبوع المتحرك الذي يتمركز حاليًا بالقرب من مستوى ١٠,٢٨٠ نقطة. ومع ذلك، فإن الإغلاق دون مستوى ١٠,٢٨٠ نقطة على أساس أسبوعي قد يدفع المؤشر لاختبار متوسط ١٠٠ أسبوع المتحرك الذي يقع حاليًا بالقرب من مستوى ١٠,٢٢٠ نقطة.

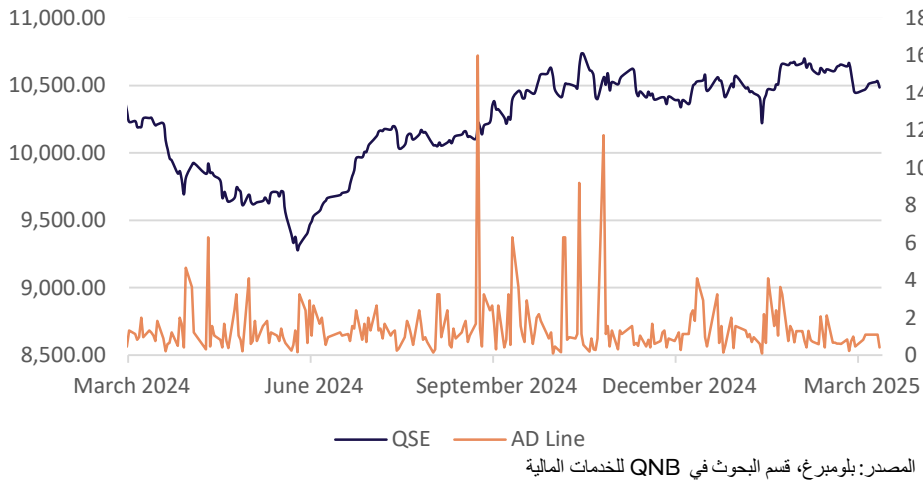
التحليل الشهري



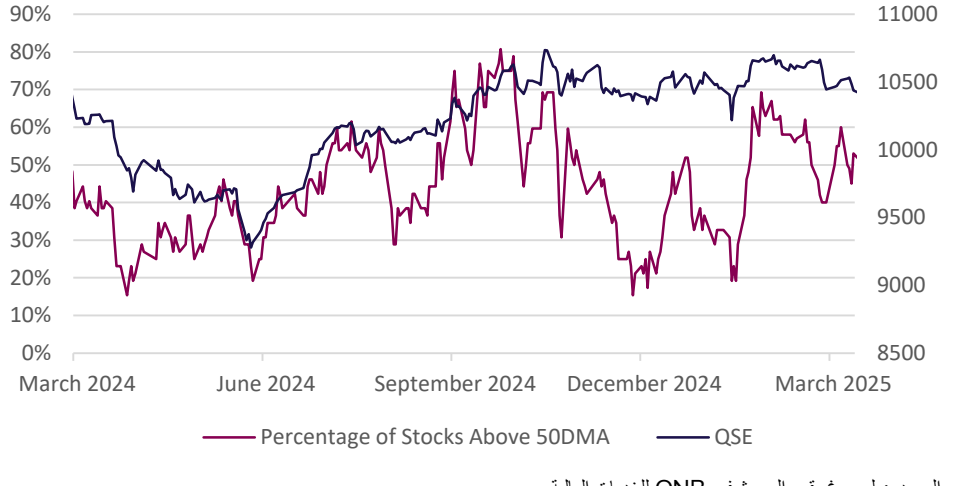
المصدر: بلومبرغ، قسم البحوث في QNB للخدمات المالية

اختبر مؤشر بورصة قطر أدنى مستوى شهري له بالقرب من ٩,٥٥٠ نقطة، لكنه ارتد صعودًا ونجح في العودة فوق منتصف نطاق بولينجر الذي يتمركز حاليًا بالقرب من مستوى ١٠,٢٢٠ نقطة. في المقابل، يحتاج المؤشر إلى تجاوز مستوى ١٠,٧٥٠ نقطة والإغلاق فوقه على أساس شهري للخروج من منطقة التذبذب واختبار مستوى ١١,٠٠٠ نقطة. أما في حال الإغلاق دون مستوى ١٠,٢٢٠ نقطة، فقد يواجه المؤشر ضغوط بيع محتملة.

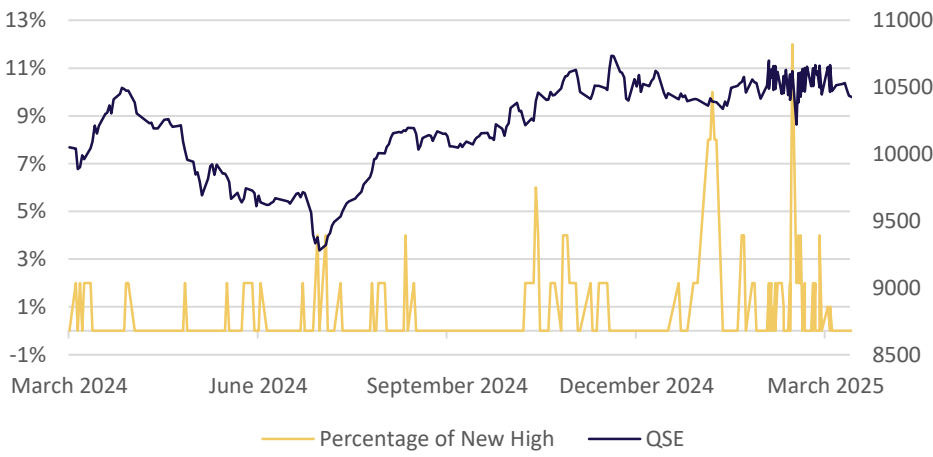
خط التقدم/التراجع



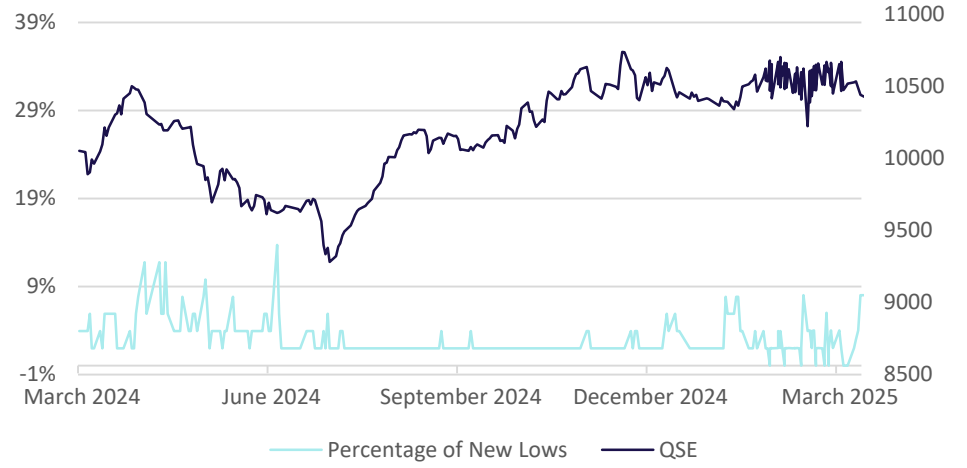
نسبة الأسهم فوق المتوسط المتحرك لـ ٥٠ يوم



نسبة الأسهم التي حققت أعلى مستوياتها إلى إجمالي السوق



نسبة الأسهم التي حققت أدنى مستوياتها إلى إجمالي السوق



توصيات الشركات اليومية

بنك قطر الدولي الاسلامي



على الرسوم البيانية اليومية، يواصل السهم حركته الصاعدة منذ اختراقه الحد الأوسط من نطاق بولينجر خلال الأيام الماضية، وأغلق يوم الخميس بالقرب من الحد العلوي للنطاق، مما يعكس مؤشرات صعودية. ويتواجد مؤشر القوة النسبية في المنطقة الإيجابية. يمكن للمتداولين الشراء عند السعر الحالي أو عند التراجعات، مع تحديد وقف خسارة عند ١٠,٦٠ ريال قطري وسعر مستهدف عند ١٠,٨٤ ريال قطري.

المصدر: بلومبرغ، قسم البحوث في QNB للخدمات المالية

الخليج الدولية للخدمات



يشهد السهم على الرسم البياني اليومي اتجاهًا صاعدًا قويًا خلال الأيام الماضية، وقد أغلق يوم الخميس فوق الحد العلوي من نطاق بولينجر، مما يعكس قوة في الأداء. ويتواجد مؤشر القوة النسبية ضمن منطقة الشراء. يمكن للمتداولين الشراء عند السعر الحالي أو عند التراجعات، مع تحديد وقف خسارة عند ٣,١٠٩ ريال قطري وسعر مستهدف عند ٣,١٧٤ ريال قطري.

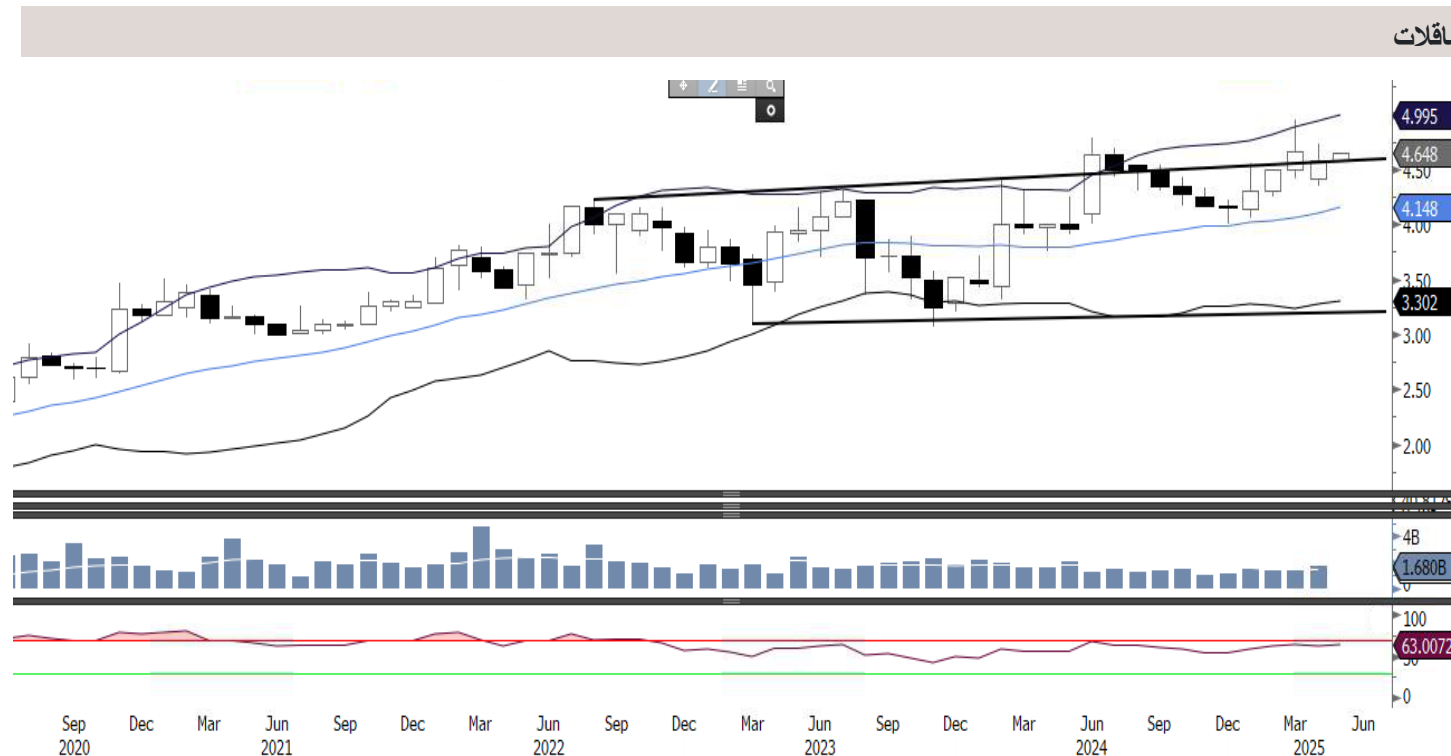
المصدر: بلومبرغ، قسم البحوث في QNB للخدمات المالية

توصيات الشركات الأسبوعية



على الرسوم البيانية الأسبوعية، تمكن السهم من الإغلاق فوق خط الاتجاه الهابط وفوق الحد العلوي من نطاق بولينجر، مما يشير إلى وجود احتمالات صعودية. ويتواجد مؤشر القوة النسبية ضمن المنطقة الصعودية. يمكن للمتداولين التفكير في الشراء عند المستوى الحالي أو عند التراجعات، مع تحديد وقف خسارة عند ١,٤٤٨ ريال قطري وسعر مستهدف محتمل عند ١,٥٧٠ ريال قطري.

المصدر: بلومبرغ، قسم البحوث في QNB للخدمات المالية



يُظهر السهم على الرسم البياني الشهري قوة متزايدة واستمرارية في الارتفاع منذ اختبار دعم الأوساط من نطاق بولينجر قبل عدة أشهر، ويظهر حاليًا احتمالات لمزيد من الارتفاع. ويتواجد مؤشر القوة النسبية في المنطقة الصعودية مما يدعم هذه الملاحظة الإيجابية. يمكن للمتداولين التفكير في شراء السهم عند المستويات الحالية أو عند التراجعات، مع تحديد وقف خسارة عند ٤,٥٢٦ ريال قطري وسعر مستهدف محتمل عند ٤,٧٩٥ ريال قطري.

المصدر: بلومبرغ، قسم البحوث في QNB للخدمات المالية

البنك التجاري - المدى القصير



يشهد السهم على الرسم البياني اليومي زخمًا قويًا خلال اليومين الماضيين، وقد أغلق فوق الحد العلوي من نطاق بولينجر مع شمعة صاعدة، مما يشير إلى احتمالية استمرار الارتفاع. ويتواجد مؤشر القوة النسبية ضمن منطقة الشراء. يمكن للمتداولين الشراء عند السعر الحالي أو عند التراجعات، مع تحديد وقف خسارة عند ٤,٣٥٤ ريال قطري وسعر مستهدف عند ٤,٤١٢ ريال قطري.

المصدر: بلومبرغ، قسم البحوث في QNB للخدمات المالية

قطر للوقود - المدى المتوسط



بعد تعرضه لتصحيح طفيف خلال الأيام الماضية، يبدو أن السهم على الرسم البياني اليومي مستعد لاستئناف الصعود، حيث أغلق بجلسة إيجابية يوم الخميس. ويتواجد مؤشر القوة النسبية فوق مستوى ٥٠، مما يدعم هذا التوجه الصعودي. يمكن للمتداولين الشراء عند السعر الحالي أو عند التراجعات، مع تحديد وقف خسارة عند ١٤,٩٣ ريال قطري وسعر مستهدف عند ١٥,١٣ ريال قطري.

المصدر: بلومبرغ، قسم البحوث في QNB للخدمات المالية

اتصل بنا

سوجاتا ساركار ، CFA, CAIA
رئيس قسم الأبحاث
saugata.sarkar@qnbfs.com.qa

QNB للخدمات المالية الهاتف: ٦٦٦٦ ٤٤٧٦ (+974)
info@qnbfs.com.qa
الدوحة، قطر

فيبيون ماکويريري ، CFA
محلل أبحاث رئيسي
phibion.makuwerere@qnbfs.com.qa

شاهان كوشجریان
محلل أبحاث رئيسي
Shaban.keushgerian@qnbfs.com
shaban.keushgerian@qnbfs.com.qa
shaban.keushgerian@qnbfs.com.qa

دانا سيف السوايدي
محللة أبحاث
dana.alsowaidi@qnbfs.com.qa

روي توماس
محلل أبحاث رئيسي
roy.thomas.roy.thomas@qnbfs.com.qa

Disclaimer and Copyright Notice: This publication has been prepared by QNB Financial Services Co. W.L.L. ("QNBFS") a wholly-owned subsidiary of Qatar National Bank (Q.P.S.C.). QNBFS is regulated by the Qatar Financial Markets Authority and the Qatar Exchange. Qatar National Bank (Q.P.S.C.) is regulated by the Qatar Central Bank. This publication expresses the views and opinions of QNBFS at a given time only. It is not an offer, promotion or recommendation to buy or sell securities or other investments, nor is it intended to constitute legal, tax, accounting, or financial advice. QNBFS accepts no liability whatsoever for any direct or indirect losses arising from use of this report. Any investment decision should depend on the individual circumstances of the investor and be based on specifically engaged investment advice. We therefore strongly advise potential investors to seek independent professional advice before making any investment decision. Although the information in this report has been obtained from sources that QNBFS believes to be reliable, we have not independently verified such information and it may not be accurate or complete. QNBFS does not make any representations or warranties as to the accuracy and completeness of the information it may contain, and declines any liability in that respect. For reports dealing with Technical Analysis, expressed opinions and/or recommendations may be different or contrary to the opinions/recommendations of QNBFS Fundamental Research as a result of depending solely on the historical technical data (price and volume). QNBFS reserves the right to amend the views and opinions expressed in this publication at any time. It may also express viewpoints or make investment decisions that differ significantly from, or even contradict, the views and opinions included in this report. This report may not be reproduced in whole or in part without permission from QNBFS.