



التقرير الفني اليومي - قطر

اينيو 2025



ملخص مؤشر البورصة القطرية

التحليل

واصل مؤشر بورصة قطر تراجع له للجلسة الخامسة على التوالي يوم الخميس، وانخفض بنحو ٧٦ نقطة ليغلق قرب مستوى ١٠,٤٥٠ نقطة. ويتجه مؤشر القوة النسبية نحو الأسفل دون ظهور إشارات انعكاس فوري للاتجاه. في المقابل، يظل الدعم القوي للمؤشر بالقرب من مستوى ١٠,٤٠٠ نقطة، بينما تظهر المقاومة حول مستوى ١٠,٧٥٠ نقطة

نسبة التغير	٢٨ مايو ٢٠٢٥	٢٩ مايو ٢٠٢٥	
-0.72%	10,539	10,463	المؤشر
220.22%	450	1,441	القيمة (مليون ريال قطري)
8.05%	27,794	30,032	التداولات
98.09%	157	311	أحجام التداول (بالآلاف)
-3.77%	53	51	الأسهم المتداولة
63.64%	11	18	الأسهم المرتفعة
-18.42%	38	31	الأسهم المتراجعة
-50.00%	4	2	الأسهم الثابتة

المصدر: مؤشر بورصة قطر

توصيات السوق الأسبوعية

الفترة الزمنية	الاتجاه	المستوى الحالي	السعر المستهدف	مستوى الدعم	مستوى المقاومة
(01 يونيو – 05 يونيو) المدى القصير	↓	10,463.04	10,425	10,400	10,750
(01 يونيو – 01 يوليو) المدى المتوسط	←	10,463.04	10,250	10,220	10,830

توصيات الشركات الأسبوعية

اسم الشركة	السعر الحالي	النظرة	الفترة الزمنية	مستوى الدعم	مستوى المقاومة
الاسلامية القطرية للتأمين	QR8.770	إيجابية	المدى القصير (01 يونيو - 05 يونيو)	QR8.632	QR8.936
مجمع شركات المناعي	QR4.510	إيجابية	المدى المتوسط (01 يونيو - 01 يوليو)	QR4.290	QR4.845

توصيات الشركات اليومية

اسم الشركة	السعر الحالي	النظرة	الفترة الزمنية	مستوى الدعم	مستوى المقاومة
الاسلامية القطرية للتأمين	QR8.770	إيجابية	يوم واحد	QR8.744	QR8.800
مجموعة استثمار القابضة	QR3.300	إيجابية	يوم واحد	QR3.278	QR3.329
بروة	QR2.880	إيجابية	يوم واحد	QR2.857	QR2.906
الخليج الدولية للخدمات	QR3.250	إيجابية	يوم واحد	QR3.227	QR3.280

قائمة الأسهم القريبة من المستويات الفنية

الشركات الأقرب إلى مستوى الدعم				
اسم الشركة	رمز التداول	القيمة السوقية (مليون ريال قطري)	السعر	مستوى الدعم
بروة	BRES	10,635.1	2.88	2.82
الخليج الدولية للخدمات	GISS	5,947.1	3.25	3.23
قطر للوقود	QFLS	14,715.4	15.00	14.99
مجموعة استثمار القابضة	IGRD	12,173.5	3.30	3.29
قطر للتأمين	QATI	6,385.4	1.96	1.94

الشركات الأقرب إلى مستويات المقاومة				
اسم الشركة	رمز التداول	القيمة السوقية (مليون ريال قطري)	السعر	مستوى المقاومة
مصرف قطر الاسلامي	QIBK	50,804.4	21.10	21.22
صناعات قطر	IQCD	73,328.0	11.85	11.95
أوريدو	ORDS	40,073.1	12.35	12.42
الملاحة	QNNS	12,282.3	10.69	10.72
بنك قطر الدولي الاسلامي	QIIK	16,000.1	10.51	10.53

الشركات ذات مؤشر القوة النسبية أدنى من ٣٠ (بيع مفرط)				
اسم الشركة	رمز التداول	القيمة السوقية (مليون ريال قطري)	السعر	مؤشر القوة النسبية
مخازن	GWCS	1,697.2	2.89	28.85
صناعات قطر	IQCD	73,328.0	11.85	43.09
ميزة	MEZA	1,963.2	3.01	43.74
مقدم	MKDM	447.4	2.79	44.08
قطر للوقود	QFLS	14,715.4	15.00	45.51

الشركات ذات مؤشر القوة النسبية أعلى من ٧٠ (شراء مفرط)				
اسم الشركة	رمز التداول	القيمة السوقية (مليون ريال قطري)	السعر	مؤشر القوة النسبية
بنك لشا	QFBQ	2,083.3	1.84	80.54
بنك الدوحة	DHBK	7,658.4	2.47	79.88
مجموعة استثمار القابضة	IGRD	12,173.5	3.30	78.67
مجمع شركات المناعي	MCCS	1,870.4	4.51	76.64
السلام العالمية	SIIS	794.5	0.70	72.39

مؤشر بورصة قطر – الرسوم البيانية الفنية

التحليل اليومي



المصدر: بلومبرغ، قسم البحوث في QNB للخدمات المالية

التحليل الأسبوعي



المصدر: بلومبرغ، قسم البحوث في QNB للخدمات المالية

التحليل الشهري

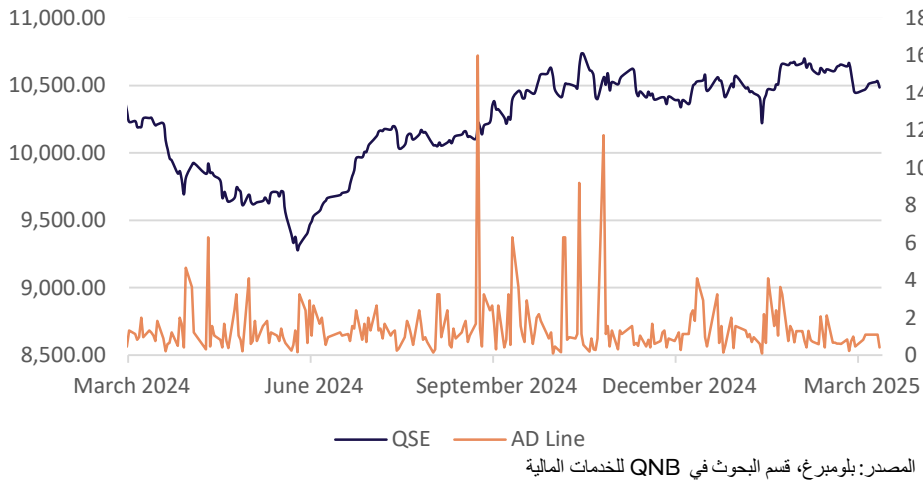


واصل مؤشر بورصة قطر خسائره يوم الخميس، وهو يشهد حالياً تراجعاً حاداً. في الوقت نفسه، تبقى النظرة العامة للمؤشر سلبية. إلا أن المؤشر يقترب من مناطق دعمه القوي الفوري، عند متوسط ١٠٠ يوم المتحرك حالياً عند مستوى ١٠,٤٥٠ نقطة، يليه متوسط ٢٠٠ يوم المتحرك قرب ١٠,٤٣٠ نقطة، حيث من المتوقع أن يشهد بعض التماسك. أما في حال الإغلاق دون هذه المستويات، فقد يواصل المؤشر تراجعاً لاختبار منطقة ١٠,٣٥٠ – ١٠,٤٠٠ نقطة.

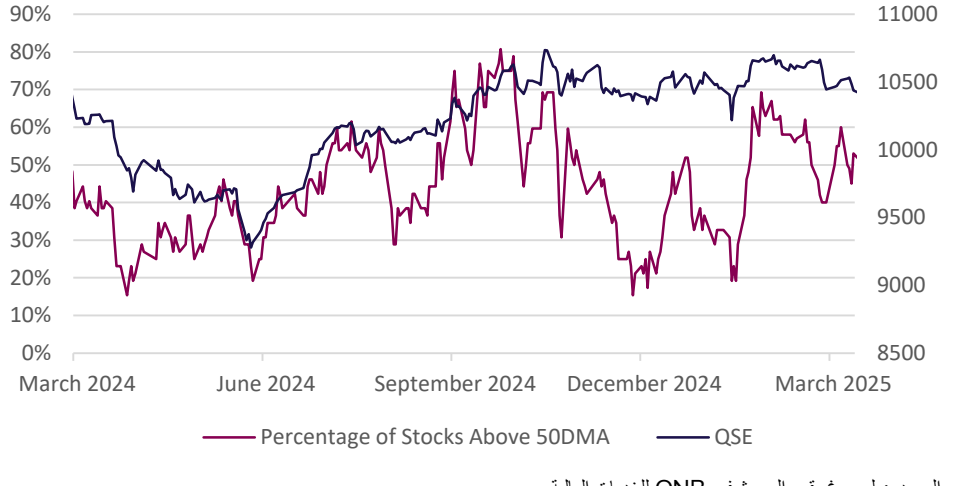
فشل مؤشر بورصة قطر في تحقيق المزيد من المكاسب فوق مستوى ١٠,٨٠٠، منهياً سلسلة مكاسبه التي استمرت لخمس أسابيع وأغلق على تراجع. كما أغلق المؤشر دون مستوى الدعم الأسبوعي للحد الأوسط من مؤشر البولنجر بالقرب من ١٠,٤٧٠ نقطة، مما يشير إلى توجّح الحذر. ومن المتوقع أن يتعرض المؤشر لضغوط خلال الأسبوع القادم، مع إمكانية اختبار متوسط ٥٠ أسبوع المتحرك حالياً عند ١٠,٣٦٠ نقطة، وفي حال الكسر، قد يتجه لاختبار متوسط ١٠٠ أسبوع المتحرك قرب ١٠,٢٣٠ نقطة. أما على الجانب الآخر، فإن الإغلاق الأسبوعي فوق مستوى ١٠,٧٥٠ نقطة مطلوب لاستئناف المسار الصاعد.

اختبر مؤشر بورصة قطر أدنى مستوى شهري له بالقرب من ٩,٥٥٠ نقطة، لكنه ارتد صعوداً ونجح في العودة فوق منتصف نطاق بولينجر الذي يتركز حالياً بالقرب من مستوى ١٠,٢٢٠ نقطة. في المقابل، يحتاج المؤشر إلى تجاوز مستوى ١٠,٧٥٠ نقطة والإغلاق فوقه على أساس شهري للخروج من منطقة التذبذب واختبار مستوى ١١,٠٠٠ نقطة. أما في حال الإغلاق دون مستوى ١٠,٢٢٠ نقطة، فقد يواجه المؤشر ضغوط بيع محتملة.

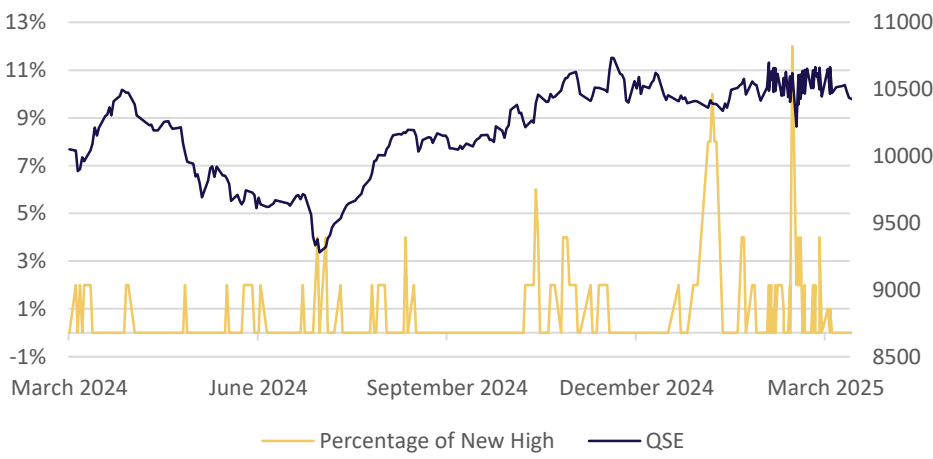
خط التقدم/التراجع



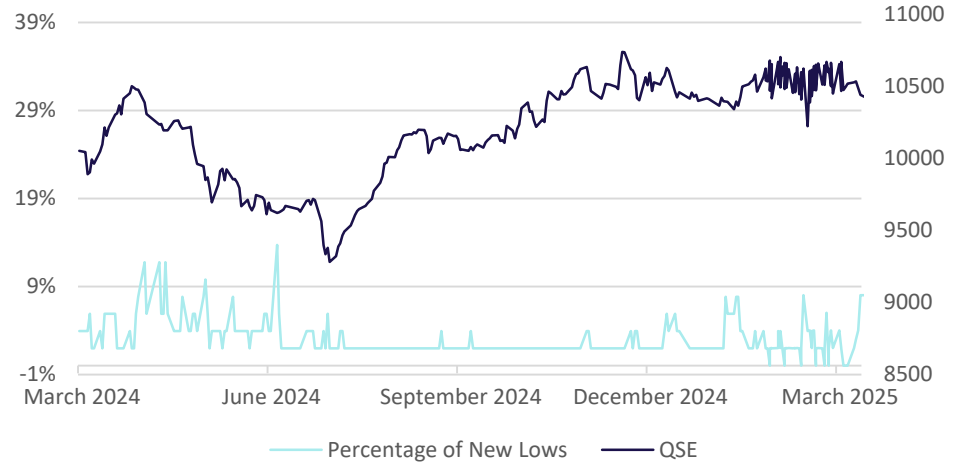
نسبة الأسهم فوق المتوسط المتحرك لـ ٥٠ يوم



نسبة الأسهم التي حققت أعلى مستوياتها إلى إجمالي السوق



نسبة الأسهم التي حققت أدنى مستوياتها إلى إجمالي السوق



توصيات الشركات اليومية

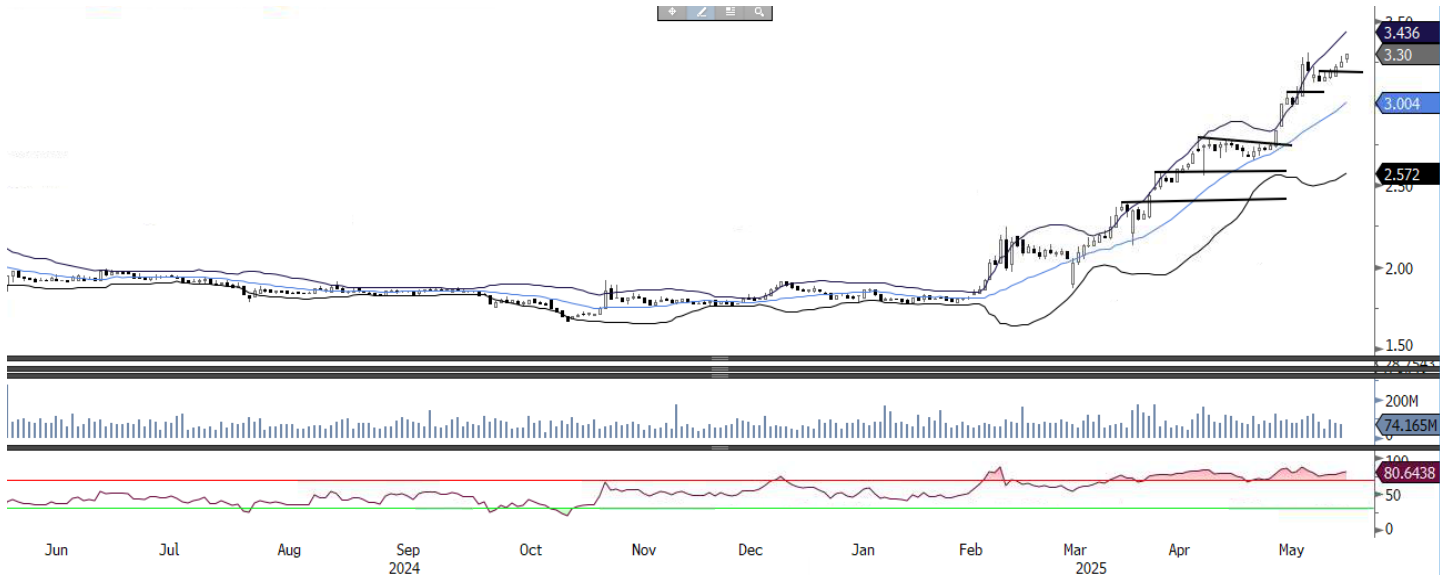
الاسلامية القطرية للتأمين



يعكس السهم على الرسوم البيانية اليومية مزيدًا من القوة، حيث واصل ارتفاعه وأغلق فوق الحد العلوي من مؤشر البولنجر مشكلاً شمعة صعودية قوية، مما يشير إلى أن الزخم الصاعد لا يزال قائمًا. في الوقت نفسه، يتواجد مؤشر القوة النسبية ضمن المنطقة الإيجابية، مما يدعم هذا الاتجاه. يمكن للمتداولين الإبقاء على مراكز الشراء عند المستويات الحالية، مع تحديد وقف خسارة جديد عند ٨,٧٤٤ ريال قطري، وسعر مستهدف محدث عند ٨,٨٠٠ ريال قطري

المصدر: بلومبرغ، قسم البحوث في QNB للخدمات المالية

مجموعة استثمار القابضة



واصل السهم مكاسبه على الرسم البياني اليومي يوم الخميس ويُظهر حاليًا إشارات قوة، مما يشير إلى احتمال استمرار هذا الاتجاه الصاعد. في الوقت نفسه، يتواجد مؤشر القوة النسبية ضمن المنطقة الإيجابية، مما يعزز هذا التوجه. يمكن للمتداولين الإبقاء على مراكز الشراء عند المستوى الحالي، مع تحديد وقف خسارة جديد عند ٣,٢٧٨ ريال قطري، وسعر مستهدف محدث عند ٣,٣٢٩ ريال قطري

المصدر: بلومبرغ، قسم البحوث في QNB للخدمات المالية

توصيات الشركات الأسبوعية

الإسلامية القطرية للتأمين



على الرسوم البيانية الأسبوعية، يواصل السهم حركته الصاعدة منذ عدة أسابيع، ويمكن من الإغلاق فوق منتصف حزام بولينجر بعد فترة من التماسك، مما يعكس إشارات إيجابية لاحتمال استمرار الصعود. في الوقت نفسه، يدعم مؤشر القوة النسبية هذا التوجه الصاعد. يمكن للمتداولين التفكير في الشراء عند المستوى الحالي أو عند التراجعات، مع تحديد وقف خسارة عند ٨,٦٣٢ ريال قطري، وسعر مستهدف محتمل عند ٨,٩٣٦ ريال قطري

المصدر: بلومبرغ، قسم البحوث في QNB للخدمات المالية

مجمع شركات المناعي



على الرسوم البيانية الشهرية، تمكن السهم من اختراق منتصف حزام بولينجر والإغلاق فوق منطقة التماسك بعد عدة أشهر، وذلك من خلال شمعة إيجابية بالقرب من الحد العلوي لحزام بولينجر، ما يشير إلى استمرار الزخم الصعودي. في الوقت نفسه، يتحرك مؤشر القوة النسبية في اتجاه صاعد، مما يدعم هذا السيناريو الإيجابي. يمكن للمستثمرين التفكير في الشراء عند المستويات الحالية أو عند التراجعات، مع تحديد وقف خسارة عند ٤,٢٩٠ ريال قطري، وسعر مستهدف محتمل عند ٤,٨٤٥ ريال قطري.

المصدر: بلومبرغ، قسم البحوث في QNB للخدمات المالية

بروة - المدى القصير



على الرسوم البيانية اليومية، قفز السهم صعودًا يوم الخميس وتمكن من اختراق كل من منتصف حزام بولينجر والحد العلوي له في حركة واحدة، ما يعكس إشارات إيجابية. في الوقت نفسه، يتواجد مؤشر القوة النسبية ضمن منطقة الشراء، مما يدعم النظرة الصعودية. يمكن للمتداولين الشراء عند المستوى الحالي أو عند التراجعات، مع تحديد وقف خسارة عند ٢,٨٥٧ ريال قطري وسعر مستهدف عند ٢,٩٠٦ ريال قطري

المصدر: بلومبرغ، قسم البحوث في QNB للخدمات المالية

الخليج الدولية للخدمات - المدى المتوسط



على الرسوم البيانية اليومية، ارتد السهم بعد تصحيح استمر لعدة أيام، وتمكن من اختراق منتصف حزام بولينجر مشكلاً شمعة ماروبوزو صعودية، ما يشير إلى احتمالية استمرار الاتجاه الصاعد. يمكن للمتداولين الشراء عند المستوى الحالي أو عند التراجعات، مع تحديد وقف خسارة عند ٣,٢٢٧ ريال قطري وسعر مستهدف عند ٣,٢٨٠ ريال قطري

المصدر: بلومبرغ، قسم البحوث في QNB للخدمات المالية

اتصل بنا

سوجاتا ساركار ، CFA, CAIA
رئيس قسم الأبحاث
saugata.sarkar@qnbfs.com.qa

QNB للخدمات المالية الهاتف: ٦٦٦٦ ٤٤٧٦ (+974)
info@qnbfs.com.qa
الدوحة، قطر

فيببون ماكويريري ، CFA
محلل أبحاث رئيسي
phibion.makuwerere@qnbfs.com.qa

شاهان كوشجريان
محلل أبحاث رئيسي
Shahan.keushgerian@qnbfs.com
shahan.keushgerian@qnbfs.com.qa
shahan.keushgerian@qnbfs.com.qa

دانا سيف السوايدي
محللة أبحاث
dana.alsowaidi@qnbfs.com.qa

روي توماس
محلل أبحاث رئيسي
roy.thomas.roy.thomas@qnbfs.com.qa

Disclaimer and Copyright Notice: This publication has been prepared by QNB Financial Services Co. W.L.L. ("QNBFS") a wholly-owned subsidiary of Qatar National Bank (Q.P.S.C.). QNBFS is regulated by the Qatar Financial Markets Authority and the Qatar Exchange. Qatar National Bank (Q.P.S.C.) is regulated by the Qatar Central Bank. This publication expresses the views and opinions of QNBFS at a given time only. It is not an offer, promotion or recommendation to buy or sell securities or other investments, nor is it intended to constitute legal, tax, accounting, or financial advice. QNBFS accepts no liability whatsoever for any direct or indirect losses arising from use of this report. Any investment decision should depend on the individual circumstances of the investor and be based on specifically engaged investment advice. We therefore strongly advise potential investors to seek independent professional advice before making any investment decision. Although the information in this report has been obtained from sources that QNBFS believes to be reliable, we have not independently verified such information and it may not be accurate or complete. QNBFS does not make any representations or warranties as to the accuracy and completeness of the information it may contain, and declines any liability in that respect. For reports dealing with Technical Analysis, expressed opinions and/or recommendations may be different or contrary to the opinions/recommendations of QNBFS Fundamental Research as a result of depending solely on the historical technical data (price and volume). QNBFS reserves the right to amend the views and opinions expressed in this publication at any time. It may also express viewpoints or make investment decisions that differ significantly from, or even contradict, the views and opinions included in this report. This report may not be reproduced in whole or in part without permission from QNBFS.