

نبض بورصة قطر

5 مارس 2025



بورصة قطر - الأفضل أداء

منذ بداية العام %	حجم التداول (بالآلاف)	يوم واحد %	إغلاق *	الشركات
(3.7)	77.2	3.0	1.989	كيو إل إم
(2.5)	867.2	2.6	2.390	المحار
10.7	4,646.3	1.5	2.026	فودافون قطر
(1.0)	1,265.0	1.4	21.140	مصرف قطر الإسلامي
(4.7)	21,698.	1.1	1.192	بلدنا

بورصة قطر - الأقل أداء

منذ بداية العام %	حجم التداول (بالآلاف)	يوم واحد %	إغلاق *	الشركات
(3.1)	3,392.1	(2.3)	3.580	بنك دخان
(7.4)	719.9	(2.3)	2.175	ودام الغذائية
12.1	11,591.6	(1.7)	2.090	مجموعة إستثمار القابضة
(5.7)	216.3	(1.7)	10.360	شركة الملاحة القطرية
(7.5)	3,229.7	(1.4)	1.267	القطرية الألمانية للمستلزمات الطبية

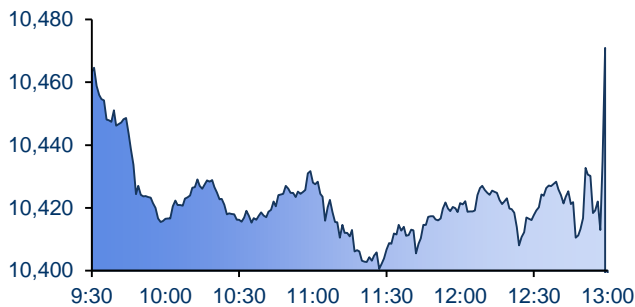
بورصة قطر - أعلى حجم تداول

منذ بداية العام %	حجم التداول (بالآلاف)	يوم واحد %	إغلاق *	الشركات
(4.7)	21,698.	1.1	1.192	بلدنا
12.1	11,591.6	(1.7)	2.090	مجموعة إستثمار القابضة
(5.4)	10,703.	0.0	0.999	ازدان القابضة
(4.6)	7,782.3	0.4	2.350	مصرف الريان
3.1	5,852.9	0.2	1.250	قطر لصناعة الألمنيوم - قامكو

بورصة قطر - أعلى قيمة تداول

منذ بداية العام %	القيمة (بالآلاف)	يوم واحد %	إغلاق *	الشركات
(4.3)	63,929.0	(0.3)	16.550	QNB
(0.2)	28,972.0	(0.4)	13.250	صناعات قطر
(1.0)	26,430.3	1.4	21.140	مصرف قطر الإسلامي
(4.7)	25,805.8	1.1	1.192	بلدنا
12.1	24,389.7	(1.7)	2.090	مجموعة إستثمار القابضة

الحركة اليومية لمؤشر بورصة قطر



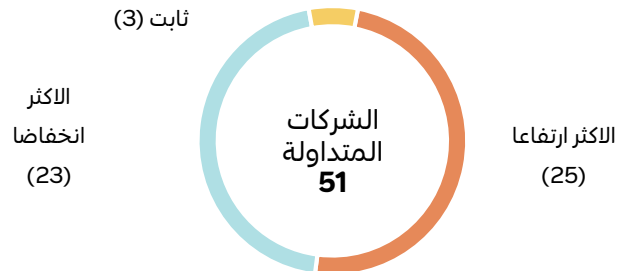
بيانات حركة السوق

التغير %	3 مارس	4 مارس	
0.4	380.3	382.0	قيمة التداول (مليون ريال قطري)
(0.0)	614,131.2	613,825.9	القيمة السوقية (مليون ريال قطري)
12.1	113.0	126.7	حجم التداول (مليون سهم)
(21.3)	17,840	14,040	عدد الصفقات المنفذة
(1.9)	52	51	الشركات المتداولة

مؤشرات السوق

منذ بداية العام %	منذ بداية الأسبوع %	يوم واحد %	إغلاق *	المؤشر
1.2	0.3	0.1	24,401.29	العائد الإجمالي
0.8	0.2	0.0	3,805.09	جميع الأسهم
(0.8)	0.3	0.1	4,699.69	البنوك
1.7	(0.1)	(0.4)	4,318.75	الصناعات
4.7	(0.3)	(0.3)	5,408.93	النقل
(1.9)	1.0	0.2	1,586.46	العقارية
(1.2)	(0.5)	0.2	2,319.18	التأمين
10.3	1.2	1.1	1,983.29	الاتصالات
0.7	0.7	(0.2)	7,723.48	السلع الاستهلاكية والخدمات
1.1	0.6	0.1	4,921.52	مؤشر الريان الإسلامي

عمق السوق



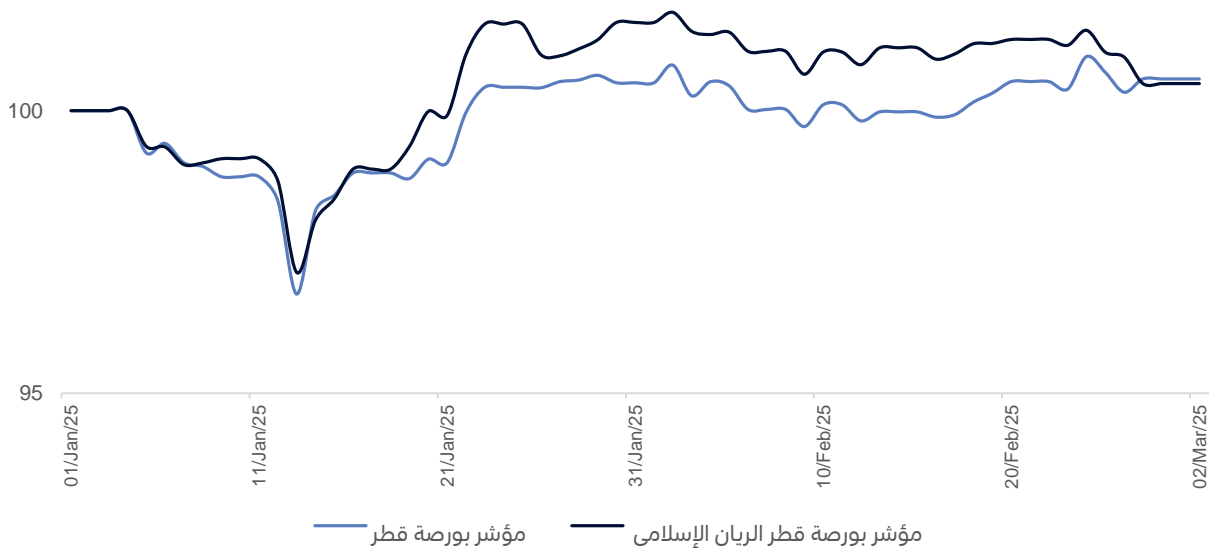
ارتفع مؤشر بورصة قطر هامشياً بنسبة 0.07% وأغلق عند مستوى 10,470.94 نقطة في يوم الثلاثاء، متحدثاً موجة البيع في السوق العالمية مدفوعة بالمخاوف من تصاعد حدة التوترات التجارية والتعريفات الجمركية. وتراجعت الأسواق الآسيوية يوم الاثنين، بينما تراجعت الأسهم الأمريكية، إذ سجل مؤشر ستاندرد آند بورز 500 أكبر تراجع يومي له منذ 18 ديسمبر، في أعقاب إعلان الرئيس الأمريكي دونالد ترامب عن تعريفات جمركية جديدة على كندا والمكسيك. وقد كانت مكاسب مؤشر بورصة قطر مدفوعة إلى حد كبير بزيادة نشاط الشراء للمستثمرين القطريين. ولعبت أسهم البنوك دوراً رئيسياً في دعم السوق، في حين تراجعت أسهم السلع الأساسية وسط انخفاض أسعار النفط. وتحسنت سيولة السوق، إذ ارتفع حجم التداول بنسبة 12.1% إلى 126.7 مليون سهم وارتفعت القيمة المتداولة بنسبة 0.4% إلى 382.0 مليون ريال قطري.

من بين القطاعات، قاد قطاع الاتصالات المكاسب بنسبة 1.1%، يليه قطاع التأمين إذ ارتفع بنسبة 0.2%. وعلى النقيض من ذلك، انخفض قطاع الصناعة وقطاع النقل بنسبة 0.4% و0.3% على التوالي. ومن بين أبرز أسهم التجزئة أداء، سهم كيول إم وسهم شركة المحار القابضة إذ ارتفعا بنسبة 3.0% و2.6% على التوالي. وعلى الجانب السلبي، كان سهم بنك دخان وسهم شركة ودام الغذائية الأسوأ أداءً، إذ انخفضا بنسبة 2.3% لكل منهما. وظل عمق السوق إيجابياً، إذ ارتفع 25 سهماً وانخفض 23 سهماً. وفي الوقت ذاته، انخفض سعر التذبذب خلال 30 يوماً إلى 6.24%، منخفضاً من 6.35% في الجلسة الماضية وأدنى من متوسط الشهر الواحد 8.53%.

أطلقت شركة آرشر دانيلز ميدلاند وهي من الشركات العالمية الرائدة في إدارة سلاسل الإمداد الزراعية ومعالجتها، بالتعاون مع البنك التجاري، شركة «أي دي ام اس تي اف» في مركز قطر للمال، والذي يعدّ من أبرز المراكز المالية والتجارية في المنطقة. وتعدّ شركة آرشر دانيلز ميدلاند أول شركة متخصصة في تجارة السلع الزراعية تحصل على ترخيص في مركز قطر للمال، مساهمة بذلك بتسيخ معايير جديدة للكيانات العاملة في هذا المجال، والتي تسعى للدخول إلى المنطقة. كما أنّ الموقع الاستراتيجي لشركة آرشر دانيلز ميدلاند المتميّز مكّنها من دعم النظام العالمي لإمدادات الغذاء بفضل قاعدة أصول عالمية متميّزة، ومحفظة منتجات متنوّعة وفريدة، فضلاً عن خبرتها الواسعة في القطاع. وبأني كل ذلك ليسهم في توفير التغذية اللازمة وتحسين جودة الحياة لمليارات الأشخاص حول العالم. وفي تعليقه على هذه الخطوة، قال أوليفيه بوجول، نائب الرئيس ورئيس التمويل التجاري في آرشر دانيلز ميدلاند: «إن إطلاق شركة أي دي ام اس تي اف في مركز قطر للمال يعدّ خطوة هامة في استراتيجيتنا لتوسيع حضورنا في منطقة الشرق الأوسط. وبالإضافة إلى ذلك، يعمّز هذا الكيان الجديد قدرتنا على دعم النظام العالمي لإمدادات الغذاء، كما يساعد في الاستفادة من بيئة الأعمال الديناميكية في قطر وفرص النمو المتاحة. من خلال وجودنا في هذا المركز الاقتصادي المزدهر، نحن الآن في وضع أفضل لتلبية احتياجات التغذية في المنطقة».

الأداء منذ بداية العام وحتى تاريخه - إعادة تحديد نقطة الأساس إلى 100

105

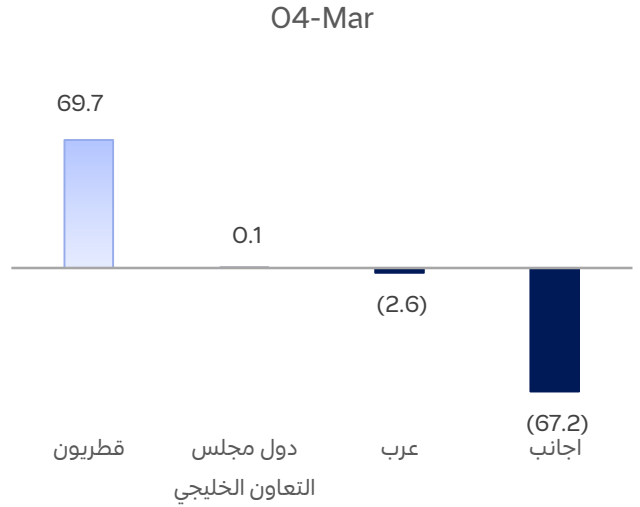


اقتراب سعر السهم الى أعلى - أدنى مستوى خلال 52 اسبوعا

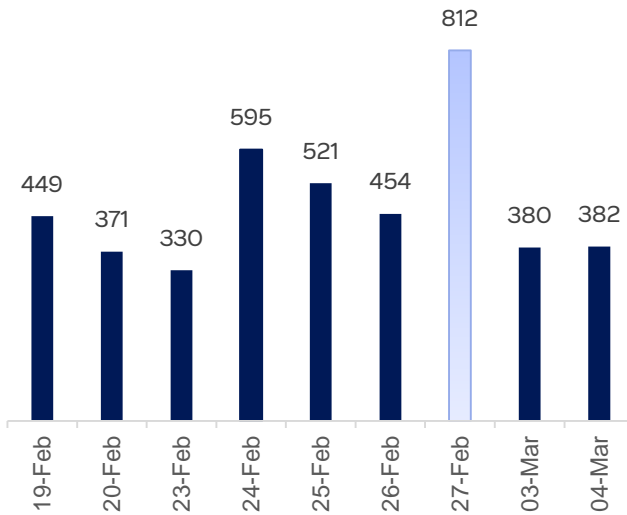
التغير (%)	أعلى مستوى خلال 52 اسبوع	إغلاق*	الشركات
-1.33%	15.000	14.800	الميرة للمواد الاستهلاكية
-3.03%	21.800	21.140	مصرف قطر الإسلامي
-3.71%	2.104	2.026	فودافون قطر
-3.77%	1.750	1.684	مجموعة المستثمرين القطريين - (الخليج القابضة سابقا)
-4.26%	4.178	4.000	بيما

التغير (%)	أعلى مستوى خلال 52 اسبوع	إغلاق*	الشركات
0.21%	1.408	1.411	شركة مسعيد للبتروكيماويات القابضة
0.47%	3.002	3.016	شركة الخليج للمخازن
0.53%	3.566	3.585	انماء القابضة
1.36%	1.250	1.267	القطرية الألمانية للمستلزمات الطبية
1.40%	3.500	3.549	شركة قطر الوطنية لصناعة الاسمنت

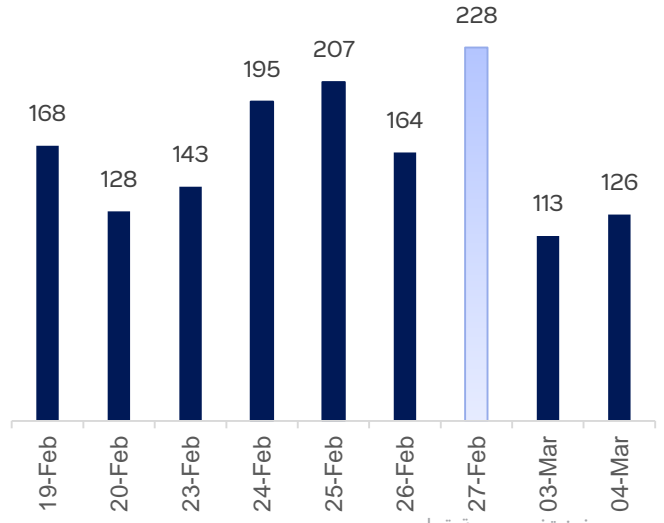
إجمالي نشاط السوق - صافي شراء (بيع) المستثمرين - مليون ريال قطري



اتجاه نشاط السوق - قيمة التداول (مليون ريال قطري)

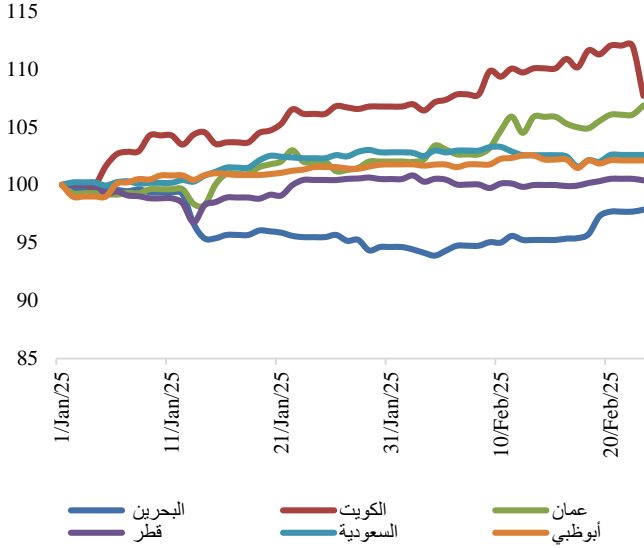


اتجاه نشاط السوق - حجم التداول (مليون سهم)

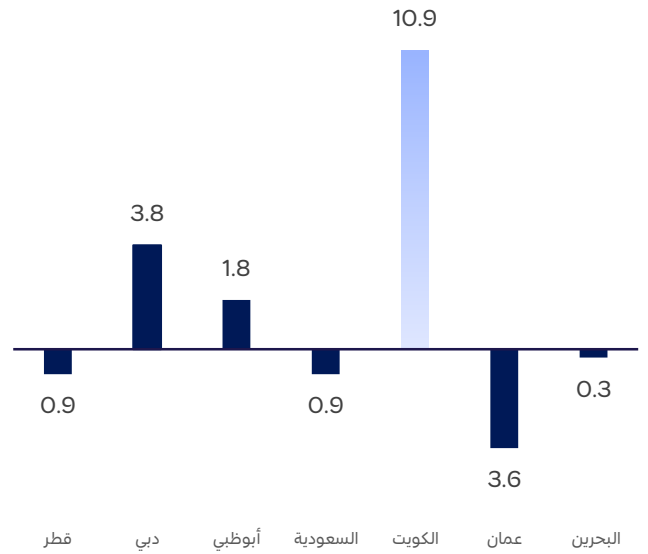


المصدر: ريفينيتيف، بورصة قطر.

أداء أسواق دول مجلس التعاون الخليجي - إعادة تحديد نقطة الأساس إلى 100



أداء أسواق دول مجلس التعاون الخليجي منذ بداية العام وحتى تاريخه

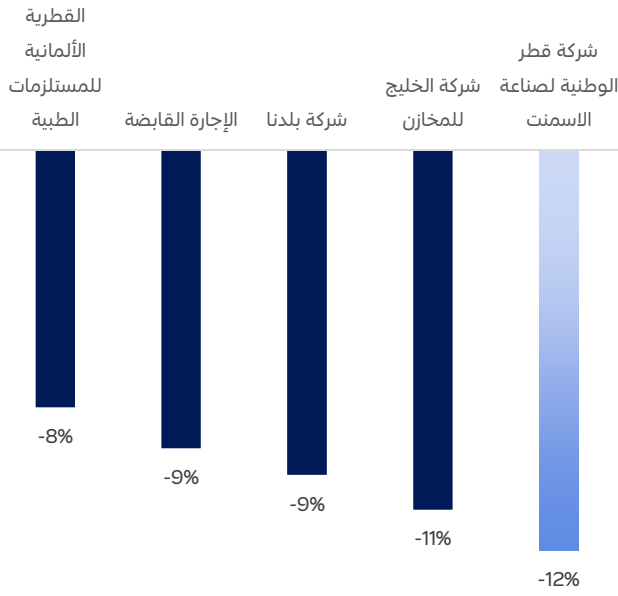


المؤشرات الخليجية

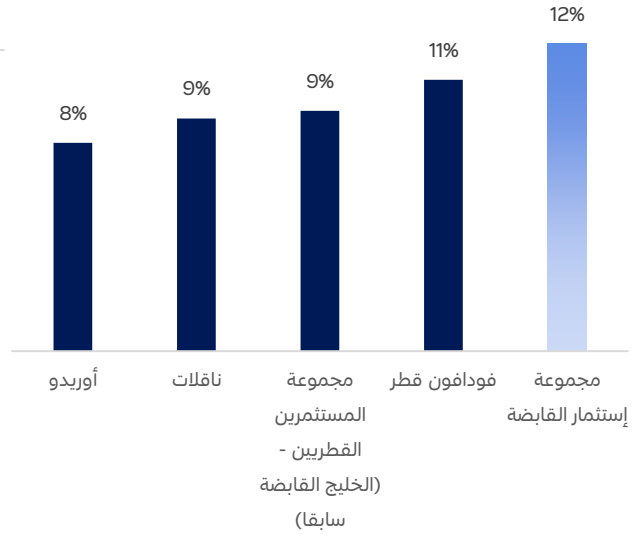
المؤشرات الخليجية	إغلاق	يوم واحد %	منذ بداية الأسبوع %	منذ بداية الشهر %	منذ بداية العام %	قيمة التداول (مليون دولار)	القيمة السوقية (مليون دولار)	نسبة السعر إلى ربح السهم **	نسبة القيمة الدفترية **	عائد توزيعات الأرباح
قطر	10,470.94	0.1	0.2	0.2	(0.9)	104.81	168,311.1	11.5	1.3	4.7
دبي	5,354.65	0.5	(0.1)	0.7	3.8	210.83	256,626.0	9.4	1.5	4.5
أبوظبي	9,591.34	0.3	(0.2)	0.3	1.8	307.30	737,989.6	20.1	2.6	2.2
السعودية	11,931.70	(1.6)	(1.5)	(1.5)	(0.9)	1,725.66	2,634,718.0	19.5	2.4	3.7
الكويت	8,165.15	(0.1)	0.8	0.8	10.9	515.46	170,581.1	21.2	1.9	NA
عمان	4,411.43	(0.3)	(0.6)	(0.6)	(3.6)	9.58	30,969.9	9.6	0.6	6.2
البحرين	1,980.07	(0.0)	1.0	1.0	(0.3)	7.89	20,423.0	14.5	1.3	8.7

المصدر: ريفينيتيف، بورصة قطر، وتداول، وسوق مسقط للأوراق المالية، وسوق دبي المالي (آخر 12 شهرا **، قيمة التداول (مليون دولار) لا تشمل التداولات الخاصة، ان وجدت).

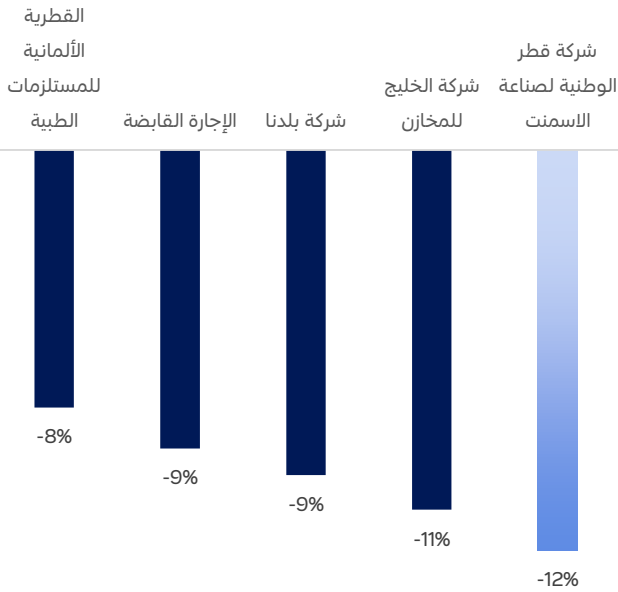
بورصة قطر - الأقل أداء منذ بداية الربع سنوي حتى تاريخه



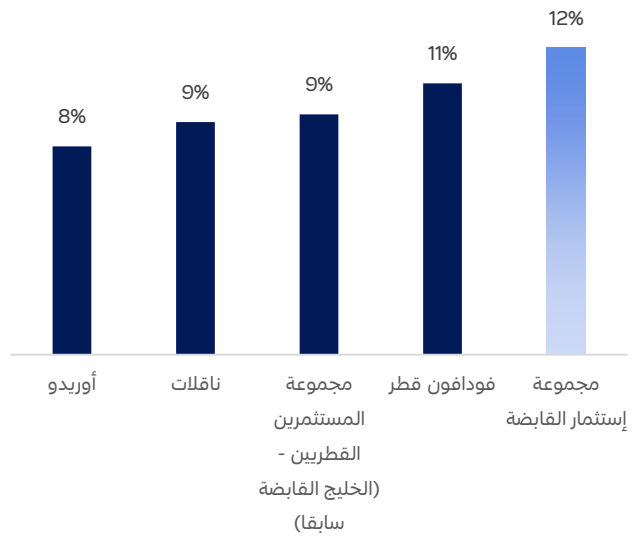
بورصة قطر - الأفضل أداء منذ بداية الربع سنوي حتى تاريخه



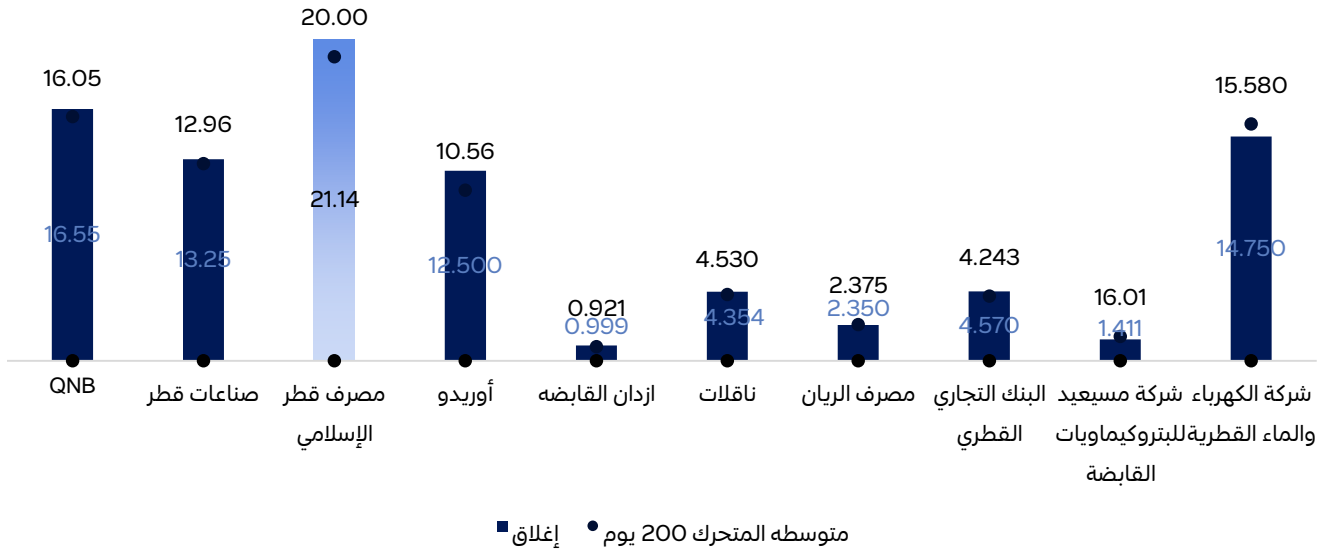
بورصة قطر - الأقل أداء منذ بداية العام حتى تاريخه



بورصة قطر - الأفضل أداء من بداية العام حتى تاريخه



مستوى إغلاق السهم بالمقارنة مع متوسطه السعري المتحرك - 200 يوم



الجدول المحوري - أسهم السوق الرئيسية

الشركات	إغلاق	مقاومة 2	مقاومة 1	نقطة المحورية	دعم 1	دعم 2
QNB	16.55	16.73	16.59	16.47	16.33	16.21
صناعات قطر	13.25	13.38	13.31	13.23	13.16	13.08
مصرف قطر الإسلامي	21.14	21.27	21.23	20.79	20.75	20.31
أوريدو	12.50	12.67	12.60	12.42	12.35	12.17
ازدان القابضة	0.999	1.012	1.008	1.003	0.999	0.994
ناقلات	4.530	4.579	4.560	4.490	4.471	4.401
مصرف الريان	2.350	2.380	2.365	2.345	2.330	2.310
البنك التجاري القطري	4.570	4.570	4.561	4.541	4.532	4.512
شركة مسيبيد للبتروكيماويات القابضة	1.411	1.432	1.425	1.422	1.415	1.412
شركة الكهرباء والماء القطرية	14.75	14.97	14.90	14.82	14.750	14.67

شاشة الأسعار

الشركات	إغلاق *	يوم واحد %	منذ بداية الأسبوع %	منذ بداية الشهر %	منذ بداية العام %	أدنى مستوى خلال 52 اسبوعا	التغير % من أدنى مستوى خلال 52 اسبوعا	أعلى مستوى خلال 52 اسبوعا	التغير % من أعلى مستوى خلال 52 اسبوعا	مؤشر القوة النسبية	متوسطه المتحرك 50 يوم	متوسطه المتحرك 200 يوم	التغير % من متوسطه المتحرك 50 يوم	التغير % من متوسطه المتحرك 200 يوم
QNB	16.55	-0.3	-0.3	-0.3	-4.0	12.83	29.0	17.80	-7.0	46	16.79	16.04	-1.5	3.1
صناعات قطر	13.25	-0.4	-0.4	0.2	0.2	11.26	17.7	13.90	-4.7	52	13.29	12.96	-0.4	2.2
ازدان القابضة	0.999	0.0	0.0	-0.1	-5.4	0.661	51.1	1.249	-20.0	55	1.033	0.921	-3.3	8.5
أوريدو	12.50	1.1	1.1	0.5	7.1	9.105	37.3	13.43	-6.9	51	12.33	11.21	1.3	11.5
مصرف قطر الإسلامي	21.14	1.4	1.4	1.5	-2.4	16.85	25.5	21.80	-3.0	51	20.80	20.00	1.2	5.7
مصرف الريان	2.350	0.4	0.4	1.3	-5.0	2.200	6.8	2.579	-8.9	40	2.423	2.375	-3.0	-1.1
البنك التجاري القطري	4.570	0.7	0.7	1.1	4.3	3.756	21.7	5.220	-12.5	64	4.439	4.243	3.0	7.7
الكهرباء والماء القطرية	14.75	-0.9	-0.9	-0.7	-5.2	14.50	1.7	17.70	-16.7	35	15.67	15.50	-5.7	-5.3
بروة العقارية	2.860	0.1	0.1	0.3	0.9	2.577	11.0	3.099	-7.7	61	2.844	2.815	0.6	1.6
قطر للوقود	14.55	-0.3	-0.3	1.3	-2.7	13.40	8.2	15.57	-6.6	45	15.10	14.94	-3.6	-2.7
بنك الدوحة	1.949	0.5	0.5	0.5	-2.6	1.333	46.2	2.140	-8.9	42	2.028	1.720	-3.9	13.3
ناقلات	4.530	0.7	0.7	0.7	8.4	3.759	20.5	4.794	-5.5	55	4.329	4.354	4.7	4.1
أعمال	0.923	0.5	0.5	-0.6	7.5	0.723	27.7	0.979	-5.7	53	0.897	0.836	2.9	10.3
الملاحة القطرية	10.36	-1.7	-1.7	-1.8	-4.1	9.813	5.6	12.09	-14.3	46	10.83	11.11	-4.3	-7.3
بنك قطر الدولي الإسلامي	10.78	0.3	0.3	0.8	-1.4	9.110	18.3	11.44	-5.8	57	10.57	10.61	1.2	1.7
فودافون قطر	2.026	1.5	1.5	3.9	9.1	1.620	25.1	2.104	-3.7	62	1.953	1.816	3.7	11.6
قطر للتأمين	1.969	-0.1	-0.1	-1.6	-7.2	1.902	3.5	2.389	-17.6	36	2.112	2.118	-6.8	-7.0
قطر الوطنية لصناعة الاسمنت	3.549	0.3	0.3	0.4	-11.9	3.500	1.4	4.289	-17.3	25	3.912	3.716	-9.3	-4.5
البنك الأهلي القطري	3.376	-0.7	-0.7	-0.6	-1.5	3.303	2.2	4.120	-18.1	47	3.481	3.648	-3.0	-7.5
الخليج الدولية للخدمات	3.145	-0.2	-0.2	-4.6	-5.3	2.687	17.0	3.480	-9.6	42	3.336	3.240	-5.7	-2.9
المتحدة للتنمية	1.070	0.3	0.3	2.7	-5.0	1.027	4.2	1.321	-19.0	48	1.111	1.129	-3.7	-5.3
مجمع شركات المناعي	3.860	-0.4	-0.4	0.4	6.5	3.504	10.2	4.337	-11.0	69	3.695	3.819	4.5	1.1
القطرية للصناعات التحويلية	2.596	1.0	1.0	1.0	2.3	2.461	5.5	2.846	-8.8	59	2.553	2.542	1.7	2.1
مجموعة المستثمرين القطريين	1.684	0.2	0.2	0.1	9.3	1.412	19.3	1.750	-3.8	75	1.617	1.546	4.1	8.9
القطرية العامة للتأمين وإعادة التأمين	1.139	0.0	0.0	6.9	-1.2	0.881	29.3	1.720	-33.8	55	1.153	1.123	-1.2	1.4
الفالج	0.705	0.4	0.4	0.0	1.0	0.605	16.5	1.005	-29.9	49	0.721	0.739	-2.2	-4.6
المحار	2.390	2.6	2.6	0.0	0.0	1.468	62.8	2.640	-9.5	35	0.000	0.000	-	-

شاشة الأسعار

الشركات	إغلاق *	يوم واحد %	منذ بداية الأسبوع %	منذ بداية الشهر %	منذ بداية العام %	أدى مستوى 52 خلال اسبوعا	التغير من أدنى مستوى 52 خلال اسبوعا %	أعلى مستوى 52 خلال اسبوعا	التغير من أعلى مستوى 52 خلال اسبوعا %	مؤشر القوة النسبية	متوسطه المتحرك 50 يوم	متوسطه المتحرك 200 يوم	التغير من متوسطه المتحرك 50 يوم %	التغير من متوسطه المتحرك 200 يوم %
الخليج للمخازن	3.016	-0.3	-0.3	-0.1	-10.2	3.002	0.5	3.785	-20.3	27	3.206	3.282	-5.9	-8.1
الوطنية للإجارة	0.712	-0.4	-0.4	-1.0	-8.3	0.662	7.6	0.856	-16.8	44	0.775	0.755	-8.1	-5.7
السلام العالمية للاستثمار المحدود	0.702	-0.3	-0.3	-0.4	6.7	0.620	13.2	0.739	-5.0	67	0.678	0.681	3.5	3.1
مزايا قطر للتطوير العقاري	0.573	0.0	0.0	-0.2	-1.9	0.555	3.2	0.720	-20.4	44	0.584	0.609	-1.8	-5.9
الميرة للمواد الاستهلاكية	14.800	-0.2	-0.2	0.6	2.1	12.690	16.6	15.000	-1.3	63	14.55	14.38	1.7	2.9
الإسلامية القطرية للتأمين	8.649	0.2	0.2	-0.6	-0.5	7.861	10.0	9.225	-6.2	52	8.650	8.355	0.0	3.5
زاد القابضة	14.900	-0.1	-0.1	0.0	5.2	12.330	20.8	16.990	-12.3	49	14.98	13.87	-0.3	7.8
مجموعة الخليج التكافلي	2.507	0.8	0.8	0.9	4.1	2.088	20.1	2.785	-10.0	71	2.419	2.370	3.6	5.8
الرعاية الطبية	4.369	0.0	0.0	0.2	-4.0	3.900	12.0	4.822	-9.4	34	4.509	4.423	-3.1	-1.2
الدوحة للتأمين	2.520	0.0	0.0	-1.0	0.8	2.156	16.9	2.699	-6.6	44	2.545	2.496	-1.0	1.0
ودام الغذائية	2.175	-2.3	-2.3	-4.5	-5.2	1.927	12.9	3.290	-33.9	49	2.350	2.646	-7.4	-17.8
دلالة	1.084	-1.0	-1.0	-1.0	-4.7	1.058	2.5	1.408	-23.0	43	1.134	1.192	-4.4	-9.1
قطر وعمان للاستثمار	0.683	0.9	0.9	0.4	-3.6	0.653	4.6	0.932	-26.7	49	0.708	0.744	-3.6	-8.2
قطر للسينما وتوزيع الأفلام	2.400	0.0	0.0	2.1	0.0	2.200	9.1	3.100	-22.6	41	2.444	2.630	-1.8	-8.8
المجموعة الإسلامية القابضة	3.585	-0.7	-0.7	-1.6	-4.6	3.566	0.5	4.700	-23.7	46	3.795	4.093	-5.5	-12.4
القطرية الألمانية للمستلزمات الطبية	1.267	-1.4	-1.4	-2.9	-6.2	1.250	1.4	1.995	-36.5	42	1.369	1.623	-7.5	-21.9
مسيعيد للبتروكيماويات القابضة	1.411	-1.1	-1.1	-1.3	-4.5	1.408	0.2	2.000	-29.5	45	1.483	1.599	-4.9	-11.8
بنك لشا	1.274	-1.0	-1.0	-1.8	-4.9	1.205	5.7	1.454	-12.4	51	1.332	1.336	-4.4	-4.6
مجموعة استثمار القابضة	2.090	-1.7	-1.7	-0.1	14.1	1.673	24.9	2.249	-7.1	63	1.874	1.864	11.5	12.1
قطر لصناعة الألمنيوم	1.250	0.2	0.2	-0.7	3.0	1.183	5.7	1.505	-16.9	52	1.282	1.296	-2.5	-3.5
بلدنا	1.192	-3.9	-3.9	-4.9	-5.8	1.142	4.4	1.447	-17.6	42	1.312	1.337	-9.1	-10.9
كيو إل إم	1.989	3.0	3.0	1.7	-6.4	1.899	4.7	2.495	-20.3	41	2.047	2.066	-2.8	-3.7
بيما	4.000	0.3	0.3	0.0	0.9	3.603	11.0	4.178	-4.3	51	3.970	3.927	0.8	1.9
مجموعة مقدم القابضة	3.404	0.3	0.3	0.3	-5.5	3.266	4.2	4.299	-20.8	41	3.496	3.585	-2.6	-5.0
بنك دخان	3.580	-2.3	-2.3	-2.6	-0.8	3.279	9.2	4.197	-14.7	51	3.676	3.706	-2.6	-3.4
ميزة	3.107	0.9	0.9	1.8	-6.0	2.612	19.0	3.844	-19.2	51	3.140	3.353	-1.1	-7.3

دانة سيف السويدي
محلل أبحاث
dana.alsowaidi@qnbfs.com.qa

احمد علاء الدين الخضري
رئيس التداول
ahmed.elkhudary@qnbfs.com.qa

سوجاتا ساركار, CFA, CAIA
رئيس قسم الأبحاث
saugata.sarkar@qnbfs.com.qa

الصحبي محمد القصراوي
رئيس المتاجر لأصحاب الثروات
sahbi.alkasraoui@qnbfs.com.qa

إخلاء المسؤولية: تم إعداد التقرير من قبل QNB للخدمات المالية المملوكة بالكامل لبنك قطر الوطني (ش.م.ع.ق.) ("QNB") الذي يخضع لرقابة هيئة قطر للأسواق المالية وبورصة قطر. ويخضع بنك قطر الوطني (ش.م.ع.ق.) ("QNB") لرقابة مصرف قطر المركزي. ولا يهدف هذا التقرير إلى تقديم مشورة استثمارية شخصية كما أنه لا يعطي توصية بشراء أو بيع أي أوراق مالية أو أي نوع من المنتجات الاستثمارية، ولا يشكل أي مشورة قانونية أو ضريبية أو محاسبية أو مالية. ولا يتحمل QNB للخدمات المالية أي مسؤولية عن أي عواقب مباشرة أو غير مباشرة ناتجة عن استخدام المعلومات الواردة في هذا التقرير. وعلى المستثمرين ان يأخذوا بعين الاعتبار النصيحة من خبراء في الاستثمار والشؤون القانونية قبل دخولهم في أي منتج مالي أو صندوق استثماري. على الرغم من ان مصادر هذه المعلومات الموثوقة من QNB للخدمات المالية ومع ذلك لا يضمن هذا التقرير دقة البيانات، لذلك لا يقدم QNB للخدمات المالية أي تعهد سواء صريحا أو ضمنا فيما يتعلق بدقة واكتمال أي معلومات واردة في هذا التقرير. أما بالنسبة لما يتناوله هذا التقرير من حيث التحليل الفني، فإنه قد يتباين من حيث الآراء والتوصيات مع البحوث الأساسية لـ QNB للخدمات المالية نتيجة للاعتماد على البيانات الفنية التاريخية فقط (السعر والحجم). و لـ QNB للخدمات المالية الحق في تعديل المعلومات الواردة في التقرير في أي وقت. لا يجوز استخدام أو تغيير كلي أو جزئي لمحتويات التقرير دون الرجوع الى QNB للخدمات المالية.