

نبض بورصة قطر

4 مارس 2025



بورصة قطر - الأفضل أداء

منذ بداية العام %	حجم التداول (بالآلاف)	يوم واحد %	إغلاق *	الشركات
(1.2)	69.8	6.9	1.139	القطرية العامة للتأمين وإعادة التأمين
9.1	5,118.2	2.4	1.997	فودافون قطر
(5.0)	7,610.1	2.4	1.067	المتحدة للتنمية
0.0	100.0	2.1	2.400	شركة قطر للسينما وتوزيع الأفلام
14.1	3,988.7	1.7	2.127	مجموعة إستثمار القابضة

بورصة قطر - الأقل أداء

منذ بداية العام %	حجم التداول (بالآلاف)	يوم واحد %	إغلاق *	الشركات
(5.3)	5,073.4	(4.5)	3.151	الخليج الدولية للخدمات
(5.2)	131.3	(2.3)	2.226	ودام الغذائية
(6.2)	4,925.3	(1.5)	1.285	القطرية الألمانية للمستلزمات الطبية
(7.2)	205.8	(1.5)	1.970	شركة قطر للتأمين
(6.4)	177.2	(1.2)	1.932	كيو إل إم

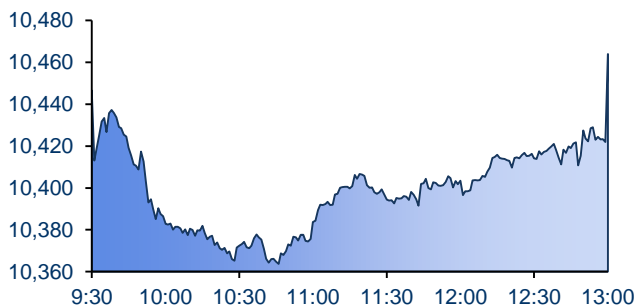
بورصة قطر - أعلى حجم تداول

منذ بداية العام %	حجم التداول (بالآلاف)	يوم واحد %	إغلاق *	الشركات
(5.0)	12,238.	0.9	2.341	مصرف الريان
(5.8)	9,059.6	(0.9)	1.241	بلدنا
(5.0)	7,610.1	2.4	1.067	المتحدة للتنمية
3.0	6,201.3	(0.9)	1.248	قطر لصناعة الألمنيوم - قامكو
(5.4)	5,457.6	(0.1)	0.999	ازدان القابضة

بورصة قطر - أعلى قيمة تداول

منذ بداية العام %	القيمة (بالآلاف)	يوم واحد %	إغلاق *	الشركات
(4.0)	47,152.0	0.0	16.600	QNB
(2.4)	37,561.1	0.0	20.84	مصرف قطر الإسلامي
7.1	33,027.4	(0.6)	12.370	أوريدو
0.2	29,304.7	0.5	13.300	صناعات قطر
(5.0)	28,738.0	0.9	2.341	مصرف الريان

الحركة اليومية لمؤشر بورصة قطر



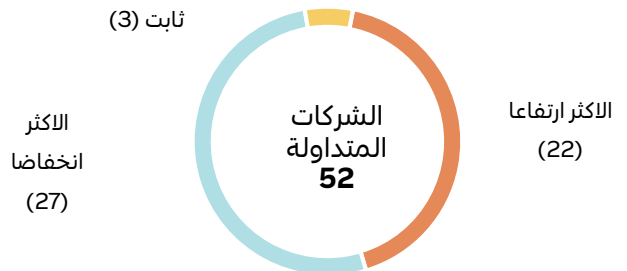
بيانات حركة السوق

التغير %	27 فبراير	03 يمشي	
(53.2)	812.4	380.3	قيمة التداول (مليون ريال قطري)
0.1	613,439.5	614,131.2	القيمة السوقية (مليون ريال قطري)
(50.5)	228.5	113.0	حجم التداول (مليون سهم)
(15.6)	21,137	17,840	عدد الصفقات المنفذة
(1.9)	53	52	الشركات المتداولة

مؤشرات السوق

منذ بداية العام %	منذ بداية الأسبوع %	يوم واحد %	إغلاق *	المؤشر
1.2	0.3	0.3	24,385.33	العائد الإجمالي
0.8	0.2	0.2	3,804.27	جميع الأسهم
(0.9)	0.1	0.1	4,692.89	البنوك
2.2	0.3	0.3	4,338.16	الصناعات
5.0	(0.0)	(0.0)	5,425.15	النقل
(2.0)	0.8	0.8	1,583.90	العقارية
(1.4)	(0.7)	(0.7)	2,315.06	التأمين
9.0	0.1	0.1	1,960.89	الاتصالات
0.9	0.9	0.9	7,735.26	السلع الاستهلاكية والخدمات
1.0	0.5	0.5	4,917.41	مؤشر الريان الإسلامي

عمق السوق



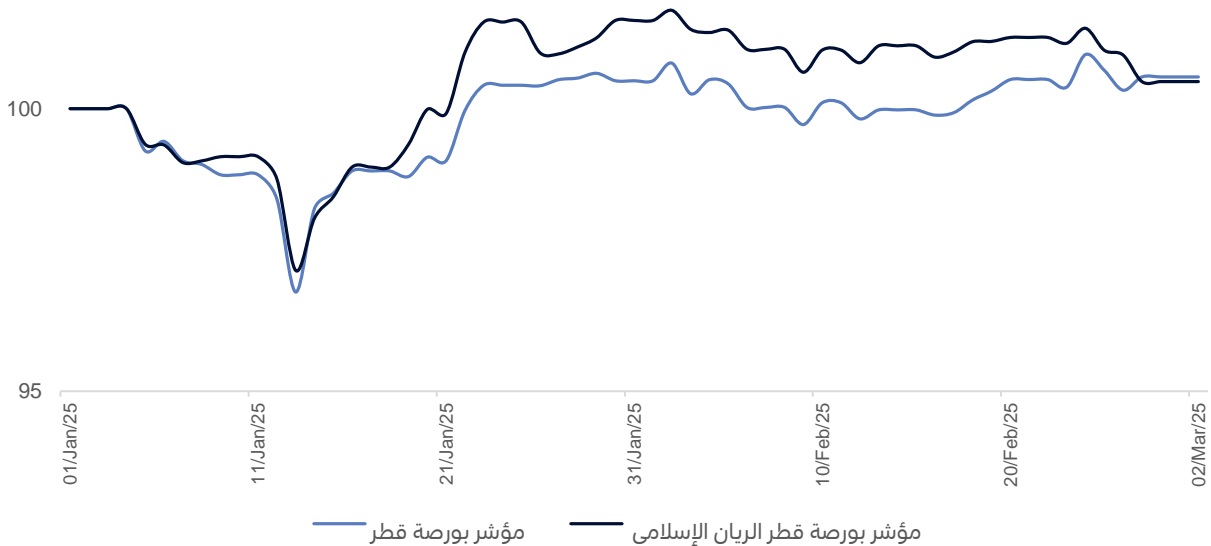
ارتفع مؤبر بورصة قطر هامشياً بنسبة 0.18% وأغلق عند مستوى 10,464.09 نقطة يوم الاثنين، مدفوعاً بتدفقات مرتبطة بالسوق عند الأغلاق وبدعم من عمليات الشراء للمستثمرين القطريين. وسجلت أسهم البنوك مكاسب، في حين ضعف النشاط العام للسوق، اذ انخفض حجم التداول بنسبة 50.5% إلى 113.0 مليون سهم وانخفض إجمالي القيمة المتداولة بنسبة 53.2% إلى 380.3 مليون ريال قطري.

على مستوى القطاعات، تصدر قطاع الخدمات والسلع الاستهلاكية المكاسب بنسبة 0.9%، يليه قطاع العقارية الذي ارتفع بنسبة 0.8%. وفي الوقت ذاته، كان قطاع التأمين وقطاع النقل الأسوأ أداءً، اذ انخفضا بنسبة 0.7% و0.1% على التوالي. وعلى مستوى الأسهم الفردية، كان سهم شركة قطر العامة للتأمين وإعادة التأمين وسهم شركة فودافون قطر الأكثر ارتفاعاً، اذ ارتفعا بنسبة 6.9% و2.4% على التوالي، في حين شهد سهم شركة الخليج الدولية للخدمات وسهم شركة ودام الغذائية خسائر كبيرة، اذ انخفضا بنسبة 4.5% و2.3%. وظلت معنويات السوق سلبية، اذ ارتفع 22 سهماً وانخفض 27 سهماً. كما ارتفع سعر التذبذب خلال 30 يوماً إلى 6.35%، مقارنة بـ 6.32% في الجلسة الماضية ومتوسط 8.74% خلال الشهر الماضي.

انطلاقاً من رؤية ومساعي بورصة قطر في مجال تعزيز الوعي واستدامة القطاع الخاص في الدولة، يسر بورصة قطر أن تعلن عن اطلاق برنامج "النخبة" وهو برنامج تثقيفي وتدريب يهدف إلى تعزيز قدرات الشركات العائلية والخاصة الواعدة في دولة قطر، وسيوفر البرنامج الآليات والخبرات اللازمة التي من شأنها أن تساعد تلك الشركات في اتخاذ قراراتها الاستراتيجية، بالإضافة إلى إطلاعها على خيارات التمويل المتاحة في أسواق رأس المال، هذا ويسعى البرنامج إلى دعم الشركات القطرية العائلية والخاصة والتي تتمتع بمتانة مالية وتشغيلية ونمو مستقبلي واعد، وقادرة على الوصول إلى أسواق رأس المال. من خلال المشاركة في برنامج "النخبة"، ستتاح لتلك الشركات القطرية فرصة فيمة للتفاعل مع مجتمع الأعمال المحلي والدولي، والاستفادة من شبكة واسعة من الخبراء والمستشارين في مجالات متعددة. كما يوفر البرنامج منصة إلكترونية متميزة لتعزيز العلامات التجارية لتلك الشركات ومهاراتها المؤسسية. سيتضمن البرنامج سلسلة من ورش العمل التدريبية التي سيتم تقديمها من قبل مجموعة من مختلف المكاتب الاستشارية العالمية والمحلية التي ستقوم بتقديم خبراتها المتنوعة عبر هذا البرنامج، مع التأكيد على أن جميع البرامج المقدمة ستكون مجاناً (من غير أية رسوم). وعليه، تدعو بورصة قطر جميع الشركات العائلية والخاصة في دولة قطر والتي تتمتع بمتانة مالية وتشغيلية ونمو مستقبلي واعد للمشاركة في هذا البرنامج والاستفادة من الخبرات العالمية المشاركة للعمل معاً على تطوير القطاع الخاص للدولة بما ينعكس على زيادة تنافسية الشركات القطرية ونموها واستمراريتها.

الأداء منذ بداية العام وحتى تاريخه - إعادة تحديد نقطة الأساس إلى 100

105

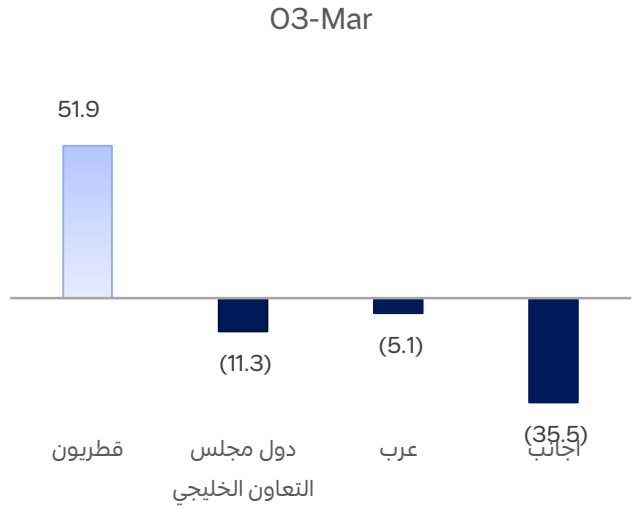


اقتراب سعر السهم الى أعلى - أدنى مستوى خلال 52 اسبوعا

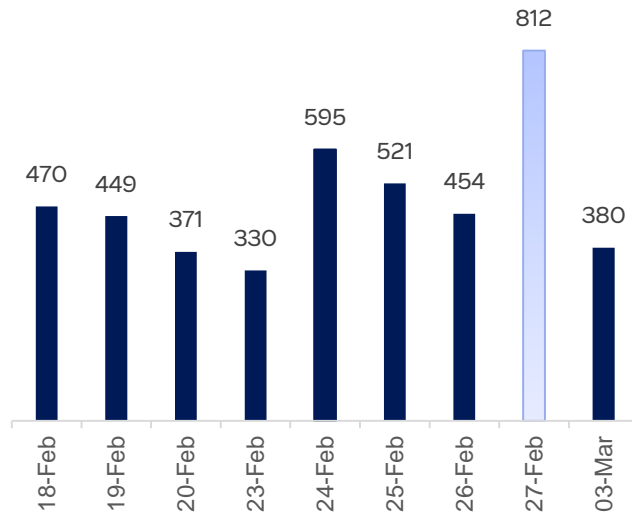
الشركات	إغلاق*	أعلى مستوى خلال 52 اسبوع	التغير (%)
الميرة للمواد الاستهلاكية	14.830	15.000	-1.13%
الصناعات القطرية	13.300	13.900	-4.32%
مصرف قطر الإسلامي	20.840	21.800	-4.40%
بيما	3.990	4.178	-4.50%
السلام العالمية للاستثمار المحدود	0.704	0.739	-4.74%

الشركات	إغلاق*	أعلى مستوى خلال 52 اسبوع	التغير (%)
شركة الخليج للمخازن	3.026	3.002	0.80%
انماء القابضة	3.610	3.573	1.04%
شركة قطر الوطنية لصناعة الاسمنت	3.540	3.500	1.14%
شركة مسيبيد للبتروكيماويات القابضة	1.427	1.408	1.35%
رشة كيو إل إم لتأمينات الحياة والتأمين الصحي	1.932	1.899	1.74%

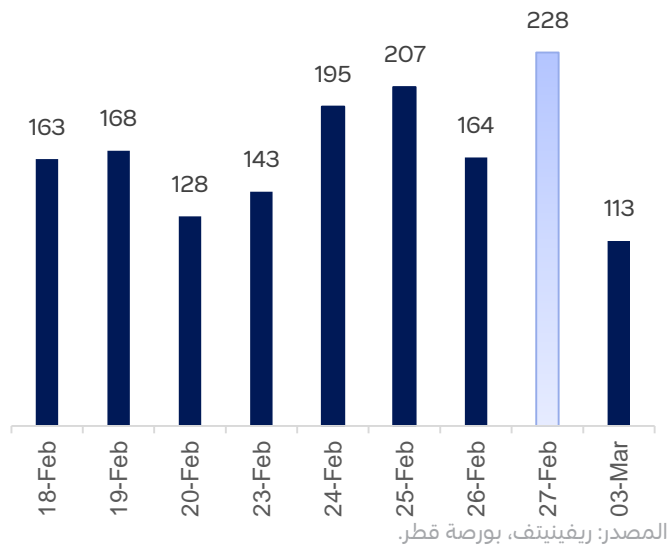
إجمالي نشاط السوق - صافي شراء (بيع) المستثمرين - مليون ريال قطري



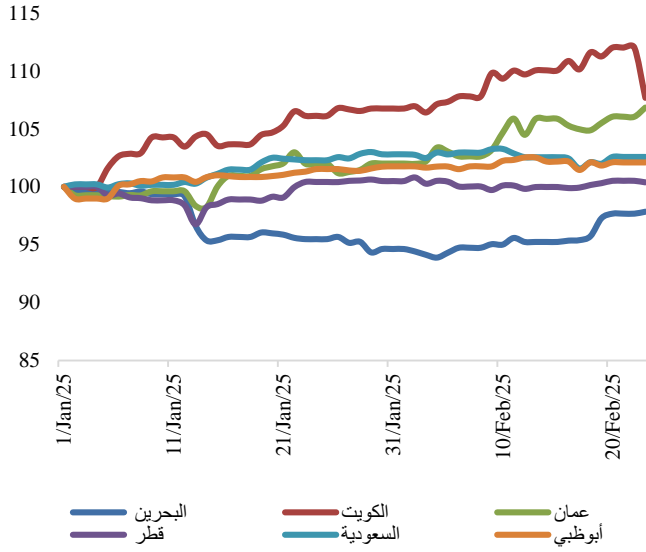
اتجاه نشاط السوق - قيمة التداول (مليون ريال قطري)



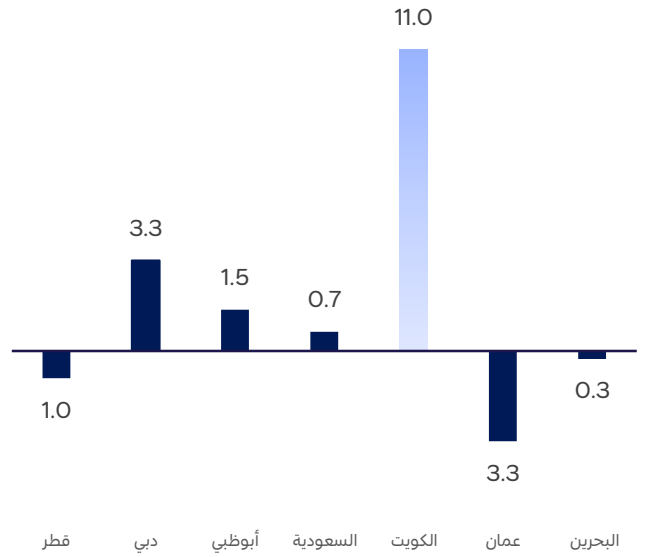
اتجاه نشاط السوق - حجم التداول (مليون سهم)



أداء أسواق دول مجلس التعاون الخليجي - إعادة تحديد نقطة الأساس إلى 100



أداء أسواق دول مجلس التعاون الخليجي منذ بداية العام وحتى تاريخه



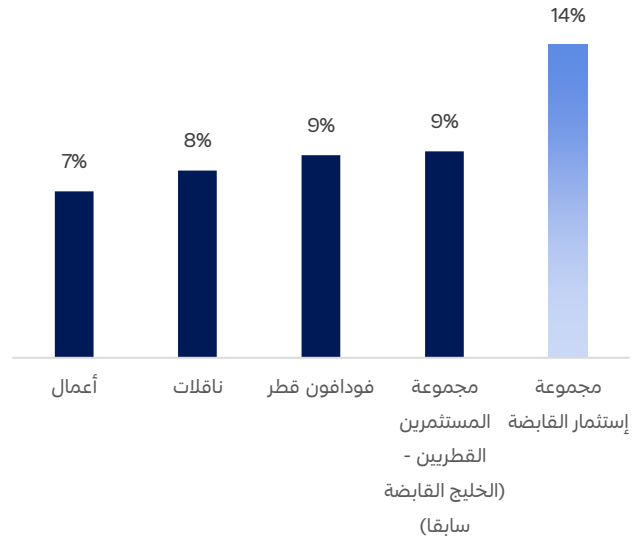
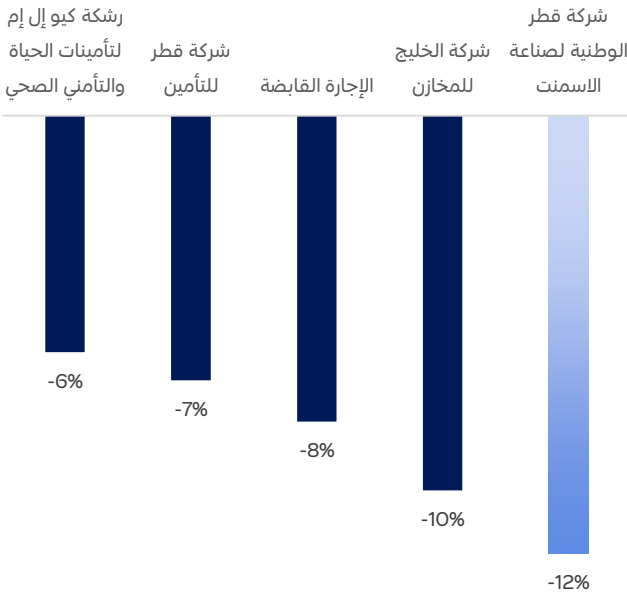
المؤشرات الخليجية

عائد توزيعات الأرباح	نسبة السعر إلى القيمة الدفترية**	نسبة السعر إلى ربح السهم**	القيمة السوقية (مليون دولار)	قيمة التداول (مليون دولار)	منذ بداية العام %	منذ بداية الشهر %	منذ بداية الأسبوع %	يوم واحد %	إغلاق	المؤشرات الخليجية
4.7	1.3	11.5	168,394.8	104.38	(1.0)	0.2	0.2	0.2	10,464.09	قطر
4.6	1.5	9.4	255,555.8	192.20	3.3	0.2	0.2	0.2	5,327.60	دبي
2.1	2.6	20.1	736,867.1	241.58	1.5	(0.0)	(0.0)	(0.0)	9,560.30	أبوظبي
3.7	2.4	19.5	2,689,193.6	1,637.09	0.7	0.1	0.7	0.7	12,123.81	السعودية
NA	1.9	21.2	170,745.4	479.26	11.0	0.9	0.4	0.4	8,173.21	الكويت
6.2	0.6	9.6	31,026.0	13.61	(3.3)	(0.2)	(0.4)	(0.4)	4,425.02	عمان
8.8	1.3	14.5	22,654.0	6.37	(0.3)	1.0	0.5	0.5	1,980.16	البحرين

المصدر: ريفينيتف، بورصة قطر، وتداول، وسوق مسقط للأوراق المالية، وسوق دبي المالي (آخر 12 شهرا **، قيمة التداول (مليون دولار) لا تشمل التداولات الخاصة، ان وجدت).

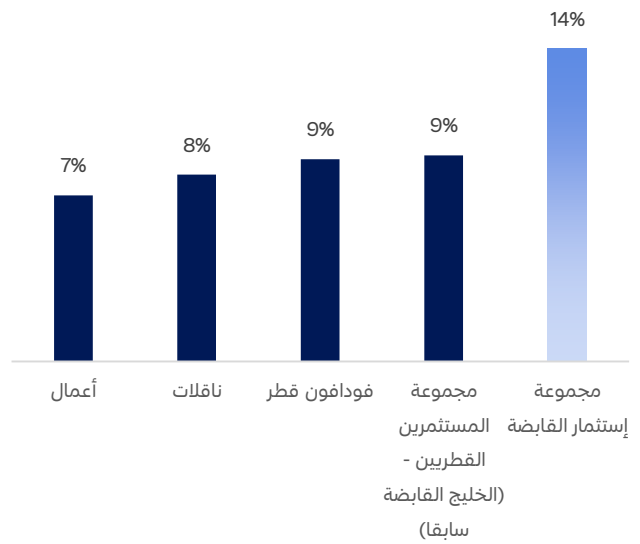
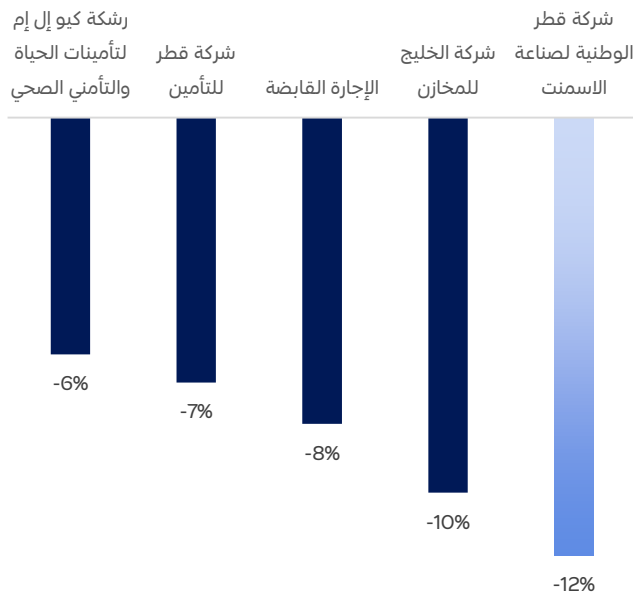
بورصة قطر - الأقل أداء منذ بداية الربع سنوي حتى تاريخه

بورصة قطر - الأفضل أداء منذ بداية الربع سنوي حتى تاريخه



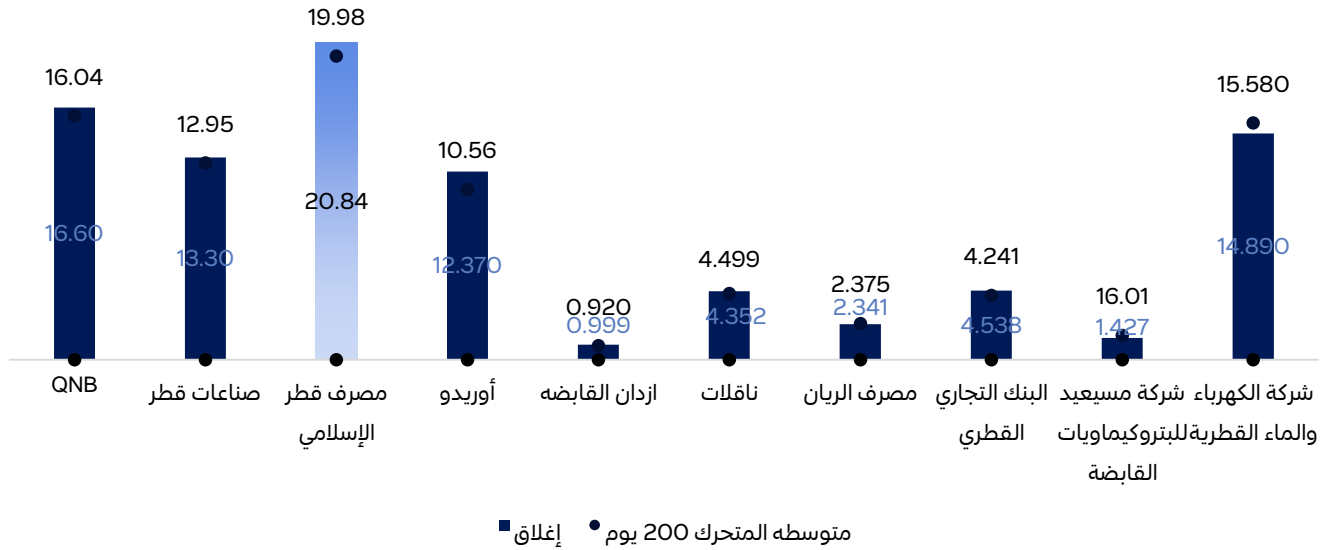
بورصة قطر - الأقل أداء منذ بداية العام حتى تاريخه

بورصة قطر - الأفضل أداء من بداية العام حتى تاريخه



المصدر: ريفينيتف، بورصة قطر.

مستوى إغلاق السهم بالمقارنة مع متوسطه السعري المتحرك - 200 يوم



الجدول المحوري - أسهم السوق الرئيسية

الشركات	إغلاق	مقاومة 2	مقاومة 1	نقطة المحورية	دعم 1	دعم 2
QNB	16.60	16.81	16.61	16.40	16.20	15.99
صناعات قطر	13.30	13.57	13.45	13.28	13.16	12.99
مصرف قطر الإسلامي	20.84	21.23	21.10	20.76	20.63	20.29
أوريدو	12.37	12.55	12.48	12.38	12.31	12.20
ازدان القابضة	0.999	1.034	1.022	1.011	0.999	0.988
ناقلات	4.499	4.560	4.520	4.460	4.420	4.360
مصرف الريان	2.341	2.402	2.381	2.351	2.330	2.300
البنك التجاري القطري	4.538	4.564	4.552	4.536	4.524	4.508
شركة مسيبيد للبتروكيماويات القابضة	1.427	1.440	1.430	1.419	1.409	1.398
شركة الكهرباء والماء القطرية	14.890	14.99	14.96	14.85	14.82	14.71

شاشة الأسعار

الشركات	إغلاق *	يوم واحد %	منذ بداية الأسبوع %	منذ بداية الشهر %	منذ بداية العام %	أدنى مستوى خلال 52 اسبوعا	التغير % من أدنى مستوى خلال 52 اسبوعا	أعلى مستوى خلال 52 اسبوعا	التغير % من أعلى مستوى خلال 52 اسبوعا	مؤشر القوة النسبية	متوسطه المتحرك 50 يوم	متوسطه المتحرك 200 يوم	التغير % من متوسطه المتحرك 50 يوم	التغير % من متوسطه المتحرك 200 يوم
QNB	16.60	0.0	0.0	0.0	-4.0	12.83	29.4	17.80	-6.7	46	16.81	16.035	-1.3	3.5
صناعات قطر	13.30	0.5	0.5	0.5	-0.3	11.26	18.1	13.90	-4.3	51	13.29	12.95	0.1	2.7
ازدان القابضة	0.999	-0.1	-0.1	-0.1	-5.3	0.661	51.1	1.249	-20.0	55	1.037	0.920	-3.6	8.6
أوريدو	12.37	-0.6	-0.6	-0.6	7.7	9.105	35.9	13.43	-7.9	53	12.32	11.20	0.4	10.4
مصرف قطر الإسلامي	20.84	0.0	0.0	0.0	-2.5	16.85	23.7	21.80	-4.4	51	20.82	19.98	-0.2	4.3
مصرف الريان	2.341	0.9	0.9	0.9	-5.8	2.200	6.4	2.579	-9.2	35	2.426	2.375	-3.5	-1.4
البنك التجاري القطري	4.538	0.4	0.4	0.4	4.0	3.756	20.8	5.220	-13.1	67	4.435	4.241	2.3	7.0
الكهرباء والماء القطرية	14.89	0.3	0.3	0.3	-5.4	14.50	2.7	17.72	-16.0	39	15.65	15.58	-4.9	-4.4
بروة العقارية	2.856	0.2	0.2	0.2	0.7	2.577	10.8	3.114	-8.3	62	2.843	2.816	0.4	1.4
قطر للوقود	14.60	1.6	1.6	1.6	-4.2	13.45	8.6	15.57	-6.2	40	15.11	14.94	-3.4	-2.3
بنك الدوحة	1.940	0.0	0.0	0.0	-2.6	1.333	45.5	2.140	-9.3	41	2.029	1.717	-4.4	13.0
ناقلات	4.499	0.0	0.0	0.0	8.5	3.759	19.7	4.794	-6.2	56	4.323	4.352	4.1	3.4
أعمال	0.918	-1.2	-1.2	-1.2	8.8	0.723	27.0	0.979	-6.2	61	0.897	0.836	2.4	9.8
الملاحة القطرية	10.54	-0.1	-0.1	-0.1	-4.0	9.813	7.4	12.00	-12.8	47	10.83	11.17	-2.7	-5.6
بنك قطر الدولي الإسلامي	10.75	0.6	0.6	0.6	-1.9	9.110	18.0	11.44	-6.0	57	10.65	10.59	0.9	1.4
فودافون قطر	1.997	2.4	2.4	2.4	6.6	1.620	23.3	2.104	-5.1	60	1.951	1.814	2.4	10.1
قطر للتأمين	1.970	-1.5	-1.5	-1.5	-5.8	1.902	3.6	2.389	-17.5	42	2.115	2.119	-6.8	-7.0
قطر الوطنية لصناعة الاسمنت	3.540	0.1	0.1	0.1	-12.0	3.500	1.1	4.289	-17.5	24	3.918	3.716	-9.6	-4.7
البنك الأهلي القطري	3.399	0.1	0.1	0.1	-1.6	3.303	2.9	4.120	-17.5	48	3.483	3.650	-2.4	-6.9
الخليج الدولية للخدمات	3.151	-4.5	-4.5	-4.5	-0.9	2.687	17.3	3.480	-9.5	53	3.337	3.239	-5.6	-2.7
المتحدة للتنمية	1.067	2.4	2.4	2.4	-7.2	1.027	3.9	1.321	-19.2	47	1.112	1.130	-4.0	-5.6
مجمع شركات المناعي	3.875	0.8	0.8	0.8	5.7	3.504	10.6	4.337	-10.7	69	3.693	3.820	4.9	1.4
القطرية للصناعات التحويلية	2.570	0.0	0.0	0.0	2.4	2.461	4.4	2.851	-9.9	59	2.552	2.542	0.7	1.1
مجموعة المستثمرين القطريين	1.681	-0.1	-0.1	-0.1	9.4	1.412	19.1	1.917	-12.3	77	1.615	1.545	4.1	8.8
القطرية العامة للتأمين وإعادة التأمين	1.139	6.9	6.9	6.9	-7.6	0.881	29.3	1.720	-33.8	35	1.154	1.123	-1.3	1.4
الفالج	0.702	-0.6	-0.6	-0.6	1.6	0.605	16.0	1.005	-30.1	59	0.722	0.739	-2.8	-5.0
المحار	2.330	0.0	0.0	0.0	0.0	1.468	58.7	2.640	-11.7	41	0.000	0.000	-	-

شاشة الأسعار

الشركات	إغلاق *	يوم واحد %	منذ بداية الأسبوع %	منذ بداية الشهر %	منذ بداية العام %	أدنى مستوى خلال 52 اسبوعا	التغير من أدنى مستوى خلال 52 اسبوعا %	أعلى مستوى خلال 52 اسبوعا	التغير من أعلى مستوى خلال 52 اسبوعا %	مؤشر القوة النسبية	متوسطه المتحرك 50 يوم	متوسطه المتحرك 200 يوم	التغير من متوسطه المتحرك 50 يوم %	التغير من متوسطه المتحرك 200 يوم %
الخليج للمخازن	3.026	0.2	0.2	0.2	-10.4	3.002	0.8	3.785	-20.1	33	3.212	3.283	-5.8	-7.8
الوطنية للإجارة	0.715	-0.6	-0.6	-0.6	-7.8	0.662	8.0	0.856	-16.5	46	0.777	0.755	-7.9	-5.3
السلام العالمية للاستثمار المحدود	0.704	-0.1	-0.1	-0.1	6.8	0.620	13.5	0.739	-4.7	71	0.678	0.681	3.9	3.4
مزاييا قطر للتطوير العقاري	0.573	-0.2	-0.2	-0.2	-1.7	0.555	3.2	0.724	-20.9	50	0.584	0.609	-1.9	-5.9
الميرة للمواد الاستهلاكية	14.830	0.8	0.8	0.8	1.3	12.690	16.9	15.000	-1.1	62	14.550	14.376	1.9	3.2
الإسلامية القطرية للتأمين	8.630	-0.8	-0.8	-0.8	0.3	7.861	9.8	9.298	-7.2	56	8.649	8.353	-0.2	3.3
زاد القابضة	14.910	0.1	0.1	0.1	5.2	12.330	20.9	16.990	-12.2	49	14.925	13.808	-0.1	8.0
مجموعة الخليج التكافلي	2.488	0.2	0.2	0.2	4.0	2.088	19.2	2.787	-10.7	72	2.419	2.370	2.8	5.0
الرعاية الطبية	4.370	0.2	0.2	0.2	-4.2	3.900	12.1	4.822	-9.4	37	4.512	4.424	-3.2	-1.2
الدوحة للتأمين	2.520	-1.0	-1.0	-1.0	1.8	2.156	16.9	2.699	-6.6	53	2.546	2.496	-1.0	1.0
ودام الغذائية	2.226	-2.3	-2.3	-2.3	-3.0	1.927	15.5	3.290	-32.3	56	2.356	2.648	-5.5	-15.9
دلالة	1.095	0.0	0.0	0.0	-4.7	1.058	3.5	1.427	-23.3	44	1.136	1.193	-3.6	-8.2
قطر وعمان للاستثمار	0.677	-0.4	-0.4	-0.4	-3.1	0.653	3.7	0.932	-27.4	53	0.709	0.745	-4.5	-9.1
قطر للسينما وتوزيع الأفلام	2.400	2.1	2.1	2.1	-2.1	2.200	9.1	3.100	-22.6	37	2.447	2.633	-1.9	-8.9
المجموعة الإسلامية القابضة	3.610	-0.9	-0.9	-0.9	-3.8	3.573	1.0	4.700	-23.2	51	3.802	4.097	-5.0	-11.9
القطرية الألمانية للمستلزمات الطبية	1.285	-1.5	-1.5	-1.5	-4.7	1.250	2.8	1.995	-35.6	48	1.372	1.625	-6.3	-20.9
مسيعيد للبتروكيماويات القابضة	1.427	-0.1	-0.1	-0.1	-4.4	1.408	1.3	2.000	-28.7	50	1.485	1.601	-3.9	-10.9
بنك لشا	1.287	-0.8	-0.8	-0.8	-4.1	1.205	6.8	1.454	-11.5	53	1.335	1.336	-3.6	-3.7
مجموعة استثمار القابضة	2.127	1.7	1.7	1.7	12.2	1.673	27.1	2.249	-5.4	63	1.868	1.864	13.9	14.1
قطر لصناعة الألمنيوم	1.248	-0.9	-0.9	-0.9	3.9	1.183	5.5	1.505	-17.1	56	1.283	1.296	-2.7	-3.7
بلدنا	1.241	-1.0	-1.0	-1.0	-4.9	1.142	8.7	1.447	-14.2	49	1.313	1.338	-5.5	-7.2
كيو إل إم	1.932	-1.2	-1.2	-1.2	-5.3	1.899	1.7	2.495	-22.6	44	2.050	2.066	-5.8	-6.5
بيما	3.990	-0.2	-0.2	-0.2	1.2	3.603	10.7	4.178	-4.5	52	3.968	3.926	0.6	1.6
مجموعة مقدم القابضة	3.394	0.0	0.0	0.0	-5.5	3.266	3.9	4.299	-21.1	40	3.499	3.586	-3.0	-5.4
بنك دخان	3.665	-0.3	-0.3	-0.3	-0.5	3.279	11.8	4.200	-12.7	54	3.675	3.707	-0.3	-1.1
ميزة	3.080	0.9	0.9	0.9	-6.8	2.612	17.9	3.844	-19.9	49	3.144	3.356	-2.0	-8.2

دانة سيف السويدي
محلل أبحاث
dana.alsowaidi@qnbfs.com.qa

احمد علاء الدين الخضري
رئيس التداول
ahmed.elkhudary@qnbfs.com.qa

سوجاتا ساركار, CFA, CAIA
رئيس قسم الأبحاث
saugata.sarkar@qnbfs.com.qa

الصحبي محمد القصراوي
رئيس المتاجر لأصحاب الثروات
sahbi.alkasraoui@qnbfs.com.qa

إخلاء المسؤولية: تم إعداد التقرير من قبل QNB للخدمات المالية المملوكة بالكامل لبنك قطر الوطني (ش.م.ع.ق.) ("QNB") الذي يخضع لرقابة هيئة قطر للأسواق المالية وبورصة قطر. ويخضع بنك قطر الوطني (ش.م.ع.ق.) ("QNB") لرقابة مصرف قطر المركزي. ولا يهدف هذا التقرير إلى تقديم مشورة استثمارية شخصية كما أنه لا يعطي توصية بشراء أو بيع أي أوراق مالية أو أي نوع من المنتجات الاستثمارية، ولا يشكل أي مشورة قانونية أو ضريبية أو محاسبية أو مالية. ولا يتحمل QNB للخدمات المالية أي مسؤولية عن أي عواقب مباشرة أو غير مباشرة ناتجة عن استخدام المعلومات الواردة في هذا التقرير. وعلى المستثمرين ان يأخذوا بعين الاعتبار النصيحة من خبراء في الاستثمار والشؤون القانونية قبل دخولهم في أي منتج مالي أو صندوق استثماري. على الرغم من ان مصادر هذه المعلومات الموثوقة من QNB للخدمات المالية ومع ذلك لا يضمن هذا التقرير دقة البيانات، لذلك لا يقدم QNB للخدمات المالية أي تعهد سواء صريحا أو ضمنا فيما يتعلق بدقة واكتمال أي معلومات واردة في هذا التقرير. أما بالنسبة لما يتناوله هذا التقرير من حيث التحليل الفني، فإنه قد يتباين من حيث الآراء والتوصيات مع البحوث الأساسية لـ QNB للخدمات المالية نتيجة للاعتماد على البيانات الفنية التاريخية فقط (السعر والحجم). و لـ QNB للخدمات المالية الحق في تعديل المعلومات الواردة في التقرير في أي وقت. لا يجوز استخدام أو تغيير كلي أو جزئي لمحتويات التقرير دون الرجوع الى QNB للخدمات المالية.